

# Moduli led e alimentatori

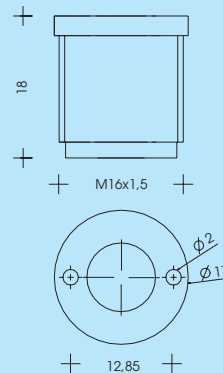
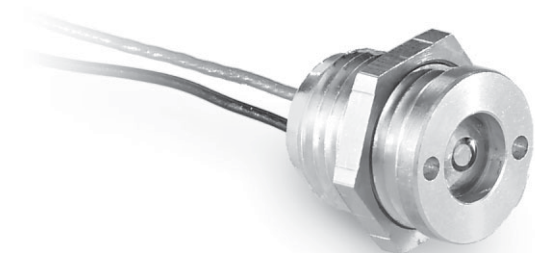
## Led modules and power supply



POWER  
LED  
1W  
350mA



LIGHT INJECTOR  
OLJ/F16L60/L1



OLJ/F16L60/L1		Rosso <i>Red</i>	Giallo <i>Yellow</i>	Blu <i>Blue</i>	Verde <i>Green</i>	Bianco <i>White</i>
Corrente nominale <i>Nominal current</i>	mA	350	350	350	350	350
Potenza max <i>Max power</i>	W	1,2	1,2	1,4	1,4	1,4
Tensione max <i>Max voltage</i>	V	3,3	3,3	4	4	4
Flusso luminoso medio <i>Average luminous flux</i>	lumen	25	20	5	25	23,5
Lunghezza d'onda appross. <i>Approximative wavelength</i>	nm	625	590	455	530	BC>3200K B>5000K BB>6000K

Minispot con filettatura M16x1,5 con un LED di potenza da 1W~ a 350 mA, completo di cavi di connessione (20 cm~).

Temperatura ambiente consigliata min/max:  
- 30°÷ 50°C

Da utilizzarsi con alimentatori elettronici VLM a corrente costante 350 mA.

TC Max 80°C (punto uscita cavi).

Fornito di dado di fissaggio M16x1,5.

**ATTENZIONE: CONNETTERE ESCLUSIVAMENTE IN SERIE.**

*Minispot with threaded body M16x1,5 equipped with a high power 1W~ 350 mA LED with connecting cables (20 cm~).*

*Recommended ambient temperature -30°÷ 50°C.*

*To be used with 350 mA constant current VLM electronic transformers.*

*TC Max 80°C (between cable entry)*

*Equipped with M16x1,5 nut.*

**WARNING: SERIAL CONNECTIONS ONLY.**

### OLJ/F16L60/L1

