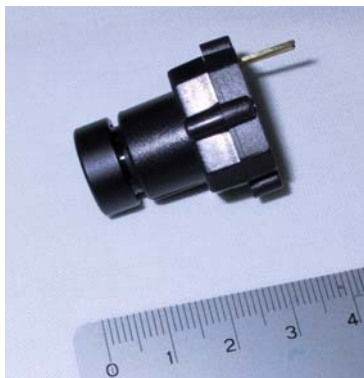
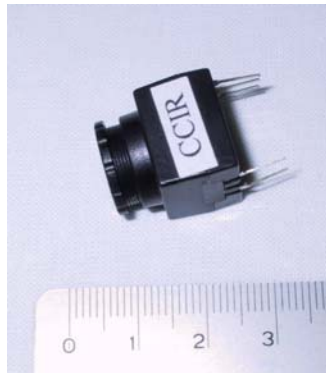


# CMOS Mini Kameras und Boards

## CMOS mini cameras and boards



CL-Electronics GmbH  
 Murzlenstr. 80  
 CH-8166 Niederweningen  
 T. +41 1 857 12 12  
 F. +41 1 856 18 92  
 www.cl-electronics.com

CL-Electronics GmbH  
 Z.I. Rio Gredon  
 Case postale  
 CH-1806 ST-Légier  
 T. +41 21 943 29 63  
 F. +41 21 943 30 63

# CMOS Videokamera Modul CLVMPC2

## CMOS video camera module CLVMPC2



### Beschreibung

Dieses kleine Modul enthält eine komplette schwarz weis Videokamera mit einem stromsparenden CMOS Sensor. Diese Modul wird mit einer 5 VDC Spannung versorgt. Das Videosignal kann über PIN 3 abgenommen werden und dabei direkt an einem Videomonitor angeschlossen werden. Die Gammakorrektur kann ein und ausgeschaltet werden. Die CLVMPC2 vereint auf kleinstem Raum eine Videokamera für sehr kostensensitive Anwendungen.

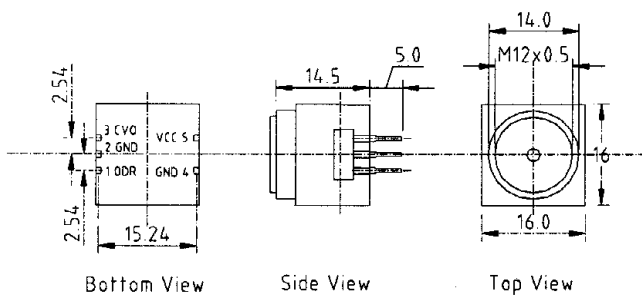
### Description

This small module include a complete black and white camera with an low power CMOS sensor. The module can be supplied with 5 VDC. A videomonitor can be connected directly through pin 3. Also the Gamma correction can be set. The CLVMPC2 offer a very small cameramodule for a very good price.

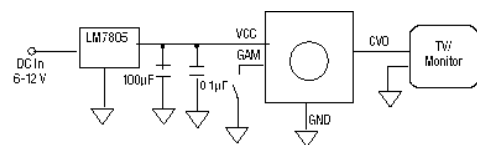


### Spezifikationen Specification

Sensorgroesse <i>sensor size</i>	1/4" CMOS
Abtastung <i>scanning</i>	2:1 Interlace
Blende <i>shutter</i>	1/50 ... 1/6000 Sek. Sec.
Videoausgang <i>video output</i>	1 Vpp composit (75 Ohm) CCIR
Anzahl Pixel <i>No. of pixel</i>	352 x 240 (HxV)
S/R Abstand <i>S/N ratio</i>	>46dB (AGC on)
Empfindlichkeit <i>sensitivity</i>	0.5 lux F1.4
TV Auflösung <i>TV resolution</i>	260 TV Linen lines
Versorgungsspannung <i>supply voltage</i>	5 VDC +/-0.5V
Stromaufnahme <i>current consumption</i>	10 mA
Optik lens	F 4.9mm F2.8 FOV 36°x27°
Gamma Korrektur <i>Gamma correction</i>	ON OFF 0.45/1.0
Auto gain control	18 dB
Dimension	16x16x15mm



in mm



### Pin Description

1. ODR AGC Disable pin, tie low for outdoor use
2. GND Power Supply Ground
3. CVO Composite Video Out, direct connect to monitor.
4. GND
5. VCC Power Supply, DC5V ± 0.5V.

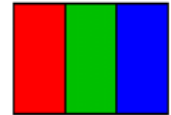


CL-Electronics GmbH  
 Murzlenstr. 80  
 CH-8166 Niederwenigen  
 T. +41 1 857 12 12  
 F. +41 1 856 18 92  
[www.cl-electronics.com](http://www.cl-electronics.com)

CL-Electronics GmbH  
 Z.I. Rio Gredon  
 Case postale  
 CH-1806 ST-Légier  
 T. +41 21 943 29 63  
 F. +41 21 943 30 63

# CMOS Farb Videokamera Modul CLVCPCP8

## CMOS Color video camera module CLVCPCP8

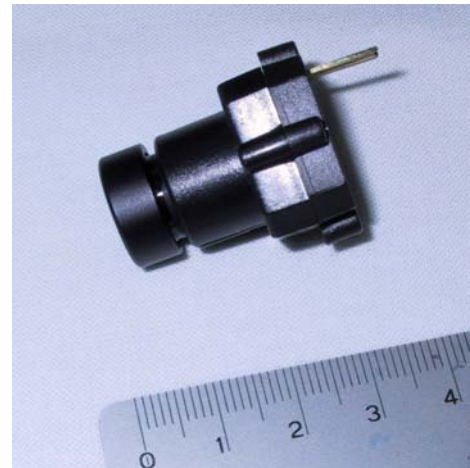


### Beschreibung

Dieses kleine Modul enthält eine komplette Farb Videokamera mit einem stromsparenden CMOS Sensor. Diese Modul wird mit einer 5 VDC Spannung versorgt. Das Videosignal kann über PIN 3 abgenommen werden und dabei direkt an einem Videomonitor angeschlossen werden.. Die CLVCPCP8 vereint auf kleinstem Raum eine Videokamera für sehr kostensensitive Anwendungen.

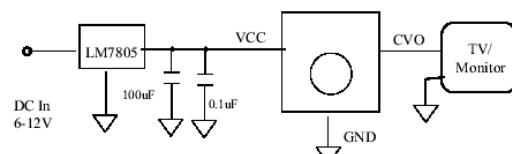
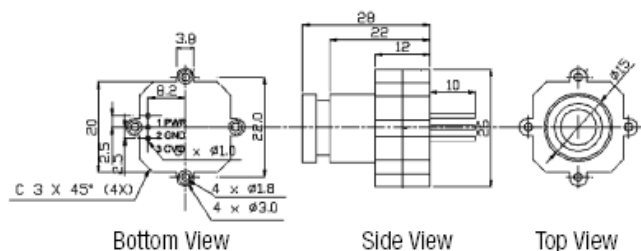
### Description

This small module include a complete color camera with an low power CMOS sensor. The module can be supplied with 5 VDC. A video monitor can be connected directly trough pin 3. The CLVCPCP8 offer a very smal camera for a very good price.



### Spezifikationen Specification

Sensorgrosse <i>sensor size</i>	1/3" CMOS
Abtastung <i>scanning</i>	2:1 Interlace
Blende <i>shutter</i>	1/60 ... 1/5000 Sek. Sec.
Videoausgang <i>video output</i>	1 Vpp composit (75 Ohm) CCIR
Anzahl Pixel <i>No. of pixel</i>	PAL: 628 x 582 (HxV)
S/R Abstand <i>S/N ratio</i>	>48dB (AGC on)
Empfindlichkeit <i>sensitivity</i>	0.5 lux F1.4
TV Auflösung <i>TV resolution</i>	340 TV Linen lines
Versorgungsspannung <i>supply voltage</i>	5 VDC +/-0.5V
Stromaufnahme <i>current consumption</i>	10 mA
Optik <i>lens</i>	F 4.9mm F2.8 FOV 36°x27°
Gamma Korrektur <i>Gamma correction</i>	ON OFF 0.45/1.0
Auto gain control	18 dB
Auto black level calibration	Ja Yes
Improvement on anti-bloomin and anti-smearing	Ja Yes
Hight IR sensitivity for night application	Ja Yes
Auto level expanding	Ja Yes
Edge enhancement	Ja Yes
Dimension	16x16x15mm



### Pin Description

- |        |   |
|--------|---|
| 1. PWR | Power Supply, DC5V± 0.5V                        |
| 2. GND | Power Supply Ground                             |
| 3. CVO | Composite Video Out, direct connect to monitor. |



CL-Electronics GmbH  
 Murzlenstr. 80  
 CH-8166 Niederwenigen  
 T. +41 1 857 12 12  
 F. +41 1 856 18 92  
 www.cl-electronics.com

CL-Electronics GmbH  
 Z.I. Rio Gredon  
 Case postale  
 CH-1806 ST-Légier  
 T. +41 21 943 29 63  
 F. +41 21 943 30 63

# CMOS Videokamera Modul CLVMPBA

## CMOS video camera module CLVMPBA



### Beschreibung

Dieses kleine Modul enthält eine komplette schwarz weis Videokamera mit einem stromsparenden CMOS Sensor und einer Audio Mikrofon. Diese Board wird mit einer 12 VDC Spannung versorgt. Das Video- und Audiosignal kann über die Pins abgegriffen werden. Die CLVMPBA vereint auf kleinstem Raum eine Videokamera für sehr kostensensitive Anwendungen.

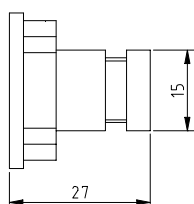
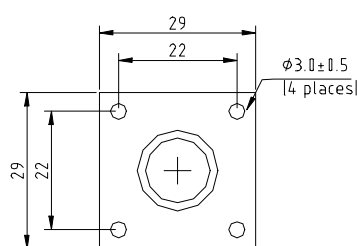


### Description

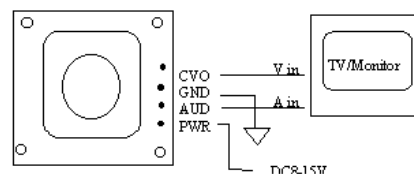
This small module includes a complete black and white camera, and microphone with a low power CMOS sensor. The module can be supplied with 12 VDC. A videomonitor can be connected directly through the pins. The CLVMPBA offers a very small camera module for a very good price.

### Spezifikationen Specification

Sensorgroesse <i>sensor size</i>	1/4" CMOS
Abtastung <i>scanning</i>	2:1 Interlace
Blende <i>shutter</i>	1/50 ... 1/5000 Sek. Sec.
Videoausgang <i>video output</i>	1 Vpp composi (75 Ohm) CCIR
Anzahl Pixel <i>No. of pixel</i>	628 x 582 (HxV)
Dynamik <i>dynamic range</i>	>72 dB
S/R Abstand <i>S/N ratio</i>	>48dB (AGC on)
Empfindlichkeit <i>sensitivity</i>	0.5 Lux F1.2
TV Auflösung <i>TV resolution</i>	400 TV Linen lines
Versorgungsspannung <i>supply voltage</i>	8 .. 15VDC
Stromaufnahme <i>current consumption</i>	10 mA
Optik lens	F 3.7mm F2.0 FOV 70°x 63°
Dimension	29 x 29 x 23mm



in mm



### Pin Description

1. CVO Composite Video Output  
Direct connect to TV/Monitor
2. GND Common Ground for power and video
3. AUD Audio output, connect to speaker or TV audio in
4. PWR Power Supply 8-15V DC



CL-Electronics GmbH  
Murzlenstr. 80  
CH-8166 Niederwenigen  
T. +41 1 857 12 12  
F. +41 1 856 18 92  
www.cl-electronics.com

CL-Electronics GmbH  
Z.I. Rio Gredon  
Case postale  
CH-1806 ST-Légier  
T. +41 21 943 29 63  
F. +41 21 943 30 63

# CMOS Videokamera Modul CLVMPA

## CMOS video camera module CLVMPA



### Beschreibung

Dieses kleine Modul enthält eine komplette Farb-Videokamera mit einem stromsparenden CMOS Sensor und einem Mikrofon. Diese Board wird mit einer 12 VDC Spannung versorgt. Das Video- und Audiosignal kann über die Pins abgegriffen werden. Die CLVMPA vereint auf kleinstem Raum eine Videokamera für sehr kostensensitive Anwendungen zu einer sehr guten Qualität.

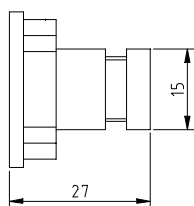
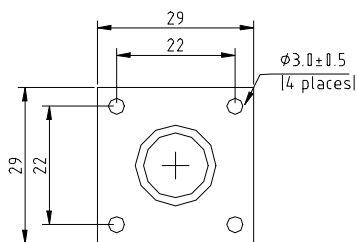
### Description

*This small module include a complete color camera, and a microphone with an low power CMOS sensor. The module can be supplied with 12 VDC. A videomonitor can be connected directly through the pins. The CLVMPA offer a very small cameramodule for a very good price.*

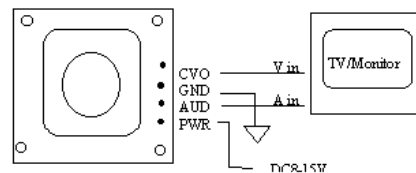


### Spezifikationen Specification

Sensorgrosse sensor size	1/4" CMOS
Abtastung scanning	2:1 Interlace
Blende shutter	1/50 ... 1/15'000 Sek. Sec.
Videoausgang video output	1 Vpp composit (75 Ohm) PAL
Anzahl Pixel No. of pixel	628 x 582 (HxV)
Dynamik dynamic range	>72 dB
S/R Abstand S/N ratio	>48dB (AGC on)
Empfindlichkeit sensitivity	3 Lux F1.2
TV Auflösung TV resolution	340 TV Linen lines
Versorgungsspannung supply voltage	8 .. 15VDC
Stromaufnahme current consumption	10 mA
Optik lens	F 6mm F1.6 FOV 43.6°x 33.4°
Dimension	29 x 29 x 23mm



in mm



### Pin Description

1. CVO Composite Video Output  
Direct connect to TV/Monitor
2. GND Common Ground for power and video
3. AUD Audio output, connect to speaker or TV audio in
4. PWR Power Supply 8-15V DC



CL-Electronics GmbH  
Murzlenstr. 80  
CH-8166 Niederwenigen  
T. +41 1 857 12 12  
F. +41 1 856 18 92  
www.cl-electronics.com

CL-Electronics GmbH  
Z.I. Rio Gredon  
Case postale  
CH-1806 ST-Légier  
T. +41 21 943 29 63  
F. +41 21 943 30 63

# CMOS Videokamera Modul CLVMC10

## CMOS video camera module CLVMC10

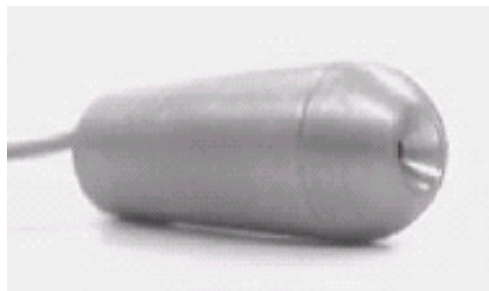


### Beschreibung

Diese kompakte S/W Videokamera ist in einem Zylinder verbaut. Die Spannungsversorgung erfolgt mit 12 VDC, der Anschluss ist sehr einfach über nur 3 Kabel kann diese Kamera direkt an einem Videomonitor angeschlossen werden.

### Description

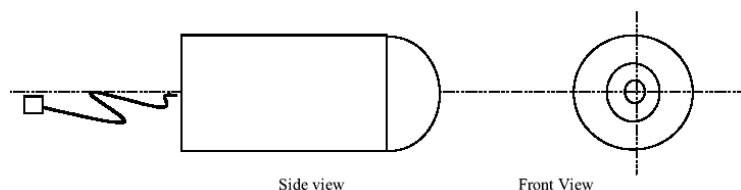
This very compact videocamera is mounted in cylinder. The supply is with 12 VDC. With only 3 wires the connection is very easy the videooutput can be connected directly to a videomonitor.



### Spezifikationen Specification

Sensorgroesse <i>sensor size</i>	1/4" CMOS
Abtastung <i>scanning</i>	2:1 Interlace
Blende <i>shutter</i>	1/60 ... 1/6'000 Sek. Sec.
Videoausgang <i>video output</i>	1 Vpp composit (75 Ohm) CCIR
Anzahl Pixel <i>No. of pixel</i>	352 x 288 (HxV)
S/R Abstand <i>S/N ratio</i>	>46dB (AGC on)
Empfindlichkeit <i>sensitivity</i>	0.5 Lux F1.2
TV Auflösung <i>TV resolution</i>	260 TV Linen lines
Versorgungsspannung <i>supply voltage</i>	9 .. 12VDC
Stromaufnahme <i>current consumption</i>	200 mW
Optik <i>lens</i>	F 4.9mm F2.8 FOV 36°x 27°
Dimension	∅ 12mm x 40 mm

### Pin Description

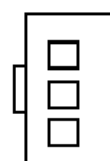


Side view

Front View

in mm

1. PWR Power Supply 9-12V DC
2. GND Common Ground for power and video
3. CVO Composite Video Output  
Direct connect to TV/Monitor



1. PWR
2. GND
3. CVO

3-pins socket, pitch 2mm



CL-Electronics GmbH  
 Murzlenstr. 80  
 CH-8166 Niederwenigen  
 T. +41 1 857 12 12  
 F. +41 1 856 18 92  
 www.cl-electronics.com

CL-Electronics GmbH  
 Z.I. Rio Gredon  
 Case postale  
 CH-1806 ST-Légier  
 T. +41 21 943 29 63  
 F. +41 21 943 30 63

# CMOS Videokamera Modul CLVMC21

## CMOS video camera module CLVMC21



### Beschreibung

Diese kompakte S/W Videokamera ist in einem Metallzylinder verbaut. Die Spannungsversorgung erfolgt mit 12 VDC, der Anschluss ist sehr einfach über nur 3 Kabel kann diese Kamera direkt an einem Videomonitor angeschlossen werden.

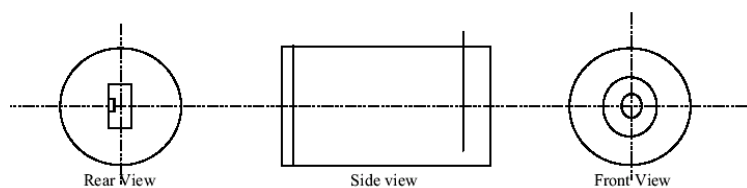
### Description

This very compact videocamera is mounted in a metallic cylinder. The supply is with 12 VDC. With only 3 wires the connection is very easy the videooutput can be connected directly to a videomonitor.



### Spezifikationen Specification

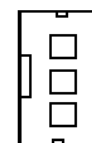
Sensorgrosse <i>sensor size</i>	1/4" CMOS
Abtastung <i>scanning</i>	2:1 Interlace
Blende <i>shutter</i>	1/60 ... 1/15'000 Sek. Sec.
Videoausgang <i>video output</i>	1 Vpp composit (75 Ohm) CCIR
Anzahl Pixel <i>No. of pixel</i>	628 x 582 (HxV)
Dynamik <i>dynamic range</i>	>72 dB
S/R Abstand <i>S/N ratio</i>	>48dB (AGC on)
Empfindlichkeit <i>sensitivity</i>	0.5 Lux F1.2
TV Auflösung <i>TV resolution</i>	400 TV Linen lines
Versorgungsspannung <i>supply voltage</i>	9 .. 12VDC
Stromaufnahme <i>current consumption</i>	200 mW
Optik <i>lens</i>	F 3.7mm F2.0 FOV 70°x 63°
Dimension	Ø 24mm x 44 mm



in mm

### Pin Description

1. CVO Composite Video Output  
Direct connect to TV/Monitor
2. GND Common Ground for power and video
3. PWR Power Supply 12V DC



1. CVO
2. GND
3. PWR

3-pins socket, pitch 2mm



CL-Electronics GmbH  
 Murzlenstr. 80  
 CH-8166 Niederwenigen  
 T. +41 1 857 12 12  
 F. +41 1 856 18 92  
 www.cl-electronics.com

CL-Electronics GmbH  
 Z.I. Rio Gredon  
 Case postale  
 CH-1806 ST-Légier  
 T. +41 21 943 29 63  
 F. +41 21 943 30 63

# CMOS Videokamera Modul CLVCP21

## CMOS video camera module CLVCP21



### Beschreibung

Diese kompakte Farb Videokamera ist in einem Metallzylinder verbaut. Die Spannungsversorgung erfolgt mit 12 VDC, der Anschluss ist sehr einfach über nur 3 Kabel kann diese Kamera direkt an einem Videomonitor angeschlossen werden.

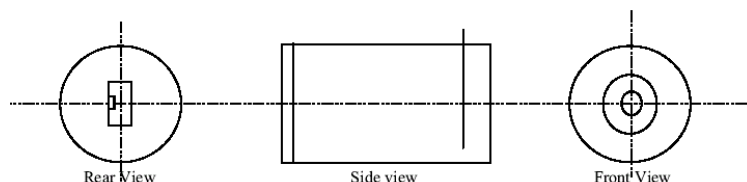
### Description

This very compact color videocamera is mounted in a metallic cylinder. The supply is with 12 VDC. With only 3 wires the connection is very easy the videooutput can be connected directly to a videomonitor.



### Spezifikationen Specification

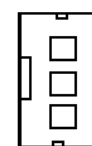
Sensorgröße <i>sensor size</i>	1/4" CMOS
Abtastung <i>scanning</i>	2:1 Interlace
Blende <i>shutter</i>	1/60 ... 1/15'000 Sek. Sec.
Videoausgang <i>video output</i>	1 Vpp composit (75 Ohm) CCIR
Anzahl Pixel <i>No. of pixel</i>	628 x 582 (HxV)
Dynamik <i>dynamic range</i>	>72 dB
S/R Abstand <i>S/N ratio</i>	>48dB (AGC on)
Empfindlichkeit <i>sensitivity</i>	3 Lux F1.2
TV Auflösung <i>TV resolution</i>	340 TV Linen lines
Versorgungsspannung <i>supply voltage</i>	9 .. 12VDC
Stromaufnahme <i>current consumption</i>	200 mW
Optik <i>lens</i>	F 6mm F2.0 FOV 51°x 43°
Dimension	∅ 24mm x 44 mm



in mm

### Pin Description

1. CVO Composite Video Output  
Direct connect to TV/Monitor
2. GND Common Ground for power and video
3. PWR Power Supply 12V DC



1. CVO
2. GND
3. PWR

3-pins socket, pitch 2mm



CL-Electronics GmbH  
Murzlenstr. 80  
CH-8166 Niederwenigen  
T. +41 1 857 12 12  
F. +41 1 856 18 92  
www.cl-electronics.com

CL-Electronics GmbH  
Z.I. Rio Gredon  
Case postale  
CH-1806 ST-Légier  
T. +41 21 943 29 63  
F. +41 21 943 30 63



# CMOS Videokamera Modul CLVCPUV

## CMOS video camera module CLVCPUV

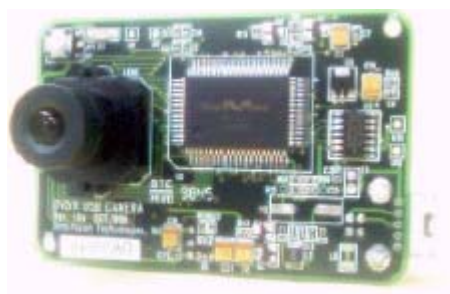


### Beschreibung

Diese Kamera erlaubt das Erfassen von Bildern und deren Speicherung. Mit diesem Modul ist es möglich, eigene Webcams für OEM-Anwendungen zu realisieren. Die Geschwindigkeit beträgt 7,5 Mbps.

### Description

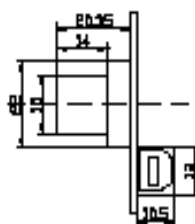
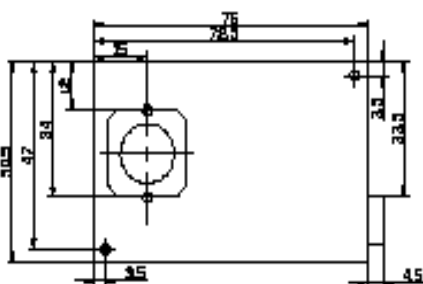
This camera offers to acquire images through the USB interface. There is now possible to realise own Webcams for OEM applications. The speed is 7,5 Mbps.



- 640 x 480 pixel for still picture uncompressed
- Video (640 x 480), 10-15 fps
- 30 fps at CIF Format
- Autogain & white balance
- Compression Software
- Twain Interface
- Hardware Snap shot
- USB full speed signaling bit rate

### Spezifikationen Specification

Sensorgröße <i>sensor size</i>	1/3" CMOS
Abtastung <i>scanning</i>	2:1 Interlace
Videoausgang <i>video output</i>	1 Vpp composite (75 Ohm) CCIR
Anzahl Pixel <i>No. of pixel</i>	640 x 480 (HxV)
Dynamik <i>dynamic range</i>	>72 dB
S/R Abstand <i>S/N ratio</i>	>48dB (AGC on)
Empfindlichkeit <i>sensitivity</i>	0.5 Lux F1.2
TV Auflösung <i>TV resolution</i>	400 TV Linen lines
Versorgungsspannung <i>supply voltage</i>	5 VDC via USB Kabel
Stromaufnahme <i>current consumption</i>	0.6 W
Optik <i>lens</i>	F 6mm F1.6
Dimension	76 x 50.54 x 32.85mm



in mm

System Anforderungen für den PC  
System requirement for the PC

Pentium 166 MMX, min. 16 MB  
RAM, USB Interface  
Windows 98/Me



CL-Electronics GmbH  
Murzlenstr. 80  
CH-8166 Niederwenigen  
T. +41 1 857 12 12  
F. +41 1 856 18 92  
www.cl-electronics.com

CL-Electronics GmbH  
Z.I. Rio Gredon  
Case postale  
CH-1806 ST-Légier  
T. +41 21 943 29 63  
F. +41 21 943 30 63

# CMOS Videokamera Modul CLVCPUSV

## CMOS video camera module CLVCPUSV



### Beschreibung

Diese Kamera erlaubt das erfassen von Bilder und deren Speicherungen. Mit diesem Modul ist es möglich eigene Webcams für OEM Anwendungen zu realisieren. Die Geschwindigkeit beträgt 7,5 Mbps .

### Description

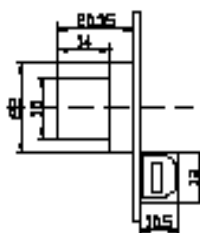
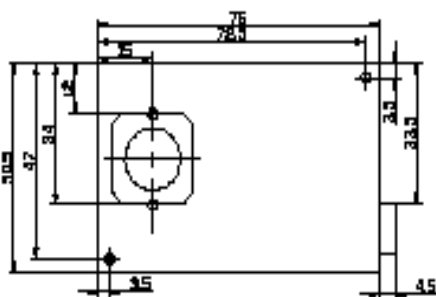
This camera offer to aquire images trough the USB interface. There is now possible to realise own Webcams for OEM applications. The speed is 7,5 Mbps



- 640 x480 pixel for still picture uncompressed
- Video (640 x 480 ) , 10- 15 fps
- 30 fps at CIF Format
- Autogain & white balance
- Compression Software 8:1
- Twain Interface
- Hardware Snap shot
- USB full speed signaling bit rate

### Spezifikationen Specification

Sensorgrosse <i>sensor size</i>	1/3" CMOS
Abtastung <i>scanning</i>	2:1 Interlace
Videoausgang <i>video output</i>	1 Vpp composit (75 Ohm) CCIR
Anzahl Pixel <i>No. of pixel</i>	800 x 600 (HxV)
Dynamik <i>dynamic range</i>	>72 dB
S/R Abstand <i>S/N ratio</i>	>48dB (AGC on)
Empfindlichkeit <i>sensitivity</i>	<5 Lux F1.2
TV Auflösung <i>TV resolution</i>	400 TV Linen lines
Versorgungsspannung <i>supply voltage</i>	5 VDC via USB Kabel
Stromaufnahme <i>current consumption</i>	0.6 W
Optik <i>lens</i>	F 6mm F1.6
Dimension	76 x 50.54 x 32.85mm



in mm

System Anforderungen für den PC  
System requirement for the PC

Pentium 166 MMX, min. 16 MB RAM, USB Interface  
Windows 98/Me



CL-Electronics GmbH  
Murzlenstr. 80  
CH-8166 Niederwenigen  
T. +41 1 857 12 12  
F. +41 1 856 18 92  
www.cl-electronics.com

CL-Electronics GmbH  
Z.I. Rio Gredon  
Case postale  
CH-1806 ST-Légier  
T. +41 21 943 29 63  
F. +41 21 943 30 63

## TFT 7" LCD Bildschirm mit Video, VGA und Touch Screen TFT 7" LCD Display with Video, VGA and touch screen

Dieser TFT LCD Bildschirm bietet eine Vielzahl von Anwendungsmöglichkeiten.

Durch den Anschluss von 2 unabhängigen Video & 1 Audio sowie 1 VGA Quelle können, Aufgaben im Bereich der Sicherheit, DVD- und Video- Wiedergabe wahrgenommen werden. Die Wiedergabe von Digitalkameraaufnahmen sowie die Anzeige von PC oder Navigationssysteme sind möglich. Optional ist eine Touch Screen Funktion erhältlich. Somit ist im VGA Modus die Mouse Funktion über den Bildschirm ausführbar. Das OSD Menu erleichtert die Einstellungen. Die Fernbedienung bietet ein Maximum an Bedienkomfort.



*This TFT LCD display offer`s a large range of applications. It is possible to connect 2 separate video inputs, 1 audio & 1 VGA input. This product can be used, in the field of security, DVD, video, digital still camera pictures and for PC as well navigation systems. It is possible to have as an option a touch screen function which allows to not use a separate mouse in VGA mode. The OSD menu simplifies the adjustments, the remote control gives a maximum comfort.*

Model	CL619GL-70NP/C (Touch Screen)	CL618GL-70NP/C
Display	TFT LCD 1152000 Pixel 7" 17.78cm 16:9 /2400x480 pixel	TFT LCD 1152000 Pixel 7" 17.78cm 16:9 /2400x480 pixel
Color System	PAL 4.43 MHz; NTSC 3.58MHz	PAL 4.43 MHz; NTSC 3.58MHz
Video Eingang <i>input</i>	2 x FBAS <i>composite</i> (Chinch)	2 x FBAS <i>composite</i> (Chinch)
Audio Eingang <i>input</i>	1 x (Chinch)	1 x (Chinch)
Audio Ausgang <i>output</i>	100mW Lautsprecher <i>loudspeaker</i>	100mW Lautsprecher <i>loudspeaker</i>
VGA Eingang <i>input</i>	(Sub-D 15pin) 640x480; 800x600; 1024x768 max. 85 kHz	(Sub-D 15pin) 640x480; 800x600; 1024x768 max. 85 kHz
Touch	1 x USB for Windows 98SE, 2000 & XP	1 x USB for Windows 98SE, 2000 & XP
Fernbedienung <i>remote control</i>	On/Off; Mute; input mode; OSD menu; volume; up/down;	On/Off; Mute; input mode; OSD menu; volume; up/down;
Eingangsspannung <i>input voltage</i>	DC 11 ... 13 VDC	DC 11 ... 13 VDC
Strom <i>current</i>	1.1A	1.1 A
Betriebstemperatur <i>operating. temp.</i>	0°C ... +40°C	0°C ... +40°C
Gewicht <i>weight</i>	510 g	510 g
Abmessungen <i>dimension</i>	188 x 127 x 39mm	188 x 127 x 39mm



CL-Electronics GmbH  
Murzlenstr. 80  
CH-8166 Niederwenigen  
T. +41 1 857 12 12  
F. +41 1 856 18 92  
[www.cl-electronics.com](http://www.cl-electronics.com)

CL-Electronics GmbH  
Z.I. Rio Gredon  
Case postale  
CH-1806 ST-Légier  
T. +41 21 943 29 63  
F. +41 21 943 30 63

Zubehör accessories

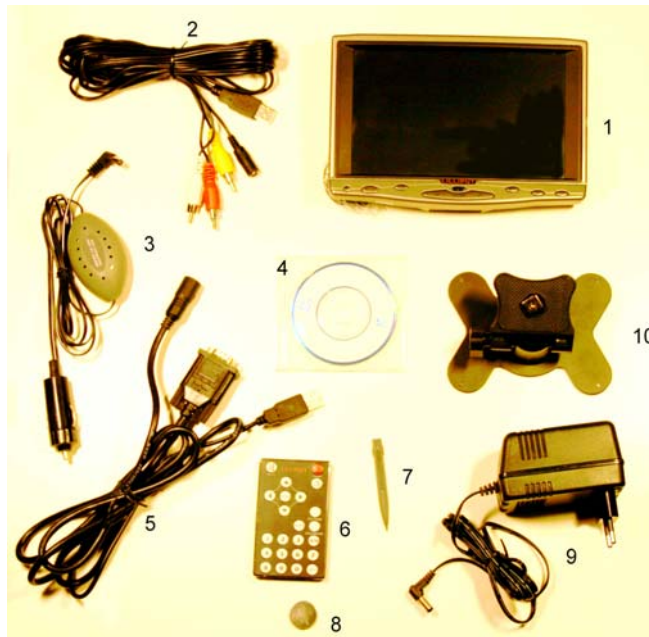
CL618GL-70NP/C



- 1 TFT Bildschirm
- 2 DC Eingang, 2x Video 1xAudio
- 3 Auto Storm Kabel 12 Volt
- 4 VGA Eingang
- 5 Fernbedienung
- 6 Standfuss
- 7 Netzadapter
- 8 Batterie für Fernbedienung

- 1 TFT display
- 2 DC input, 2x Video, 1x Audio
- 3 Car DC input 12VDC
- 4 VGA input
- 5 Remote control
- 6 Display support
- 7 AC adapter
- 8 Battery for remote control

CL619GL-70NP/C



- 1 TFT Bildschirm
- 2 DC Eingang, 2x Video 1xAudio
- 3 Auto Storm Kabel 12 Volt
- 4 Treiber CD ROM
- 5 VGA Eingang & Touch Screen USB Anschluss
- 6 Fernbedienung
- 7 Touch Stift
- 8 Batterie für Fernbedienung
- 9 Netzadapter
- 10 Standfuss

- 1 TFT display
- 2 DC input, 2x Video, 1x Audio
- 3 Car DC input 12VDC
- 4 Driver disk
- 5 VGA & Touch Screen USB input
- 6 Remote control
- 7 Touch pen
- 8 Battery for remote control
- 9 AC adapter
- 10 Display support



CL-Electronics GmbH  
Murzlenstr. 80  
CH-8166 Niederweningen  
T. +41 1 857 12 12  
F. +41 1 856 18 92  
www.cl-electronics.com

CL-Electronics GmbH  
Z.I. Rio Gredon  
Case postale  
CH-1806 ST-Légier  
T. +41 21 943 29 63  
F. +41 21 943 30 63

## M 12 Board Lens for CCD or CMOS cameras

- For using with 12mm winding and for Pin hole cameras
- With manual Zoom function
- Good quality and price



This large range of PCB board offer to cover all need in the optical field. With a lot of focal lengths there is now possible to use an low cost board camera for vision applikations ot for take to focus of a smaller image area.

Focal length in the range of 25 to 50 mm give the oportunity to obtain an microscope application.

The manual zoom lens of a very flexibel focusing of an interested area. This possibility give more space for products developements

Model	Focal lenght (mm)	Aperture (F)	Angel of view (°)	Remarks
PS-9702	3.7 mm	F 3.5	90°	Pin hole
PS-1900	1.9 mm	F 2.0	150°	
PS-1500	2.1 mm	F 2.5	150°	
PS-8000	4.0 mm	F 2.0	80°	
PS-5300	6.0 mm	F 2.0	54°	
PS-2500	12.0 mm	F 2.0	25°	
PS-2525	25.0 mm	F 2.5	18.8°	
PS-5000	50.0 mm	F 2.5	9.5°	
ZV40820FB	4 ... 8 mm	F 2.0 .. 2.8	33.3° .. 89.2°	Zoom fix iris



CL-Electronics GmbH  
 Murzlenstr. 80  
 CH-8166 Niederwenigen  
 T. +41 1 857 12 12  
 F. +41 1 856 18 92  
 www.cl-electronics.com

CL-Electronics GmbH  
 Z.I. Rio Gredon  
 Case postale  
 CH-1806 ST-Légier  
 T. +41 21 943 29 63  
 F. +41 21 943 30 63

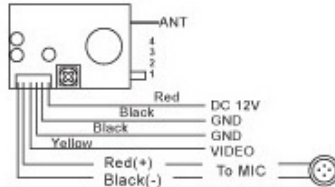
## 2.4 GHz wireless transmitter and receiver modules

### 15-2400MTS1

#### 2.4GHz Mini Video, Audio Transmitter Module

2.4GHz miniature video and audio transmitter module, transmits video and audio up to 100 metres, 12VDC power supply required.

- 4 Channel selectable by switch
- Connect any camera or video signal to transmitter
- Built-in audio amplifier connects directly to microphone
- Size: 42x30x8 mm



### 15-2400VR

#### 2.4GHz Video + Audio Receiver

2.4GHz video and audio receiver housed in a metal includes 12VDC power supply case used to receive signals from 15-2400 transmitters & cameras.

- 4 Channel selected by dip switch
- 1Vp-p composite video output
- Audio output



	15-2400VR				15-2400MTS1			
Channel	CH 1	CH 2	CH 3	CH 4	CH 1	CH 2	CH 3	CH 4
Frequency in MHz	2413	2432	2451	2470	2413	2432	2451	2470
TX Power					10 mW			
Impedance	50 Ohm				50 Ohm			
Video Input					1 Vp-p Composite video			
Video Output	1 Vp-p Composite video							
Audio Input					2 Vp-p (max)			
Audio Output	2 Vp-p (max)							
Range					100 meter (open area)			
Power	12 VDC				12 VDC			
Current	280mA				100mA			
Dimension (mm)	115 x 80 x 23				42 x 30 x 8			



CL-Electronics GmbH  
 Murzlenstr. 80  
 CH-8166 Niederwenigen  
 T. +41 1 857 12 12  
 F. +41 1 856 18 92  
 www.cl-electronics.com

CL-Electronics GmbH  
 Z.I. Rio Gredon  
 Case postale  
 CH-1806 ST-Légier  
 T. +41 21 943 29 63  
 F. +41 21 943 30 63