

SITOP-Bestelldaten

Die modulare Stromversorgung



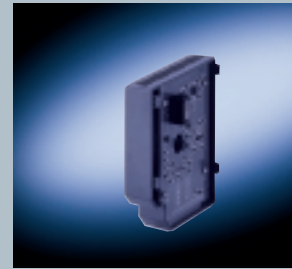
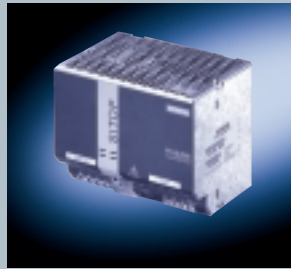
SITOP	1-phasig und 2-phasig ¹⁾				3-phasig
	Grundgerät 24 V / 5 A	Grundgerät 24 V / 10 A	Grundgerät 24 V / 20 A	Grundgerät 24 V / 40 A	Grundgerät 48 V / 20 A
Bestell-Nr.	6EP1333-3BA00	6EP1334-3BA00	6EP1336-3BA00	6EP1337-3BA00	6EP1457-3BA00
Eingangsspannungs-Nennwert -Bereich	AC 120/230–500 V AC 85...132/176...550 V	AC 120/230–500 V AC 85...132/176...550 V	AC 120/230 V AC 85...132/176...264 V	AC 120/230 V AC 85...132/176...264 V	3 AC 400–500 V 3 AC 320...550 V
Netzausfallüberbrückung	> 10 ms (bei 120/230 V)	> 10 ms (bei 120/230 V)	> 20 ms (bei 120/230 V)	> 20 ms (bei 120/230 V)	> 6 ms (bei 400 V)
Netzfrequenz-Nennwert	50/60 Hz	50/60 Hz	50/60 Hz	50/60 Hz	50/60 Hz
Eingangsstrom-Nennwert – Einschaltstrom (25 °C) – empfohlener LS-Schalter	2,2/1,2 A (bei 120/230 V) < 50 A ab 10 A Charakt. C oder 6 A Charakt. D	4,4/2,4 A (bei 120/230 V) < 50 A ab 10 A Charakt. C oder 6 A Charakt. D	7,7/3,5 A < 81 A 16 A Charakt. C oder 10 A Charakt. D	15,0/8,0 A < 162 A 25 A Charakt. C oder 16 A Charakt. D	ca. 2,2 A (bei 400 V) < 70 A 3-ph. gekoppelter LS-Schalter 6 – 16 A Char. C oder 3RV1021-1DA10
Ausgangsspannungs-Nennwert -Toleranz -Einstellbereich	DC 24 V ± 3% DC 24...28,8 V	DC 24 V ± 3% DC 24...28,8 V	DC 24 V ± 3% DC 24...28,8 V	DC 24 V ± 3% DC 24...28,8 V	DC 48 V ± 3% DC 42...56 V
Ausgangsstrom-Nennwert	5 A	10 A	20 A	40 A	20 A
Wirkungsgrad bei Nennwerten ca.	86%	86%	89%	88%	90%
Parallel schaltbar	Ja, Ausgangskennlinie umschaltbar auf Parallelbetrieb				
Elektronischer Kurzschlusschutz	Ja, Konstantstrom oder speichernde Abschaltung wählbar				
Funktentstörgrad (EN 55022)	Klasse B	Klasse B	Klasse B	Klasse B	Klasse B
Netzoberwellenbegrenzung nach EN 61000-3-2	Ja				
Schutzart EN 60529	IP 20				
Umgebungstemperatur	0...+60 °C				
Maße (B x H x T) in mm	70 x 125 x 125	90 x 125 x 125	160 x 125 x 125	240 x 125 x 125	240 x 125 x 125
Gewicht ca.	1,2 kg	1,4 kg	2,2 kg	3,2 kg	3,2 kg

¹⁾ Anschluss an 2 Phasen eines dreiphasigen Versorgungsnetzes

SITOP-Bestelldaten



Die modulare Stromversorgung



Technische Daten	3-phasig ¹⁾		Meldung	Netzausfallüberbrückung	Überwachung
SITOP	Grundgerät 24 V/20 A	Grundgerät 24 V/40 A	Meldemodul	Puffermodul	Diagnosemodul
Bestell-Nr.	6EP1436-3BA00	6EP1437-3BA00	6EP1961-3BA10	6EP1961-3BA00	6EP1961-2BA00
Eingangsspannungs-Nennwert -Bereich	3 AC 400–500 V 3 AC 320 ... 550 V	3 AC 400–500 V 3 AC 320 ... 550 V	Kontaktbelastbarkeit AC 240 V/6 A	DC 24 V DC 24...28,8 V	DC 24 V DC 22...30 V
Netzausfallüberbrückung	> 6 ms (bei 400 V)	> 6 ms (bei 400 V)	Produkt-/Funktionskurzbeschreibung: Meldemodul zum seitlichen Aufschnappen an das Grundgerät (6EP1xxx-3BA00); automatische Kontaktierung; mit potenzialfreien Meldekontakten für „Ausgangsspannung o.k.“ und „Betriebsbereitschaft o.k.“; mit Signaleingang zur Fern-EIN/AUS-Schaltung des Grundgerätes.	Produkt-/Funktionskurzbeschreibung: Puffermodul zur Netzausfallüberbrückung; Anschluss durch Parallelschalten am Ausgang des Grundgerätes (6EP1x3x-3BA00); Pufferzeit 100 ms bei 40 A bis 800 ms bei 5 A Laststrom; Vervielfachung durch Parallelschaltung möglich; maximale Pufferzeit 3 s.	Produkt-/Funktionskurzbeschreibung: Diagnosemodul zur Überwachung von bis zu vier 24 V-Verbraucherabzweigen; selektive Abschaltung fehlerhafter Abzweige, Nennstrom individuell einstellbar je 2 bis 10 A; mit Summenmeldekontakt und Mehrfarben-LEDs; universell für alle Stromversorgungen einsetzbar.
Netzfrequenz-Nennwert	50/60 Hz	50/60 Hz			
Eingangsstrom-Nennwert – Einschaltstrom (25 °C) erforderliche Absicherung in der Netzzuleitung	1,1 A (bei 400 V) < 35 A 3-ph. gekoppelter LS-Schalter 6–16 A Char. C oder 3RV1021-1DA10	2,2 A (bei 400 V) < 70 A			
Ausgangsspannungs-Nennwert -Toleranz -Einstellbereich	DC 24 V ± 3% DC 24 ... 28,8 V	DC 24 V ± 3% DC 24 ... 28,8 V			
Ausgangsstrom-Nennwert	20 A	40 A	nicht zutreffend	40 A	4 x 10 A
Wirkungsgrad bei Nennwerten ca.	90 %	90 %	nicht zutreffend	nicht zutreffend	97 %
Parallel schaltbar	Ja, Ausgangskennlinie umschaltbar auf Parallelbetrieb		nicht zutreffend	Ja	Nein
Elektronischer Kurzschlusschutz	Ja, Konstantstrom oder speichernde Abschaltung wählbar		nicht zutreffend	Ja	Ja
Funktentstörgrad (EN 55022)	Klasse B	Klasse B	Klasse B	Klasse B	Klasse B
Netzoberwellenbegrenzung nach EN 61000-3-2	Ja	Ja	nicht zutreffend	nicht zutreffend	nicht zutreffend
Schutzart EN 60529	IP 20	IP 20	IP 20	IP 20	IP 20
Umgebungstemperatur	0 ... +60 °C	0 ... +60 °C	0 ... +60 °C	0 ... +60 °C	0 ... +60 °C
Maße (B x H x T) in mm	160 x 125 x 125	240 x 125 x 125	25 x 125 x 125	70 x 125 x 125	72 x 90 x ca. 90
Gewicht ca.	2,0 kg	3,2 kg	0,15 kg	1,2 kg	0,4 kg

¹⁾ Geräte mit 5 bzw. 10 A Ausgangsstrom für den 2-phasigen Anschluss an dreiphasige Versorgungsnetze siehe 6EP1333-3BA00 und 6EP1334-3BA00

Änderungen vorbehalten
Dispo 06305

Printed in Germany
21C7726 MK.SE.ST.SITP.53.3.02 DA 10025.
Version 09/2002

SITOP-Bestelldaten

Bei längeren
Netzausfällen



Technische Daten

DC-USV, bei längeren Netzausfällen

SITOP	DC-USV-Modul 24 V/15 A	DC-USV-Akkumodul 24 V/3,2 Ah ³⁾	DC-USV-Modul 24 V/40 A	DC-USV-Akkumodul 24 V/7 Ah ³⁾
Bestell-Nr.	6EP1931-2EC01 6EP1931-2EC11 ¹⁾	6EP1935-6MD11	6EP1931-2FC01	6EP1935-6ME01
Eingangsspannung	DC 24 V, 22 ... 27,5 V Einspeisung durch 24-V-SITOP power (ab 24 V/5 A)	Empf. Ladeschlusspg.: DC 26,4 ... 27,3 V (> +20 °C) DC 27,3 ... 29,0 V (< +20 °C)	DC 24 V, 23,5 ... 26 V Einspeisung durch SITOP power 3-phasig oder 1-phasig 24 V/10 A	Empf. Ladeschlusspg.: DC 27,3 ... 27,6 V (> +20 °C) DC 27,6 ... 29,0 V (< +20 °C)
Netzausfallüberbrückung	abhängig von Akku	ca. 1,5 Minuten bei 10 A	abhängig von Akku	ca. 2 Minuten bei 20 A
Netzfrequenz-Nennwert	—	—	—	—
Eingangsstrom-Nennwert	15 A + ca. 1 A für Akkuladen	Ladestrom 0,7 A	40 A (inkl. Akkuladestrom)	Ladestrom max. 2,5 A
Überlast- und Kurzschlusschutz	Flachsicherung 20 A/32 V	Batteriesicherung 15 A/32 V eingebaut	Elektronisch	Batteriesicherung 25 A/32 V eingebaut
Ausgangsspannung-Nennwert	DC 24 V (vorgeschaltetes SITOP power-Gerät bzw. Akku) Ladespannung: 27,0 V	DC 24 V DC 22 ... 27,0 V (Leerlauf)	DC 24 V (vorgeschaltetes SITOP power-Gerät bzw. Akku) Ladespannung: 27,3 V	DC 24 V DC 25 ... 27,3 V (Leerlauf)
Ausgangsstrom-Nennwert	15 A, Ladestrom: typ. 0,7 A	10 A	40 A, Ladestrom: typ. 2 A	20 A
Wirkungsgrad bei Nennwerten ca.	Pufferbetr.: 96%, Bereitschaftsbetr.: 96%		Pufferbetr.: 97 %, Bereitschaftsbetr.: 99 %	
Parallel schaltbar	Nein	Ja	Nein	Ja
Funkentstörgrad (EN 55022)	Klasse B	—	Klasse B	—
Schutzart (VDE 0470, IEC 529)	IP 20	IP 00	IP 20	IP 00
Umgebungstemperatur	0 ... +60 °C	+5 ... +40 °C	0 ... +60 °C	+5 ... +40 °C
Maße (B x H x T) in mm	75 x 125 x 125	190 x 151 x 82	220 x 130 x 65 ²⁾	168 x 156 x 112
Gewicht ca.	0,4 kg	3,5 kg	1,2 kg	6,1 kg

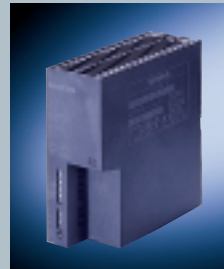
¹⁾ Mit RS 232-Schnittstelle

²⁾ Für minimalen Flächenbedarf an der Schaltschrankrückwand steht ein Montagewinkel zur Verfügung.
Bestell-Nr. 6EP1971-1AA01; B = 50 mm, H = 159 mm, T = 236 mm.

³⁾ ebenfalls erhältlich: Akkumodul 24 V/2,5 Ah (6EP1935-6MD31) und 24 V/12 Ah (6EP1935-6MF01)

SITOP-Bestelldaten

Die Facetten-Auswahl aus dem Gesamtspektrum



Technische Daten	1-phasisig	1-phasisig für erweiterte Umweltbedingungen	1-ph., var. Ausgang	2-phasisig		
SITOP	24 V/0,5 A	24 V/2 A	SIMATIC S7-300 Design Outdoor²⁾ 24 V/2 A	3 ... 52 V/10A	24 V/20 A	
Bestell-Nr.	6EP1331-2BA10	6EP1331-2BA00	6ES7305-1BA80-0AA0	6EP1353-2BA00	6EP1536-2AA00	
Eingangsspannungs-Nennwert -Bereich	AC 120–230 V ¹⁾ AC 93...264 V	AC 120/230 V AC 93...132 V/ 187...264 V	DC 24–110 V DC 16,8 ... 138 V	AC 120/230 V AC 93 ... 132 V/ 187 ... 264 V	AC 120/230 V AC 85 ... 132 V/ 170 ... 264 V	2 AC 500–600 V 2 AC 420 ... 682 V
Netzausfallüberbrückung	> 10 ms (bei 230 V)	> 10 ms (bei 93/187 V)	> 10 ms (bei 24 V)	> 20 ms (bei 93/187 V)	> 10 ms (bei 93/187 V)	> 6/30 ms (bei 420/600 V)
Netzfrequenz-Nennwert	50/60 Hz	50/60 Hz	—	50/60 Hz	50/60 Hz	50/60 Hz
Eingangsstrom-Nennwert – Einschaltstrom (25 °C) – empfohlener LS-Schalter	0,22–0,13 A < 23 A ab 3 A Charakt. C	0,9/0,6 A < 14 A ab 3 A Charakt. C	2,7–0,6 A < 20 A, < 10 ms ab 10 A Charakt. C (DC-tauglich)	2,2/1,2 A < 45 A ab 10 A Charakt. C	2,2/0,9 A < 32 A ab 6 A Charakt. C	1,82 A (bei 420 V) < 25 A 2-ph gekoppelter LS-Schalter 4–10 A Char. C oder 3RV 1021-1DA10
Ausgangsspannungs-Nennwert -Toleranz -Einstellbereich	DC 24 V ± 3% —	DC 24 V ± 3% DC 22,8 ... 26,4 V	DC 24 V ± 3% —	DC 24 V ± 3% —	DC 24 V ± 1% DC 3 ... 52 V	DC 24 V ± 2% DC 22,8 ... 28,8 V
Ausgangsstrom-Nennwert	0,5 A	2 A	2 A (3 A bei U _e > 24 V)	5 A	10 A (max. 120 W)	20 A
Wirkungsgrad bei Nennwerten ca.	74%	82%	75 %	84%	84% (bei 24 V/5 A)	89%
Parallel schaltbar	Nein	Ja	Ja	Nein	Ja	Ja
Funkentstörgrad (EN 55022)	Klasse B	Klasse B	Klasse A	Klasse A	Klasse B	Klasse A
Netzoberwellenbegrenzung nach EN 61000-3-2	nicht zutreffend	nicht zutreffend	Nein	Nein	Ja	Nein
Schutzart EN 60529	IP 20	IP 20	IP 20	IP 20	IP 20	IP 20
Umgebungstemperatur	–20 ... +70 °C	0 ... +60 °C	–25 ... +60 °C (+70 °C mit Derating)	–25 ... +60 °C (+70 °C mit Derating)	0 ... +60 °C	0 ... +60 °C
Maße (B x H x T) in mm	22,5 x 80 x 91	50 x 125 x 125	80 x 125 x 120	80 x 125 x 120	75 x 125 x 125	280 x 180 x 92 ³⁾
Gewicht ca.	0,11 kg	0,4 kg	0,75 kg	0,57 kg	0,9 kg	3,3 kg

¹⁾ mit Eingangsspannung DC 48–220 V: Best.-Nr. 6EP1731-2BA00
²⁾ Betauung zulässig, erhöhte Rüttel- und Schockfestigkeit

³⁾ Für minimalen Flächenbedarf an der Schaltschrankrückwand steht ein Montagewinkel zur Verfügung.
Best.-Nr. 6EP1791-2BA00; B = 100 mm, H = 150 mm, T = 320 mm

Weitere SITOP-Stromversorgungen siehe Katalog KT 10.1