

B/SE 0108-2 AC

Multitone Sounder

Technische Daten <i>Techn. Terms</i>	Bedingungen/ <i>Conditions</i>	Wert/ <i>Value</i>
Nennspannung <i>Rated Voltage</i>	AC	230V
Betriebsspannung <i>Operating Voltage</i>	AC	98 – 260V
Stromaufnahme <i>Current Consumption</i>	max. bei 110/230V/ <i>max. at 110/230V</i>	15/32 mA
Lautstärke <i>Sound Output (SPL)</i>	in 1m Abstand bei DIN-Ton und 230V/ @ 1m distance/ <i>DIN-tone and 230V</i>	104±3dB
Schutzklasse <i>Environmental Protection</i>	mit hohem Unterteil / <i>with deep base</i> mit flachem Unterteil / <i>with small base</i>	IP 65 IP 54
Betriebstemperatur <i>Operating Temperature</i>		-40 ... +70°C
Gehäusematerial <i>Material of Housing</i>		ABS 20
Farben <i>Colours:</i>	Weiß / <i>White</i> RAL 9010, Signal Rot / <i>Signal Red</i> RAL 3001	
Synchronisation:	automatisch / <i>tones starts at zero point after every switching</i>	
Keine Tonabgabe bei Spannung / <i>no tone/noise at voltage</i>		< 24 V

TONARTEN-TABELLE/ *Tone-table*

Nr.	Code	Frequenz/ <i>Frequency Hz</i>	Mod.	Bezeichnung/ <i>designation</i>	SPL /98 - 260V ± 3 dB(A)	Tonarten-Grafik
1	000	An- und Abschwelliger Ton <i>Sweeping 800 bis/to 1000</i>	1 Hz	Medium Sweep	106	
2	001	Konstant/ <i>Continuous 2850</i>	-	-	114	
3	010	An- und Abschwelliger Ton <i>Sweeping 2400 bis/to 2900</i>	7 Hz	Fast Sweep	112	
4	011	An- und Abschwelliger Ton <i>Sweeping 500 bis/to 1200</i>	0.33 Hz	Slow Whoop	106	
5	100	An- und Abschwelliger Ton <i>Sweeping 1200 bis/to 500</i>	1 Hz	DIN Tone	104	
6	101	Konstant/ <i>Continuous 1000</i>	-	-	106	
7	110	Alternierend/ <i>Alternating</i> An/Aus <i>ON/OFF 1000</i>	-	-	107	
8	111	Alternierend/ <i>Alternating</i> An/Aus <i>ON/OFF 2900</i>	-	-	113	



Halbzeug, Werkstoff

Untolerierte Maße

Zeichn.-Nr.

010119.1S

Maßstab

Ersatz f. Page/Blatt 1 of/von 3
Zeichn.

	Tag	Name	And. zust.	And.-Mittlg. Nr.	Tag	Name
gezeichnet			1	Op - Volt	04.04.01	MW
bearbeitet	19.01.01	Wiech.				
geprüft						
normgepr.						

B/SE 0108-2 AC

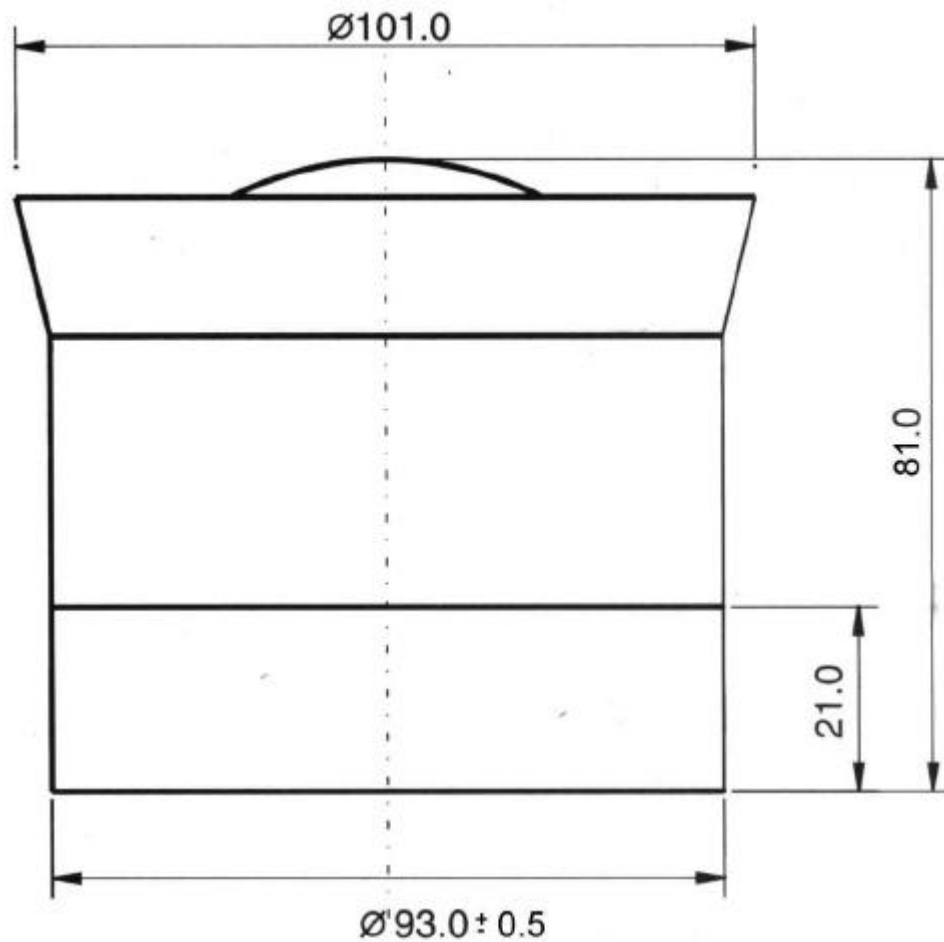
Diese Zeichnung ist unser Eigentum. Vervielfältigung, Verbreitung, Weitergabe, Nachdruck, Wiedergabe, Entzug der Schutzrechte ist strafbar und schadenstiftend.

vielfält.-Pause
Nr.


beitspause Nr.

Abmessungen/ drawings

(mit flachem Unterteil / with small base)



Diese Zeichnung ist unser Eigentum. Vervielfältigung
 unbefugter Verwendung, Mithilfe von Dritten,
 Straftat und Schadensersatzpflichtig

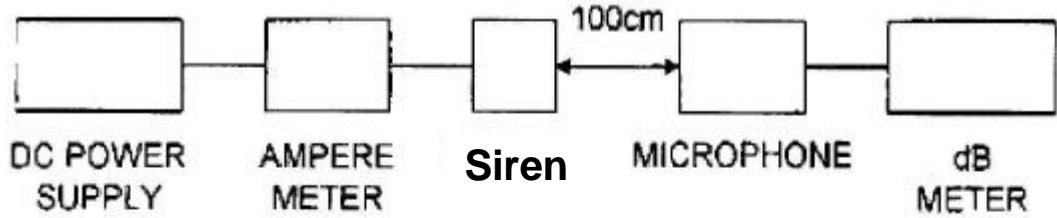
	Halbzeug, Werkstoff				Untolerierte Maße		Zeichn.-Nr.	
					Maßstab		010119.1S	
						Ersatz f. Page/Blatt 2 of/von 3		
						Zeichn.		
						B/SE 0108-2 AC		

vielfält.-Pause
Nr.

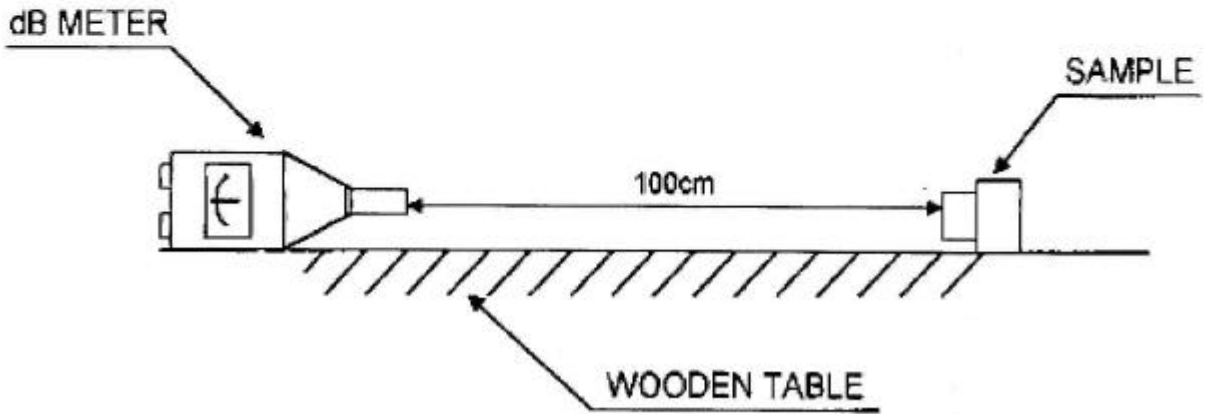
beitspause Nr.

	Tag	Name	And. zust.	And.-Mittlg. Nr.	Tag	Name
gezeichnet			1	On - Volt	04.04.01	MW
bearbeitet	19.01.01	Wiech.				
geprüft						
normgepr.						

Meßbedingungen zur Lautstärkeangaben /
 Measurement conditions for SPL-Parameters:



In the measuring test, buzzers are placed as follows:



Diese Zeichnung ist unser Eigentum. Vervielfältigung
 ohne schriftliche Genehmigung ist ausdrücklich
 untersagt.

DIGISOUND	Halbzeug, Werkstoff		Untolerierte Maße		Zeichn.-Nr. 010119.1S	
			Maßstab		Ersatz f. Blatt/Page 3 von/of 3 Zeichn.	
	Tag	Name	And. zust.	And.-Mittlg. Nr.	Tag	Name
gezeichnet			1	On - Volt	04.04.01	MW
bearbeitet	19.01.01	Wiech.				
geprüft						
normgepr.						

B/SE 0108-2 AC

vielfält.-Pause
Nr.

beitspause Nr.