



Bitte fordern Sie  
unsere ausführlichen  
Unterlagen an.

Please contact us  
for more detailed  
information.



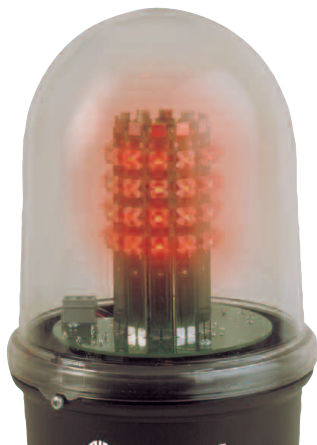
**WERMA**  
SIGNALTECHNIK

**WERMA Signaltechnik GmbH + Co. KG**  
D-78604 Rietheim-Weilheim  
Fon +49 (0) 74 24 95 57-0  
Fax +49 (0) 74 24 95 57-44  
[www.werma.com](http://www.werma.com)  
[info@werma.com](mailto:info@werma.com)



**WERMA**  
SIGNALTECHNIK

Gesamt-Übersicht  
Product Overview



05/06 • 990 001 99



# Signalsäulen Signal Towers



Ø 70 mm

640-644

Signalsäulen  
KombiSIGN 71  
IP 65

Signal Towers  
KombiSIGN 71  
IP 65



Kundenindividuelle  
Farblackierung möglich.  
Possibility of customer  
specific coloured paints.

# Signalsäulen Signal Towers



Ø 70 mm

840-843

Signalsäulen  
KombiSIGN 70  
IP 54

Signal Towers  
KombiSIGN 70  
IP 54



Kundenindividuelle  
Farblackierung möglich.  
Possibility of customer  
specific coloured paints.



Ø 70 mm

645

Akustikelemente  
für KombiSIGN 71

Audible Elements  
for KombiSIGN 71



Ø 70 mm

844

Akustikelemente  
für KombiSIGN 70

Audible Elements  
for KombiSIGN 70

# Signalsäulen Signal Towers



845-848

Signalsäulen  
KombiSIGN 50  
IP 54

Signal Towers  
KombiSIGN 50  
IP 54

Ø 50 mm



849

Akustikelement  
für KombiSIGN 50

Audible Element  
for KombiSIGN 50

Ø 50 mm

# Signalsäulen Signal Towers



646/840

AS-Interface-Element  
für KombiSIGN 70  
und 71

AS-Interface Element  
for KombiSIGN 70  
and 71

Ø 70 mm



845

AS-Interface-Element  
für KombiSIGN 50

AS-Interface Element  
for KombiSIGN 50

Ø 50 mm



**646/840**

**GSM-Funkelement  
für KombiSIGN 70 + 71**

**GSM Transmitter Element  
for KombiSIGN 70 + 71**

Ø 70 mm



**645**

**Sirenelement mit  
selbstregulierender Laut-  
stärke für KombiSIGN 71**

**Siren Element with self-  
adjusting sound output  
for KombiSIGN 71**

Ø 70 mm



**960**

**Schnittstellenbox  
für KombiSIGN 71**

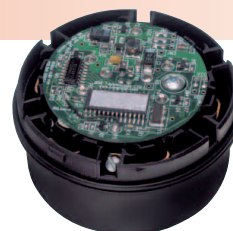
**Interface Box for  
KombiSIGN 71**



**844**

**Sprachausgabeelement  
für KombiSIGN 70**

**Vocal Element for  
KombiSIGN 70**



**640/840**

**Anschlusselement mit  
USB-Schnittstelle für  
KombiSIGN 70 + 71**

**Terminal Element with  
USB Interface for  
KombiSIGN 70 + 71**



**697**

**Kompakt 71 mit  
USB-Schnittstelle**

**Kompakt 71 with  
USB Interface**

# Signalsäulen Signal Towers



694

LED-Signalsäule  
deSIGN 42

LED Signal Tower  
deSIGN 42



Ø 42 mm



697

LED-Signalsäule  
Kompakt 71

LED Signal Tower  
Kompakt 71

Ø 70 mm

# Signalsäulen Signal Towers



693

LED-Signalsäule  
Kompakt 36

LED Signal Tower  
Kompakt 36

Ø 36 mm



693

LED-Signalsäule  
Kompakt 36  
in Metall-Design

LED Signal Tower  
Kompakt 36  
in metal design

Ø 36 mm



693

LED-Signalsäule  
Kompakt 36  
in Metall-Design

LED Signal Tower  
Kompakt 36  
in metal design

Ø 36 mm



**230**

**Einbau-LED-Leuchte  
 M 20**

**LED Installation  
 Beacon M 20**



**230**

**Einbau-LED-Leuchte  
 Economy M 20**

**Economy LED Installation  
 Beacon M 20**



**231**

**Einbau-LED-Leuchte  
 M 22**

**LED Installation  
 Beacon M 22**



**231**

**Einbau-LED-Leuchte  
 Economy M 22**

**Economy LED Installation  
 Beacon M 22**



**232**

**Einbau-Blitzleuchte  
 M 22**

**Installation Flashing  
 Beacon M 22**



**206/207/208**

**Einbau-Dauer-/LED-/  
 Blitzleuchte**

**Installation Permanent/  
 LED/Flashing Beacon**



**216**

**Einbau-Dauerleuchte**

**Installation Permanent  
 Beacon**



**800/801/802**

**Einbau-Dauer-/LED-/  
 Blitzleuchte**

**Installation Permanent/  
 LED/Flashing Beacon**

# Optische Signalgeräte Optical Signal Devices



815/816/817

Einbau-Dauer-/LED-/  
Blitzleuchte

Installation Permanent/  
LED/Flashing Beacon



898

Einbau-Blitzleuchte

Installation Flashing  
Beacon



200/201/202

Dauer-/LED-/  
Blitzleuchte

Permanent/LED/  
Flashing Beacon



203/204/205

Dauer-/LED-/  
Blitzleuchte

Permanent/LED/  
Flashing Beacon

# Optische Signalgeräte Optical Signal Devices



209

Dauer-/LED-  
Blitzleuchte

Permanent/LED/  
Flashing Beacon



210/211/212

Dauer-/LED-/  
Blitzleuchte

Permanent/LED/  
Flashing Beacon



213/214/215

Dauer-/LED-/  
Blitzleuchte

Permanent/LED/  
Flashing Beacon



219

Dauer-/LED-  
Blitzleuchte

Permanent/LED/  
Flashing Beacon



850/851/852

Dauerleuchte

Permanent Beacon



826/827/828

Dauer-/Blink-/  
Blitzleuchte

Permanent/Blinking/  
Flashing Beacon



220/221/222

Dauer-/LED-/  
Blitzleuchte

Permanent/LED/  
Flashing Beacon



829

LED-Dauer-/Blink-/  
Blitz-/Rundumleuchte

LED Permanent/  
Blinking/Flashing/  
Rotating Beacon



223/224/225

Dauer-/LED-/  
Blitzleuchte

Permanent/LED/  
Flashing Beacon



870

Dauerleuchte

Permanent Beacon



805/806/807

Dauer-/LED-/  
Blitzleuchte

Permanent/LED/  
Flashing Beacon



830/835

Blitzleuchte

Flashing Beacon





838  
Doppel-Blitzleuchte  
Double Flash Beacon



839  
Doppel-Blitzleuchte  
Double Flash Beacon



880  
Drehspiegelleuchte  
Rotating Mirror Beacon



881  
Drehspiegelleuchte  
Rotating Mirror Beacon



883  
Drehspiegelleuchte  
Rotating Mirror Beacon



884  
Rundumsignalleuchte  
Revolving Signal Beacon



885  
Drehspiegelleuchte  
Rotating Mirror Beacon



280  
LED-Dauerleuchte  
LED Permanent Beacon



280

LED-Hindernisfeuer

LED Obstruction  
Light



890

LED-Leuchte/  
LED-Ampel

LED Beacon/  
LED Traffic Light



826

Überwachte  
Dauerleuchte

Monitored Permanent  
Beacon



890

Dauer-/Ampel-  
leuchte

Permanent/Traffic  
Light Beacon



806

Überwachbare LED-  
Signalleuchte

Monitorable LED  
Signal Beacon



956

LED-Lampe  
mit BA 15d-Sockel

LED bulb  
with BA 15d socket



895/897

Dauer-/Doppelblitz-  
leuchte

Permanent/Double  
Flash Beacon



956

LED-Lampe  
mit E27-Sockel

LED bulb  
with E27 socket



420

Kombination  
LED/Summer

LED/Buzzer  
Combination



421

Kombination  
Blitz/Mehrtonsirene

Flash/Multi-Tone Sounder  
Combination



420

Kombination  
LED/Mehrtonsirene

LED/Multi-Tone Sounder  
Combination



422

Kombination  
LED/Summer

LED/Buzzer  
Combination



421

Kombination  
Blitz/Summer

Flash/Buzzer  
Combination



422

Kombination  
LED/Mehrtonsirene

LED/Multi-Tone Sounder  
Combination



423

Kombination  
Blitz/Summer

Flash/Buzzer  
Combination



423

Kombination  
Blitz/Mehrtonsirene

Flash/Multi-Tone Sounder  
Combination



424

Kombination  
LED/Hupe

LED/Horn  
Combination



425

Kombination  
Blitz/Hupe

Flash/Horn  
Combination



480

Warnlicht-Summer

Light/Buzzer  
Combination



481

Blitzlicht-Summer

Flash/Buzzer  
Combination



580

Warnlicht-Hupe

Light/Horn  
Combination



581

Blitzlicht-Hupe

Flash/Horn  
Combination



142

Kombination  
Blitz/Mehrtonsirene

Flash/Multi-Tone Sounder  
Combination



115

Warnlicht-Summer

Light/Buzzer  
Combination



150

Kombination  
LED/Summer

LED/Buzzer  
Combination



450

Kombination LED/  
Summer mit Quittierung

LED Buzzer Combination  
with acknowledgement  
function



975

Aufbaugeschäse  
für Kombinationen

Surface Housing  
for Combinations



645/844/849

Signalsäulen KombiSIGN  
50, 70 und 71 mit  
Akustikelement

Signal Towers KombiSIGN  
50, 70 and 71 with  
Audible Element

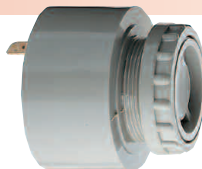
**107**



**Elektronischer  
Einbausummer M 22**

**Electronic Installation  
Buzzer M 22**

**118/119**



**Elektronischer  
Einbausummer**

**Electronic Installation  
Buzzer**

**109**



**Elektronischer  
Einbausummer M 22**

**Electronic Installation  
Buzzer M 22**

**118 483/119 483**



**Elektronischer  
Summer**

**Electronic Buzzer**

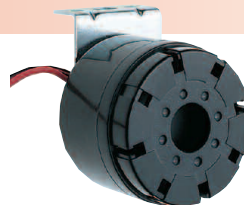
**110**



**Elektronische Einbau-  
Mehrtonsirene M 22**

**Electronic Installation  
Multi-Tone Sounder M 22**

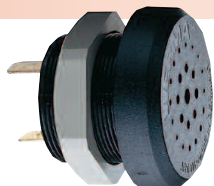
**123**



**Elektronische Sirene**

**Electronic Siren**

**114**



**Elektronischer  
Einbausummer**

**Electronic Installation  
Buzzer**

**126**



**Elektronische  
Mehrtonsirene**

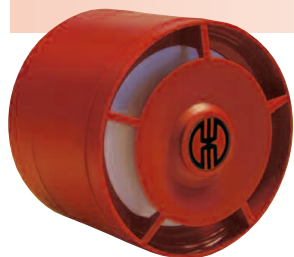
**Electronic Multi-Tone  
Sounder**



**129**

**Elektronische  
Mehrtonsirene**

**Electronic Multi-Tone  
Sounder**



**140**

**Elektronische  
Mehrtonsirene**

**Electronic Multi-  
Tone Sounder**



**142**

**Elektronische  
Mehrtonsirene**

**Electronic Multi-  
Tone Sounder**



**172**

**Elektronischer  
Dreiklang-Gong**

**Electronic Three  
Tone Gong**



**170**

**Elektronischer  
Dreiklang-Gong**

**Electronic Three Tone  
Gong**



**570**

**Signalhupe**

**Signal Horn**



**573**

**Signalhupe**  
**Signal Horn**



**572**

**Signalhupe**  
**Signal Horn**



**571**

**Signalhupe**  
**Signal Horn**



**582**

**Signalhupe**  
**Signal Horn**



**482**

**Signalhupe**  
**Signal Horn**



**338**

**Wechselstrom-  
Einbausummer**  
**AC Installation Buzzer**



**382**

**Einbausummer**  
**Installation Buzzer**



**914**

**Läutewerk**  
**Alarm Bell**





**740**

**Ex-Signalsäule**  
**Ex Signal Tower**



**741**

**Ex-LED-Signalsäule**  
**Ex LED Signal Tower**



**720**

**Ex-Blitzleuchte**  
**Ex Flashing Beacon**



**783**

**Ex-Drehspiegelleuchte**  
**Ex Rotating Mirror Beacon**



**784**

**Ex-Rundumsignalleuchte**  
**Ex Revolving Signal Beacon**



**738**

**Ex-Doppelblitzleuchte**  
**Ex Double Flash Beacon**

## Ex-Signalgeräte Ex Signal Devices



770

Ex-Einbau-  
LED-Leuchte M 20

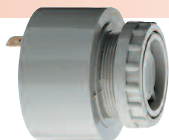
Ex LED Installation  
Beacon M 20



771

Ex-Einbau-  
LED-Leuchte M 22

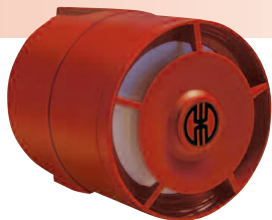
Ex LED Installation  
Beacon M 22



718

Ex-Elektronischer  
Einbausummer

Ex Electronic  
Installation Buzzer



714

Ex-Mehrtonsirene

Ex Multi-Tone Sounder

## Ex-Signalgeräte Ex Signal Devices



710

Ex-Lautsprecher

Ex Loudspeaker



750

Ex-Signalhupe

Ex Signal Horn



761

Ex-Signalhupe

Ex Signal Horn