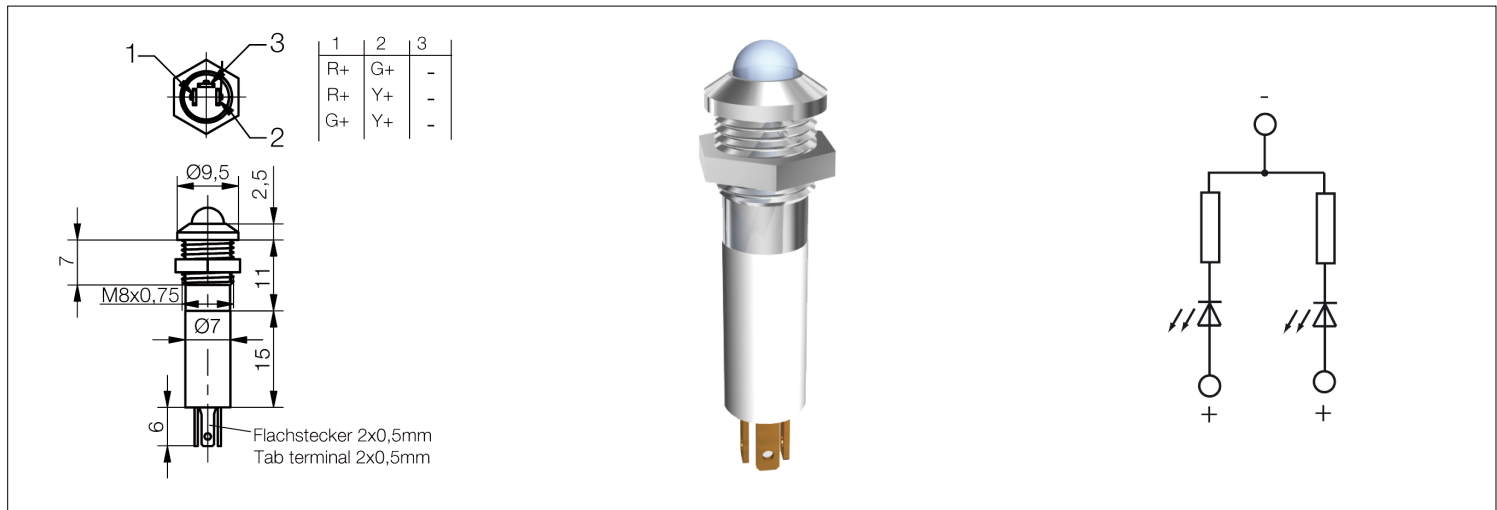


**LED-Signalleuchte Ø8mm
SMQE08x2x**

LED-Signalleuchte mit zweifarbigem LED
(Mischfarbe ist möglich).

**LED-Indicator Ø8mm
SMQE08x2x**

LED-Indicator with two-colour LED
(mixed color is possible).



Spezifikation

Gehäuse: Metallgehäuse glanzverchromt mit Schraubbefestigung (Gewinde M8x0,75)
Anziehdrehmoment: 100 cN·m
Einbau-Öffnung: Ø8+0,2 mm
Schutzart: IP50
Anschluss: 3 x Flachstecker 2,0 x 0,5 mm
Betriebsspannung: 12/14V oder 24/28V DC

Specification







Housing: Metal housing in chromium-plated with screw-fastening (screw-thread M8x0,75)
Tightening torque: 100 cN·m
Mounting-hole: Ø8+0,2 mm
Protection class: IP50
Connection: 3 x tab terminal 2,0 x 0,5 mm
Operating voltage: 12/14V or 24/28V DC

Lieferumfang: Leuchte mit Unterlegting und Befestigungsmutter montiert

Content of delivery: Indicator with washer and fastening nut mounted

Materialien		Material	
Teil	Material	Part	Material
Gehäuse	Messing Oberfläche glanzchrom	Housing	Brass, surface shiny chromium plated
Isolierteil	Polycarbonat	Insulating part	Polycarbonate
Unterlegting	FE vernickelt	Washer	FE nickel plated
Mutter	Messing vernickelt	Nut	Brass nickel plated
Betriebstemperatur	-30°C/+75°C	Operation Temperature	-30°C/+75°C
Lagertemperatur	-40°C/+100°C	Storage Temperature	-40°C/+100°C

Optionen		Options	
● Gehäuse mattchrom		● Housing frosted chromium	
● Gehäuse schwarzchrom		● Housing black chromium-plated	
● Abweichende Anschlussmöglichkeiten		● Different connecting possibilities	

Artikel/ Part		Artikel-Text				Part-Text		
Spannung Voltage	Farbe Color	Lichtstärke Luminous Intensity	Vollwinkel Viewing Angle	Lichtstrom Luminous Flux	Leuchtdichte luminous density	Strom Current	Leistung Power	Lebensdauer Life-Time
SMQE08224		Sig-Leuchte 8mm ROT/GRÜN 24VDC Mischfarbe gelb				LED-Ind 8mm RED/GREEN 24VDC mixed color yellow		
24 V	 red rot	60 mcd/ @ 20,000 mA	60°	lm cd/m ²	17 mA	408 mW	60000 h	
24 V	 green grün	50 mcd/ @ 20,000 mA	60°	lm cd/m ²	17 mA	408 mW	60000 h	
SMQE08324		Sig-Leuchte 8mm GELB/GRÜN 24VDC Mischfarbe				LED-Ind 8mm YELLOW/GREEN 24VDC mixed color		
24 V	 yellow gelb	40 mcd/ @ 20,000 mA	60°	lm cd/m ²	17 mA	408 mW	60000 h	
24 V	 green grün	50 mcd/ @ 20,000 mA	60°	lm cd/m ²	17 mA	408 mW	60000 h	
SMQE08124		Sig-Leuchte 8mm ROT/GELB 24VDC Mischfarbe orange				LED-Ind 8mm RED/YELLOW 24VDC Mix color orange		
24 V	 red rot	60 mcd/ @ 20,000 mA	60°	lm cd/m ²	17 mA	408 mW	60000 h	
24 V	 yellow gelb	40 mcd/ @ 20,000 mA	60°	lm cd/m ²	17 mA	408 mW	60000 h	

FPI

Lebensdauer: Die Lebensdauer einer LED ist definiert als Abnahme der Helligkeit auf 50% des Ausgangswertes

The life time of an LED is defined as decrease of brightness by 50% of the initial value

Technische Änderungen vorbehalten. Datenblatt unterliegt nicht dem Änderungsdienst.
Die angegebenen technischen Daten sind typische Durchschnittswerte.

Specifications are subject to change without notice.

Helligkeitswerte sofern nicht anders angegeben gemessen nach IEC127.

The technical data are typical figures.

Wir empfehlen das Dokument mit der Einstellung "Seitengröße anpassen" zu Drucken

Photometry according to IEC127 unless otherwise indicated.

We recommend to print the document with option "Fit to Page"

Wir achten bei Entwicklung und Herstellung unserer Produkte auf einen möglichst geringen Einsatz von Ressourcen und auf niedrigen Energiebedarf im Betrieb.
Bitte prüfen Sie, ob es unbedingt erforderlich ist, das gesamte Dokument zu Drucken. So schonen Sie zusätzlich Ressourcen und unsere Umwelt.

We care for environment when producing and manufacturing our products. Also we care for a low power consumption and a low consumption of resources.

Please consider environmental responsibility before printing this document