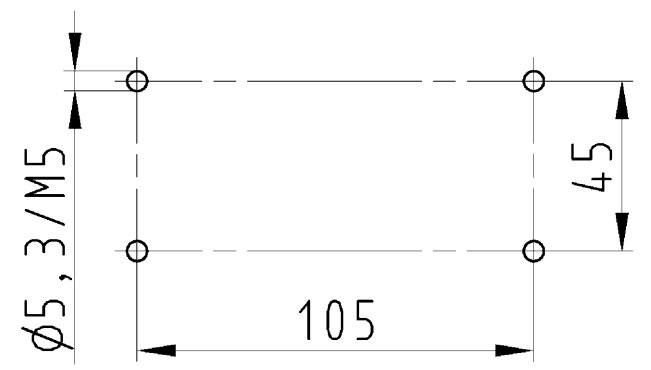
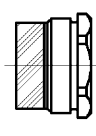


Varianten/Variants
.0



Bohrbild
/Cut out

71.331.1635.1	BAS GUT GM 16 M25 A 1	Gewindebohrung /Thread hole	X
71.331.1635.0	BAS GUT GM 16 M25 A 0	Kabelverschraubung(KV), IP54 montiert /Cable gland(CG), IP54 assembled	
Bestellnummer /Order number	Typ /Type	Varianten /Variants	dar- gestellt /drawn
Weitere Daten siehe KATALOG oder eKatalog. Additional data see CATALOG or eCatalog.		www.wieland-electric.com eshop.wieland-electric.com	

Tolerierung Size ISO 14405 (T) / Tolerance system Size ISO 14405 (T). (This ISO-standard describes the envelope principle. According to the envelope principle the deviations of form and parallelism are limited by the size tolerances).		ja/yes <input checked="" type="checkbox"/> Stoffverbots- und Deklarationsliste nach UU-TQM-05/03 ist einzuhalten. Conformity with Wieland document UU-TQM-05/03 (list of prohibited / declarable hazardous substances) to be declared!	
Freitoleranz nach General tolerance		CAD - Zeichnung, keine manuellen Änderungen CAD - drawing, no manual modifications allowed	
1. Verwendung: First Use:		Blatt: 1 von 1 Sheet: of 1	
Werkstoff/Material		Zeichnung Nr./Drawing No.	
2013 Tag/Date		Name	
gezeichnet drawn		26.06. Treschan	
Maßstab/Scale		T 71.331.1635.0 13K	
geprüft checked		Index	
1:2		Maße in mm/Dimensions are in mm	
Normgepr. Stand. check		Ersatz für/Replacement for: -	
Vol. mm³		Ofl./Surf. mm²	
wieland		Type	
Elektrische Verbindungen		Benennung/Titel	
Index		revos	
Datum / Blatt Date / Sheet		BASIC	
Änderung/Revision		GEHAEUSEUNTERTEIL	
		Baugröße 16-Kabelabgang 1xM25 links Housing size 16-cable outlet 1xM25 left	

Weitergabe sowie Vervielfältigung dieses Dokuments, Verwertung und Mitteilung seines Inhalts sind verboten, soweit nicht ausdrücklich gestattet.
The reproduction, distribution and utilization of this document as well as the communication of its contents to others without express authorization is prohibited.

713311635013K_2 CADW3028 Treschan 2013-09-20T13:44:18 1.000