

52010340	<b>DATENBLATT</b>	
Gültig ab: 03.07.2018	<b>SKINDICHT® EV</b>	

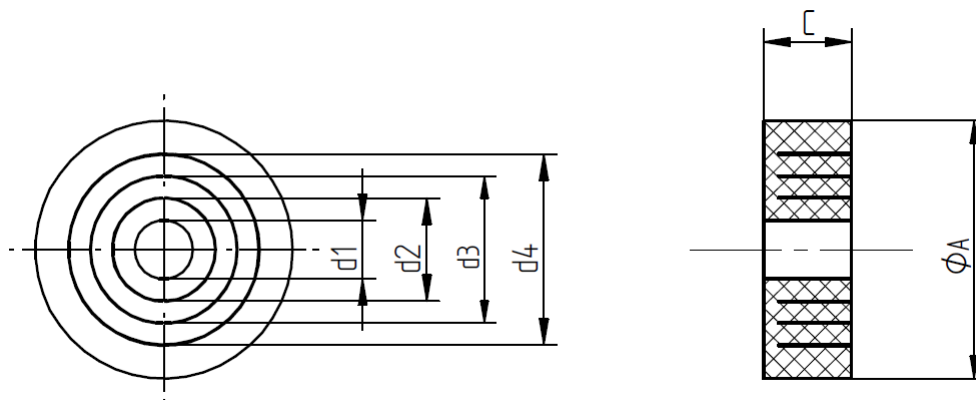
Bei der SKINDICHT® EV handelt es sich um einen Einschnittdichtring aus FKM, der durch einfaches Herausbrechen der Einschnitte individuelle Anpassung an verschiedene Kabeldurchmesser gewährleistet.  
Für hohe Temperaturen; Beständig gegen Öle, Lösungsmittel, Säuren und Chemikalien.



**Technische Merkmale:**

Material	FKM
Größen	PG11 bis PG42
Temperaturbereich	-20 °C bis +200 °C
Lieferfarbe	Rotbraun

**Norm-Referenzen:**



Artikelbezeichnung	Ø A [mm]	Ø d1 [mm]	Ø d2 [mm]	Ø d3 [mm]	Ø d4 [mm]	C [mm]	Artikel-Nr.
EV 11	16,5	7	10	12,5	-	6	52010340
EV 13,5	18,5	7	10,5	13	16	6,5	52010350
EV 16	20,5	8	10,5	13,5	16	7,5	52010360
EV 21	26	11	15	18	20	8	52010370
EV 29	35	19	23	27	31	9,5	52010380
EV 36	45	25	28	31	35	12	52010390
EV 42	52	35,5	39	42,5	46	14	52010410

Weitere Angaben entnehmen Sie bitte unserem aktuellen Katalog.  
Bei Beständigkeitsfragen über aggressive Medien oder bestimmte Öle kann unser Labor Sie gerne beraten.

Ersteller: M. Wegerer /PDP Freigegeben: DAMU1/PDP	Dokument: DB52010340DE Version: 05	Seite 1 von 1
--	---------------------------------------	---------------