



**Teller für Gelenkstellfüße, Kugel 10**

**Base for Swivel Feet, Ball Joint 10**

**Beschreibung** Kunststoff PA, ohne Anschraubbohrungen  
schwenkbarer, nivellierbarer Stellfuß zum  
Ausgleich von Bodenunebenheiten

**Material** Kunststoff PA, glaskugelverstärkt

**Farbe** schwarz

**Liefereinheit** 10 Stück

**Extras** ⚡ elektrostatisch ableitfähig, weitere Größen,  
weitere Farben, geklebte Anti-Slip-Platte  
auf Anfrage; als montierter Stellfuß auf Anfrage

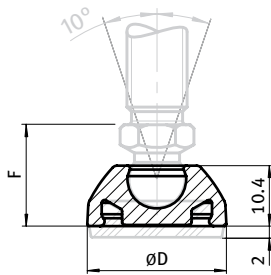
**Description** Nylon PA, without Bolt-down Holes  
A swiveling leveling foot for strong positioning  
on uneven floors

**Material** Nylon PA, glass ball reinforced

**Color** Black

**Pack Quantity** 10 pieces

**Specials** ⚡ electrostatically conductive, other sizes,  
other colors, glued anti-slip plate on request;  
as factory assembled leveling foot on request



Teller Base	D [mm]	Tragkraft [kg] Max. Load [kg]	Gewicht [g] Weight [g]	ohne Anti-Slip-Platte without Anti-slip Plate	mit Anti-Slip-Platte with Anti-slip Plate
20	19	100	2.0	098M020K	098M020KG
25	24	200	3.0	098M025K	098M025KG
30	29	350	4.5	098M030K	098M030KG
40	39	500	8.0	098M040K	098M040KG

mit Gewindestange *with threaded rod*

M5 – M10

Bauhöhe *Installation height* [mm]

F = 17.5

passende Gewindestange  
siehe Seite 18  
*Compatible threaded rod  
see page 18*

passende Mutter  
siehe Seite 71 f.  
*Compatible nut  
see page 71 et sq.*

passende Anti-Slip Platte  
siehe Seite 73  
*Compatible anti-slip plate  
see page 73*

