

U.I. Lapp GmbH	PRODUKTINFORMATION	
	SKINTOP® CUBE	07.11.2014

Variabler Klemmbereich
Vibrationssichere Arretierung der Module
Zugentlastung
Ölbeständigkeit
Vereinfacht Servicearbeiten durch flexible Montage und Demontage



Großer Klemmbereich



Montagezeit



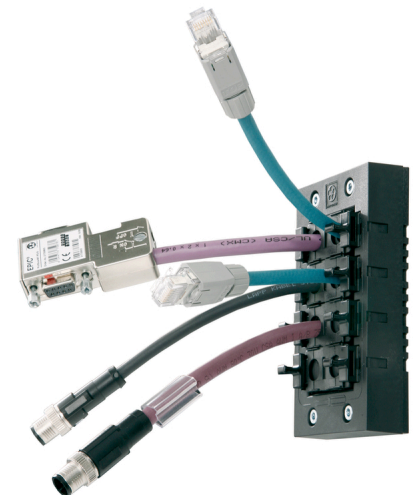
Optimale Zugentlastung



Platzbedarf



Stecker mit Standardgehäuse



Info

Innovative Mehrfachkabeleinführung mit variablen Klemmbereichen für hohe Flexibilität während der Montage.
Bei Demontage muss der Rahmen nicht vom Gehäuse entfernt werden, das Einsteck-Dichtmodul bleibt sicher am Kabel.

Anwendungsgebiete

Zur Installation konfektionierter Kabel und Leitungen
Überall wo Kabel und Leitungen sicher in ein Gehäuse eingeführt werden müssen
Steuerungs-, Schaltschrank- und Apparatebau
Elektroinstallation
Automatisierungstechnik

Aufbau

Das System SKINTOP® CUBE besteht aus dem Rahmen SKINTOP® CUBE FRAME und den Einsteck-Dichtmodulen SKINTOP® CUBE MODULE.

Für Steckverbindermontageausschnitte mit Normbohrlöcher.
Für Steckverbindermontageausschnitte 16polig (36 x 86 mm)
Für Steckverbindermontageausschnitte 24polig (36 x 112 mm)

Norm-Referenzen / Zulassungen

UL File Nr. E349737

Bemerkung

SKINTOP® CUBE MODULE 20x20 BLIND verwendbar als Blindmodul, oder für Klemmbereiche 1-3 mm

Lieferumfang

SKINTOP® CUBE FRAME inklusive Befestigungsmaterial

Hinweis

Die Fotografien sind nicht maßstäblich und keine detailgetreuen Abbildungen der jeweiligen Produkte.

Produkt Management	Dokument: LAPP_PRO101967DE.pdf	1 / 4
--------------------	--------------------------------	-------

U.I. Lapp GmbH	PRODUKTINFORMATION	
	SKINTOP® CUBE	07.11.2014

Technische Daten

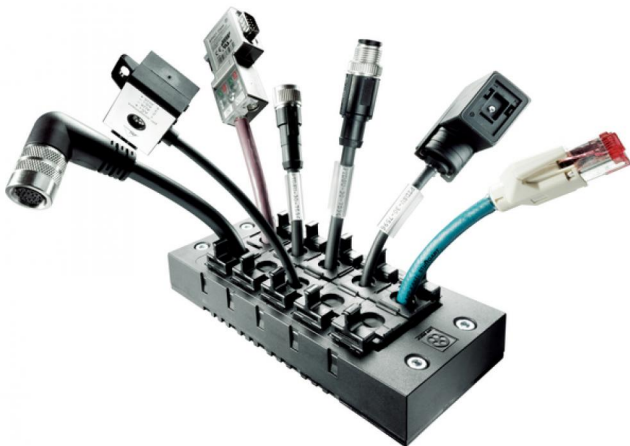
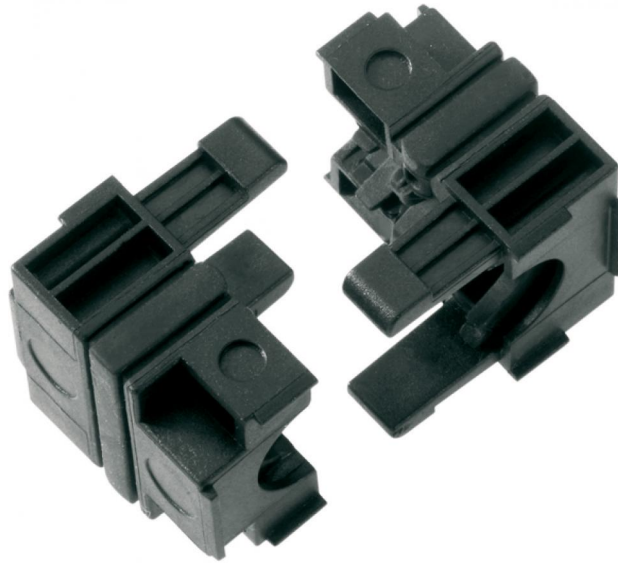
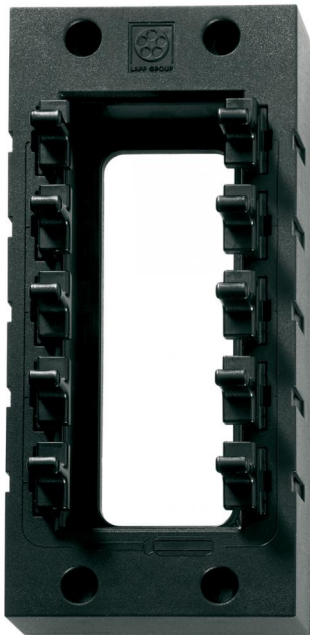
Klassifikation:	ETIM 5.0 Class-ID: EC000240 ETIM 5.0 Class-Description: Leitungseinführung
Material:	Rahmen: Glasfaserverstärktes Polyamid Flachdichtung Rahmen: CR Einsteck-Dichtmodule: Spezial Polypropylen Dichtung Einsteck-Dichtmodule: LSE 2
Schutzart:	IP 64 NEMA 12
Temperaturbereich:	dynamisch: -20°C bis +80°C statisch: -40°C bis +80°C

Produkt Management	Dokument: LAPP_PRO101967DE.pdf	2 / 4
--------------------	--------------------------------	-------



Artikelnummer	Artikelbezeichnung / Größe	Klemmbereich ØF mm
SKINTOP® CUBE Rahmen		
52220000	SKINTOP® CUBE FRAME 16	
52220001	SKINTOP® CUBE FRAME 24	
SKINTOP® CUBE Einsteck-Dichtmodule		
52220004	SKINTOP® CUBE MODULE 20x20 BLIND	1 - 3
52220002	SKINTOP® CUBE MODULE 20x20 SMALL	4 - 6
52220003	SKINTOP® CUBE MODULE 20x20 LARGE	6 - 9
52220040	SKINTOP® CUBE MODULE 20x20 AS-I BUS	
52220005	SKINTOP® CUBE MODULE 40x40 SMALL	9 - 12
52220006	SKINTOP® CUBE MODULE 40x40 LARGE	12 - 16
52220007	SKINTOP® CUBE MODULE 40x40 BLIND	

U.I. Lapp GmbH	PRODUKTINFORMATION	 LAPP GROUP
	SKINTOP® CUBE	07.11.2014



Produkt Management	Dokument: LAPP_PRO101967DE.pdf	4 / 4
--------------------	--------------------------------	-------