


U.I. Lapp GmbH	<b>PRODUKTINFORMATION</b>	
	<b>SKINTOP® BS-M</b>	07.11.2014

Zuverlässiger Biege- und Knickschutz  
 Kabelschonung  
 Funktionssicherung  
 Zur Sicherung flexibler Kabel



Automatisierung



Großer Klemmbereich



Maximaler Vibrationsschutz



Optimale Zugentlastung



Zulassungsvielfalt

### Anwendungsgebiete

An elektrotechnischen Geräten und Maschinen, die im Normalgebrauch bewegt werden, ist die angeschlossene Leitung nach VDE 0700-1 gegen übermäßige Biegung zu schützen.

Handgeräte  
 Roboterindustrie  
 Light- and Sound Anwendungen  
 Bewegliche Maschinenteile

### Aufbau

Metrisches Anschlussgewinde gem. EN 50262

### Norm-Referenzen / Zulassungen

UL File Nr. E79903


### Bemerkung

Passende Ergänzungsteile siehe SKINTOP® Zubehör metrisch  
 Zu verwendende Gegenmutter SKINTOP® GMP-GL-M  
 Version mit Reduziereinsatz zur Abdichtung kleinerer Kabelquerschnitte SKINTOP® BSR-M auf Anfrage  
 Versionen SKINTOP® BS M ISO mit langem Anschlussgewinde, siehe Tabelle, haben keine DNV Zulassung

### Hinweis

Die Fotografien sind nicht maßstäblich und keine detailgetreuen Abbildungen der jeweiligen Produkte.

Produkt Management	Dokument: LAPP_PRO979DE.pdf	1 / 4
--------------------	-----------------------------	-------


U.I. Lapp GmbH	<b>PRODUKTINFORMATION</b>	
	<b>SKINTOP® BS-M</b>	07.11.2014

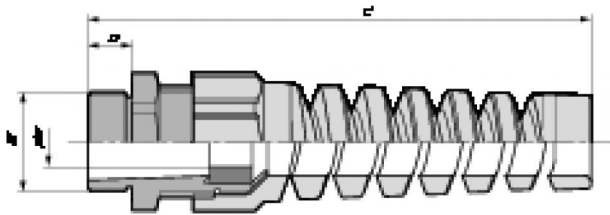
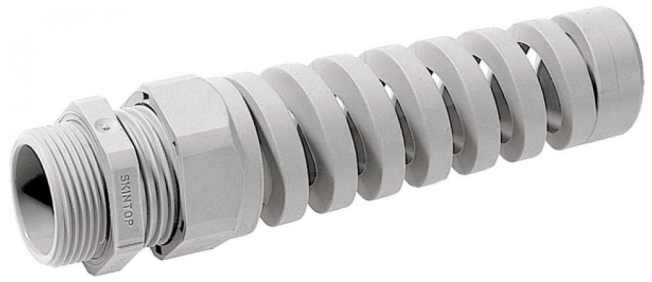
### Technische Daten

Achtung:	Einbaumaße und Anzugsdrehmomente siehe T21
Auf Anfrage:	mit Reduzierdichtring
Klassifikation:	ETIM 5.0 Class-ID: EC000441 ETIM 5.0 Class-Description: Kabelverschraubung
Lieferfarbe:	RAL 7001 silbergrau RAL 7035 lichtgrau RAL 9005 schwarz/UV-beständig
Material:	Körper: Polyamid Dichtung: CR
Schutzart:	IP 68 - 5 bar IP 69 K in Vorbereitung
Temperaturbereich:	-20°C bis +100°C

Produkt Management	Dokument: LAPP_PRO979DE.pdf	2 / 4
--------------------	-----------------------------	-------

Artikelnummer	Artikelbezeichnung / Größe	Klemmbereich ØF mm	SW mm	Gesamtlänge C mm	Gewindelänge D mm
<b>SKINTOP® BS-M silbergrau</b>					
53111600	BS-M 12x1,5	3,5-7	15	64,0	8,0
53111610	BS-M 16x1,5	4,5-10	19	86,0	8,0
53111620	BS-M 20x1,5	7-13	25	101,0	8,0
53111630	BS-M 25x1,5	9-17	30	125,0	9,0
53111640	BS-M 32x1,5	11-21	36	149,0	10,0
<b>SKINTOP® BS-M schwarz</b>					
53111700	BS-M 12x1,5	3,5-7	15	64,0	8,0
53111710	BS-M 16x1,5	4,5-10	19	86,0	8,0
53111720	BS-M 20x1,5	7-13	25	101,0	8,0
53111730	BS-M 25x1,5	9-17	30	125,0	9,0
53111740	BS-M 32x1,5	11-21	36	149,0	10,0
<b>SKINTOP® BS-M lichtgrau</b>					
53111800	BS-M 12x1,5	3,5-7	15	64,0	8,0
53111810	BS-M 16x1,5	4,5-10	19	86,0	8,0
53111820	BS-M 20x1,5	7-13	25	101,0	8,0
53111830	BS-M 25x1,5	9-17	30	125,0	9,0
53111840	BS-M 32x1,5	11-21	36	149,0	10,0
<b>SKINTOP® BS M ISO silbergrau (mit langem metrischen Anschlussgewinde)</b>					
53017610	BS M16 x 1,5 PG 9	3,5-8	19	77,5	12,0
53017630	BS M 20 x 1,5 PG 13,5	5-12	24	102,0	13,0
53017640	BS M 25 x 1,5 PG 16	9-14	27	114,5	13,0
<b>SKINTOP® BS M ISO schwarz (mit langem metrischen Anschlussgewinde)</b>					
53017810	BS M 16 x 1,5 PG 9	3,5-8	19	77,5	12,0
53017830	BS M 20 x 1,5 PG 13,5	5-12	24	102,0	13,0
53017840	BS M 25 x 1,5 PG 16	9-14	27	114,5	13,0

U.I. Lapp GmbH	<b>PRODUKTINFORMATION</b>	 <b>LAPP GROUP</b>
	<b>SKINTOP® BS-M</b>	07.11.2014



Produkt Management	Dokument: LAPP_PRO979DE.pdf	4 / 4
--------------------	-----------------------------	-------