

E61.xxx

Gleichspannungskondensatoren für direkte Leiterplattenmontage

nach IEC 1071 / VDE 0560 Teil 120/121

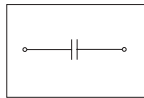
Anwendung

Universelle Gleich- und Wechselspannungskondensatoren für die Leistungselektronik zum Einsatz als Kommutierungs-, Stütz-, Glättungs- und Stoßkondensator

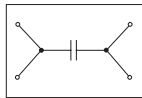
- mit flüssigem Harz gefüllt
- integrierter Überdruck-Unterbrecher
- hohes spezifisches Kapazitäts-/Volumenverhältnis
- sehr gute Selbstheilfähigkeit
- hohe Wechselspannungsbelastbarkeit
- geeignet für hohe Effektiv- und Stoßströme

Allgemeine technische Daten

Interne Sicherung	keine
$\tan\delta_0$	2×10^{-4}
Lagertemperatur	-40...+85°C
Grenztemperaturen	-25...+70°C
Kapazitätstoleranz	±10%
Lebensdauer	100.000 h (zulässiger Ausfallsatz: 3%)



P1



P2

E61.xxx

DC-capacitors for direct PCB-mounting

acc. to IEC 1071 / VDE 0560 part 120/121

application

universal use in power electronics, e.g. as commutation, supporting, smoothing, surge discharge capacitors

- filled with liquid resin
- integrated overpressure protection (break-action mechanism)
- high specific ratio between capacitance and volume
- very good self-healing characteristics
- high AC-voltage handling capacity
- suitable for high rms and surge currents

General technical data

Internal protection	none
$\tan\delta_0$	2×10^{-4}
operating temperature	-25...+70°C
storing temperature	-40...+85°C
capacitance tolerance	± 10%
service life	100,000 h (permitted failure rate 3%)

C_N (μF)	R_s ($\text{m}\Omega$)	R_{th} (k/W)	I_{max} (A)	\hat{I} (kA)	I_s (kA)	W_N (W_s)	L_e (nH)	Gewicht weight	Bestellnummer order no.	Maßbild drawing
U_N 500 V DC			U_s 750 V			U_{BB} 750 V DC				
13	4.8	18	16	0.65	1.3	1.6	30	65	E61.A45-133P10	P1
13	4.8	18	16	0.65	1.3	1.6	30	65	E61.A45-133P20	P2
22	3.8	18	16	1.1	2.2	2.8	30	65	E61.A45-223P10	P1
22	3.8	18	16	1.1	2.2	2.8	30	65	E61.A45-223P20	P2
U_N 900 V DC			U_s 1350 V			U_{BB} 1350 V DC				
6	6.5	18	16	0.45	0.9	2.4	30	65	E61.A45-602P10	P1
6	6.5	18	16	0.45	0.9	2.4	30	65	E61.A45-602P20	P2
10	5.4	18	16	0.6	1.2	4.1	30	65	E61.A45-103P10	P1
10	5.4	18	16	0.6	1.2	4.1	30	65	E61.A45-103P20	P2
U_N 1000 V DC			U_s 1500 V			U_{BB} 1500 V DC				
7	6.2	18	16	0.5	1.0	2.8	30	65	E61.A45-702P10	P1
7	6.2	18	16	0.5	1.0	2.8	30	65	E61.A45-702P20	P2

