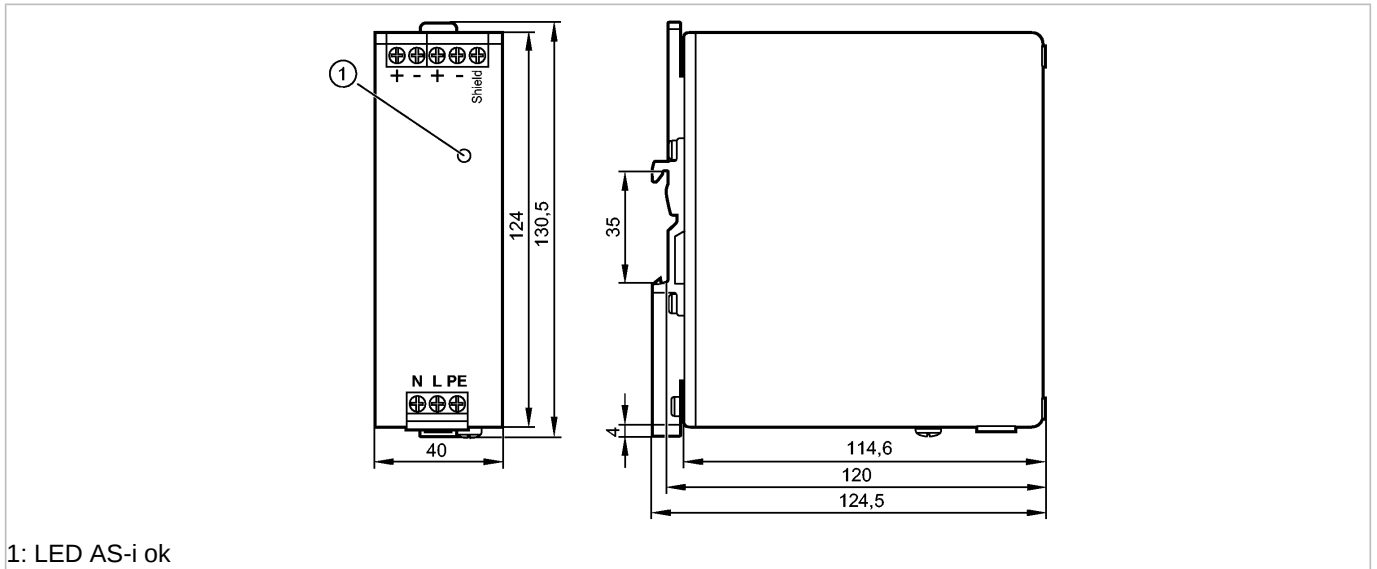


AC1256

PSU-1AC/ASi-2,8A

Bussystem AS-Interface



1: LED AS-i ok



Produktmerkmale

Netzteil	
AS-i Netzteil 115/230 V AC	
Integrierte Datenentkopplung	
NEC Class II Power Source	

Einsatzbereich

Einsatzbereich	AS-i Systemspannung für Master, Sensoren, Aktuatoren und Module
----------------	---

Elektrische Daten

Eingangsspannungsbereich [V]	100...120 AC / 200...240 AC; ± 10 %; automatische Bereichsumschaltung
Nennspannung [V]	115 / 230 AC
Frequenzbereich [Hz]	47...64
Nennfrequenz [Hz]	50 / 60
Ausgangsspannung (AS-i) [V]	30,5 DC
Ausgangsleistung [W]	85
Leistungsfaktor	0,56 (120 V AC; 60 Hz) / 0,47 (230 V AC; 50 Hz)
Ausgangsstrom (AS-i) [A]	2,8
Restwelligkeit [mVpp]	< 50
Einschaltspitzenstrom [A]	3 (120 V AC; 60 Hz) / 3 (230 V AC; 50 Hz)
Einschaltstrombegrenzung	ja
Wirkungsgrad [%]	86,9 (120 V AC; 60 Hz) / 88 (230 V AC; 50 Hz)
Kurzschlussfest	ja
Überlastfest	ja
Überlastverhalten	Ausgangsstrom konstant
Überspannungsschutz [V]	< 36
Übertemperaturschutz	ja
Externe Eingangsabsicherung	≤ B-10 A / ≤ C-6 A
Bereitschaftsverzögerungszeit [ms]	≤ 900
Derating [W/K]	0 (60...70 °C)
Netzausfallüberbrückungszeit [ms]	98 (120 V AC; 60 Hz) / 96 (230 V AC; 50 Hz)
Schutzklasse	I

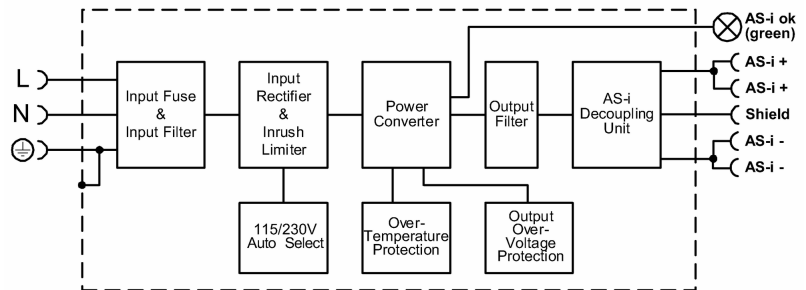
AC1256

PSU-1AC/ASi-2,8A

Bussystem AS-Interface

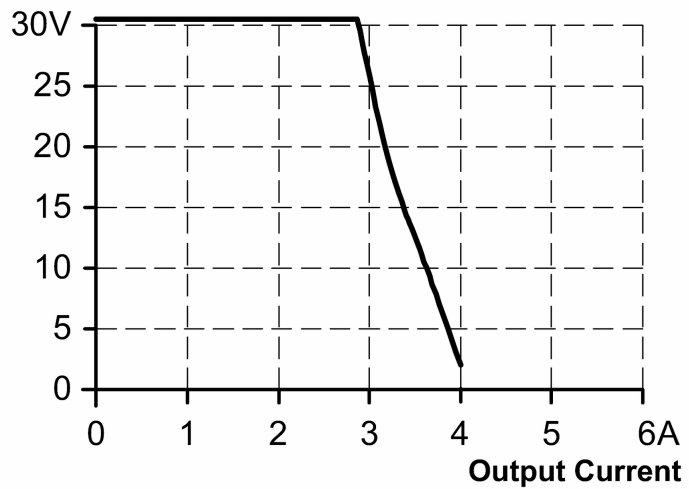
Eingangsstrom [A]	1,44 (120 V AC; 60 Hz) / 0,86 (230 V AC; 50 Hz)
Verlustleistung [W]	12,9 (120 V AC; 60 Hz) / 11,6 (230 V AC; 50 Hz)
Rückspeisefestigkeit [V]	≤ 35 DC

Blockdiagramm



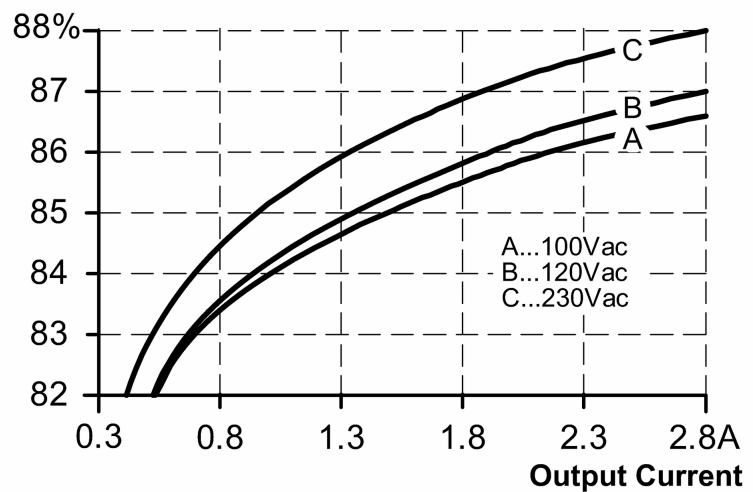
Ausgangskennlinie

Output Voltage



Kennlinie für Wirkungsgrad / Verlustleistung

Efficiency



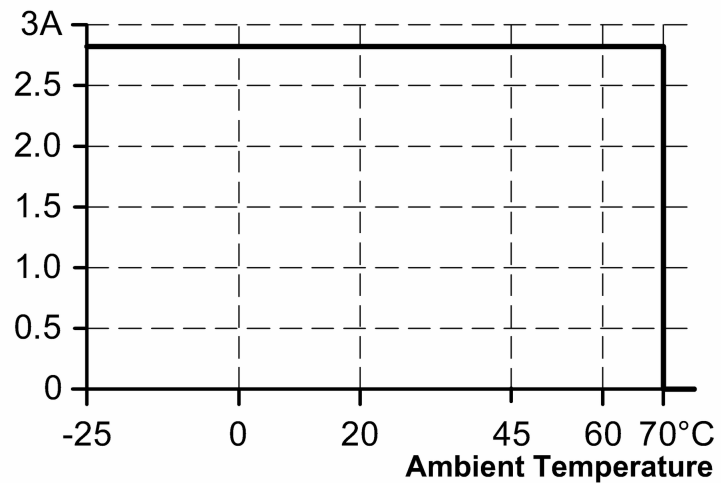
AC1256

PSU-1AC/ASi-2,8A

Bussystem AS-Interface

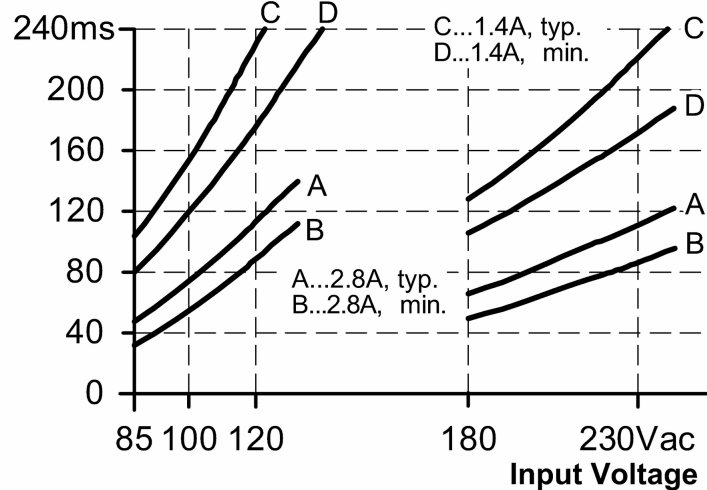
Kennlinie für Derating

Allowed Output Current



Kennlinie für Netzausfallüberbrückungszeit

Hold-up Time



Ausgänge

Parallelschaltung von Ausgängen

nein

Serienschaltung von Ausgängen

nein

Umgebungsbedingungen

Umgebungstemperatur [°C]

-25...70, Freiräume für Konvektion beachten (siehe Bedienungsanleitung)

Lagertemperatur [°C]

-40...85

Max. zulässige relative Luftfeuchtigkeit [%]

95, (IEC 60068-2-30)

Schutzart

IP 20

Verschmutzungsgrad

2; (IEC 62103) leitfähige Verschmutzung nicht zulässig

Zulassungen / Prüfungen

EMV

EN 61000-6-1
EN 61000-6-2
EN 61000-6-4

UL

UL 508 (Industrial Control Equipment)

Schockfestigkeit

IEC 60068-2-27 30 g (6 ms) / 20 g (11 ms)

Schwingfestigkeit

IEC 60068-2-6 ± 1,6 mm (2...17,8 Hz) / 2 g (17,8...500 Hz)

MTBF [h]

801000

AC1256

PSU-1AC/ASi-2,8A

Bussystem AS-Interface

AS-i Kennwerte

AS-i Zertifikat	98701
-----------------	-------

Mechanische Daten

Gehäusewerkstoffe	Stahlblech
Montage	Tragschiene TH35 (gemäß EN 60715)
Gewicht [kg]	0,615

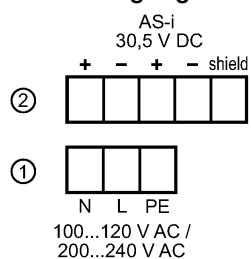
Anzeigen / Bedienelemente

Funktionsanzeige	LED	grün (Anzeige AS-i Spannung)
------------------	-----	------------------------------

Elektrischer Anschluss

Anschluss	Schraubklemmen
-----------	----------------

Anschlussbelegung



1: primär

2: sekundär

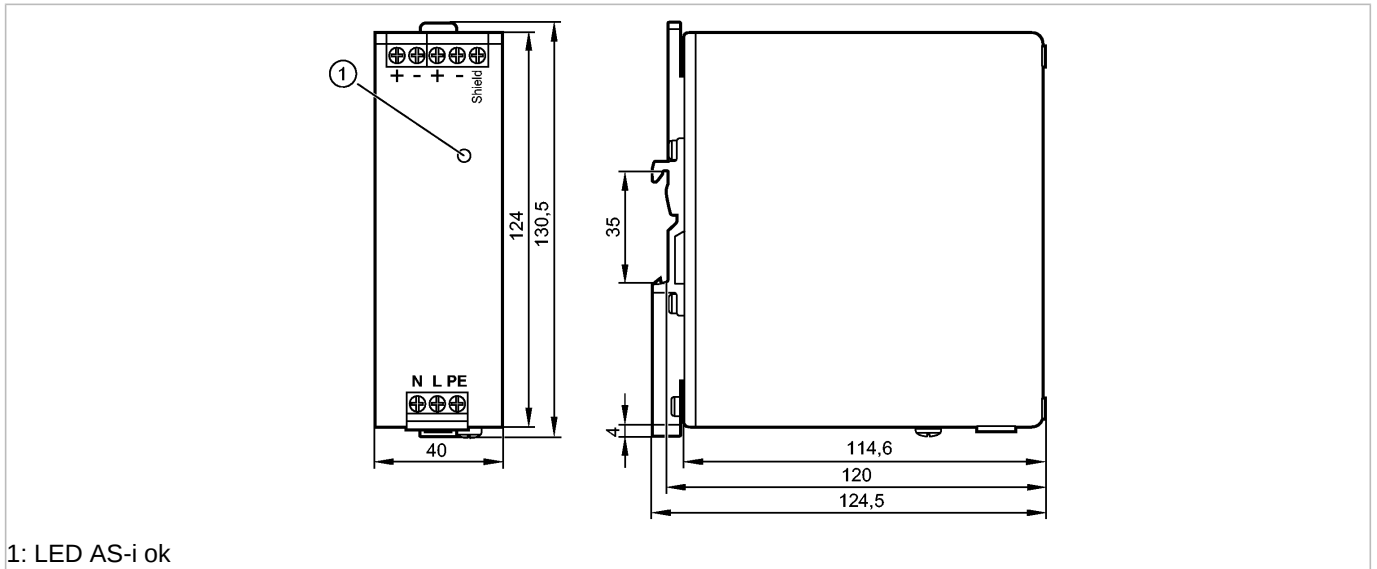
Bemerkungen

Verpackungseinheit	[Stück]	1
--------------------	---------	---

AC1256

PSU-1AC/ASi-2.8A

Bus system AS-Interface



1: LED AS-i ok



Product characteristics

Power supply	
AS-i power supply 115/230 V AC	
Integrated data decoupling	
NEC Class II Power Source	

Application

Application	AS-i system voltage for masters, sensors, actuators and modules
-------------	---

Electrical data

Input voltage range	[V]	100...120 AC / 200...240 AC; ± 10 %; automatic range selection
Nominal voltage	[V]	115 / 230 AC
Frequency range	[Hz]	47...64
Nominal frequency	[Hz]	50 / 60
Output voltage (AS-i)	[V]	30.5 DC
Output power	[W]	85
Power factor		0.56 (120 V AC; 60 Hz) / 0.47 (230 V AC; 50 Hz)
Output current (AS-i)	[A]	2.8
Residual ripple	[mVpp]	< 50
Switch-on peak current	[A]	3 (120 V AC; 60 Hz) / 3 (230 V AC; 50 Hz)
Inrush current limitation		yes
Efficiency	[%]	86.9 (120 V AC; 60 Hz) / 88 (230 V AC; 50 Hz)
Short-circuit proof		yes
Overload protection		yes
Overload performance		constant output current
Overvoltage protection	[V]	< 36
Excess temperature protection		yes
External input protection		≤ B-10 A / ≤ C-6 A
Power-on delay time	[ms]	≤ 900
Derating	[W/K]	0 (60...70 °C)
Mains buffering time	[ms]	98 (120 V AC; 60 Hz) / 96 (230 V AC; 50 Hz)
Protection class		I



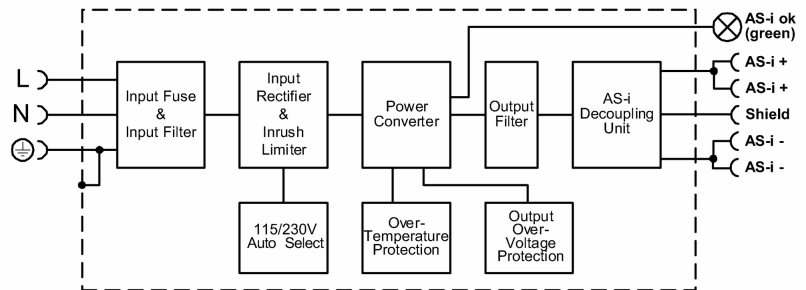
AC1256

PSU-1AC/ASi-2.8A

Bus system AS-Interface

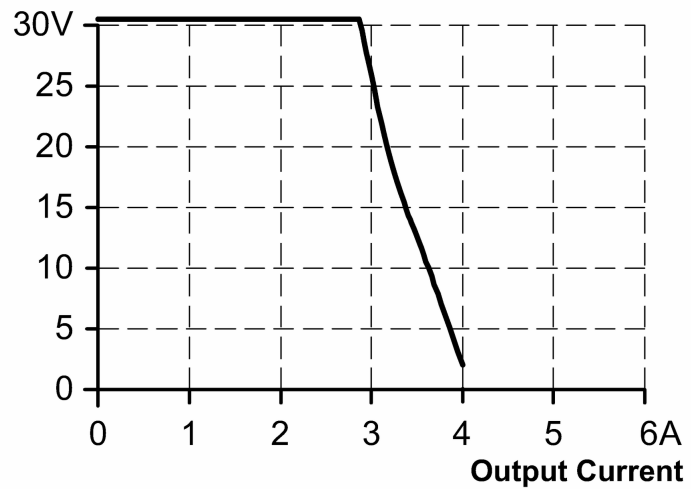
Input current	[A]	1.44 (120 V AC; 60 Hz) / 0.86 (230 V AC; 50 Hz)
Power loss	[W]	12.9 (120 V AC; 60 Hz) / 11.6 (230 V AC; 50 Hz)
Back feeding protection	[V]	≤ 35 DC

Block diagram



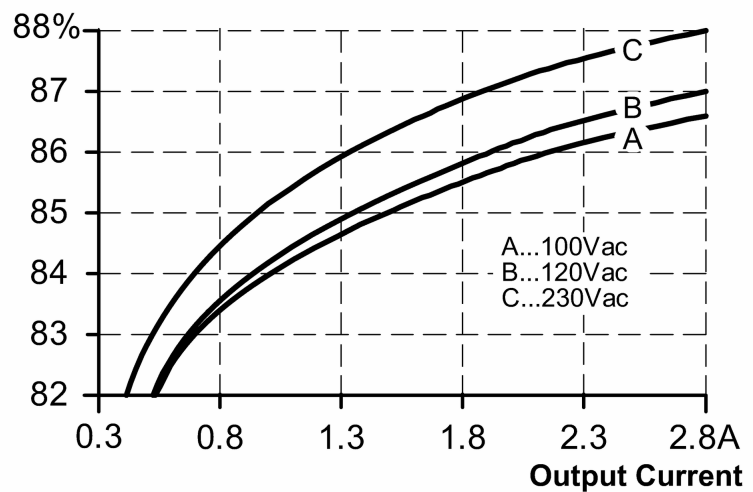
Output curve

Output Voltage



Characteristic curve for degree of efficiency / power loss

Efficiency





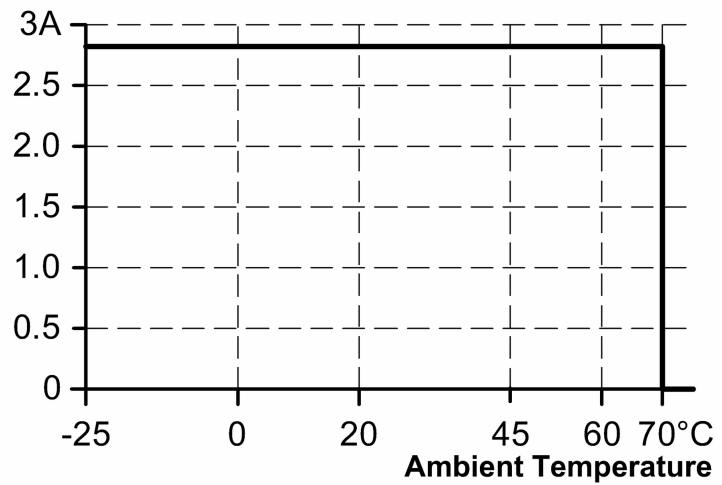
AC1256

PSU-1AC/ASi-2.8A

Bus system AS-Interface

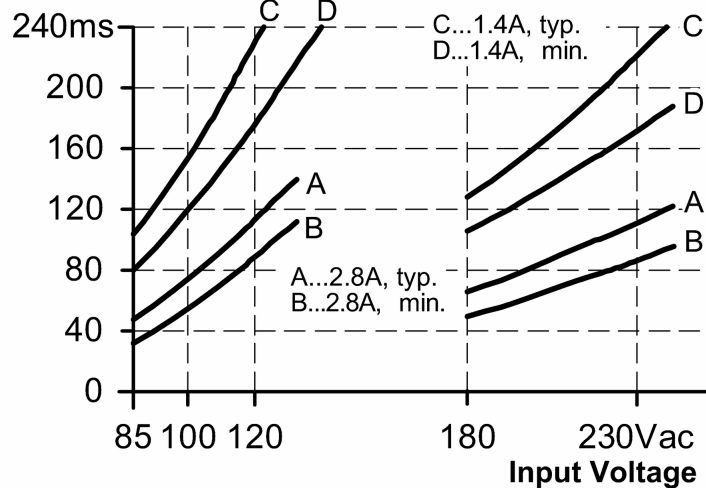
Characteristic curve for derating

Allowed Output Current



Characteristic curve for mains buffering time

Hold-up Time



Outputs

Parallel connection of outputs	no
Series connection of outputs	no

Environment

Ambient temperature [°C]	-25...70, observe the free space for convection (see operating instructions)
Storage temperature [°C]	-40...85
Max. relative air humidity [%]	95, (IEC 60068-2-30)
Protection	IP 20
degree of soiling	2; (IEC 62103) conductive soiling not permitted

Tests / approvals

EMC	EN 61000-6-1 EN 61000-6-2 EN 61000-6-4
UL	UL 508 (Industrial Control Equipment)
Shock resistance	IEC 60068-2-27 30 g (6 ms) / 20 g (11 ms)
Vibration resistance	IEC 60068-2-6 ± 1.6 mm (2...25 Hz) / 2 g (17.8...500 Hz)
MTBF [h]	801000

AS-i classification



AC1256

PSU-1AC/ASi-2.8A

Bus system AS-Interface

AS-i certificate	98701
------------------	-------

Mechanical data

Housing materials	steel sheet
Installation	rail TH35 (to EN 60715)
Weight [kg]	0.615

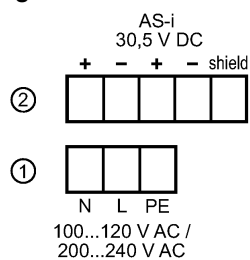
Displays / operating elements

Function display	LED	green (indication AS-i voltage)
------------------	-----	---------------------------------

Electrical connection

Connection	screw terminals
------------	-----------------

Wiring



1: primary

2: secondary

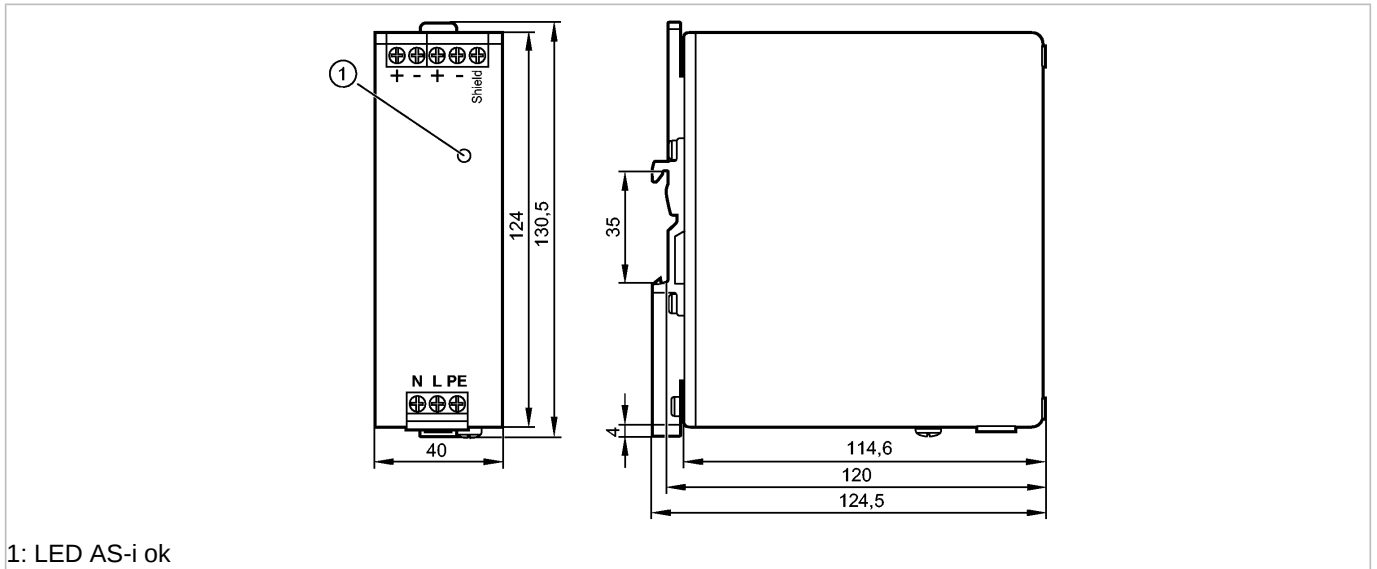
Remarks

Pack quantity	[piece]	1
---------------	---------	---

AC1256

PSU-1AC/ASi-2,8A

Système bus AS-interface



1: LED AS-i ok



Caractéristiques du produit

Alimentation

Alimentation AS-i 115/230 V AC

Avec découplage des données intégré

NEC Class II Power Source

Application

Application

Tension du système AS-i pour maîtres, capteurs, actionneurs et modules

Données électriques

Plage de la tension d'entrée [V]	100...120 AC / 200...240 AC; ± 10 %; sélection automatique de la plage
Tension nominale [V]	115 / 230 AC
Gamme de fréquence [Hz]	47...64
Fréquence nominale [Hz]	50 / 60
Tension de sortie (AS-i) [V]	30,5 DC
Puissance sortie [W]	85
Facteur de performance	0,56 (120 V AC; 60 Hz) / 0,47 (230 V AC; 50 Hz)
Courant de sortie (AS-i) [A]	2,8
Courant résiduel [mVpp]	< 50
Courant de démarrage max. [A]	3 (120 V AC; 60 Hz) / 3 (230 V AC; 50 Hz)
Courant d'appel à la mise sous tension	oui
Rendement [%]	86,9 (120 V AC; 60 Hz) / 88 (230 V AC; 50 Hz)
Résistant aux courts-circuits	oui
Protection surcharges	oui
Caractéristique surcharge	courant de sortie constant
limiteur de surtension [V]	< 36
Protection contre les pics de température	oui
Protection d'entrée en externe	≤ B-10 A / ≤ C-6 A
Retard à la disponibilité [ms]	≤ 900
Derating [W/K]	0 (60...70 °C)
Immunité aux coupures secteur [ms]	98 (120 V AC; 60 Hz) / 96 (230 V AC; 50 Hz)

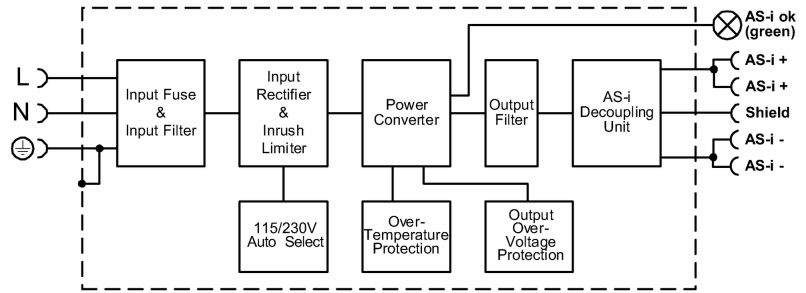
AC1256

PSU-1AC/ASi-2,8A

Système bus AS-interface

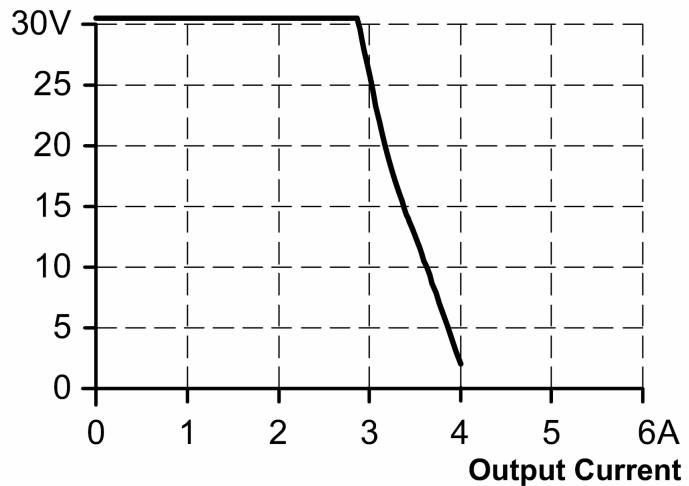
Classe de protection	
Courant d'entrée	[A]
Pertes en puissance	[W]
Protection contre les courants de retour	[V]
schéma bloc	

I
1,44 (120 V AC; 60 Hz) / 0,86 (230 V AC; 50 Hz)
12,9 (120 V AC; 60 Hz) / 11,6 (230 V AC; 50 Hz)
≤ 35 DC



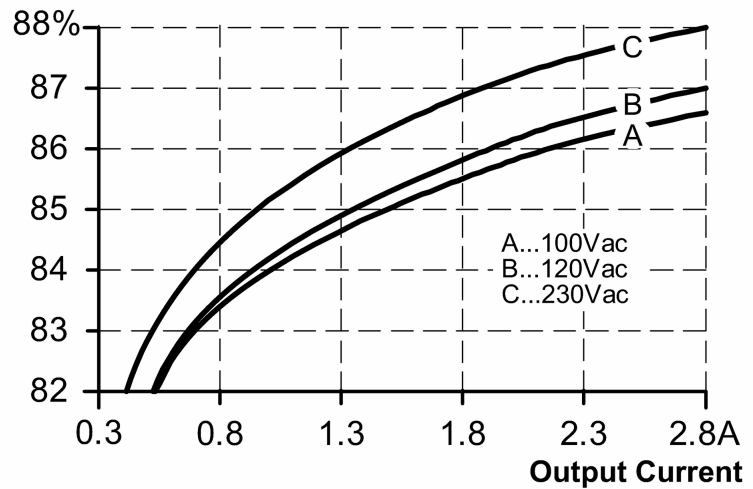
Caractéristique de sortie

Output Voltage



Courbe caractéristique rendement / perte en puissance

Efficiency





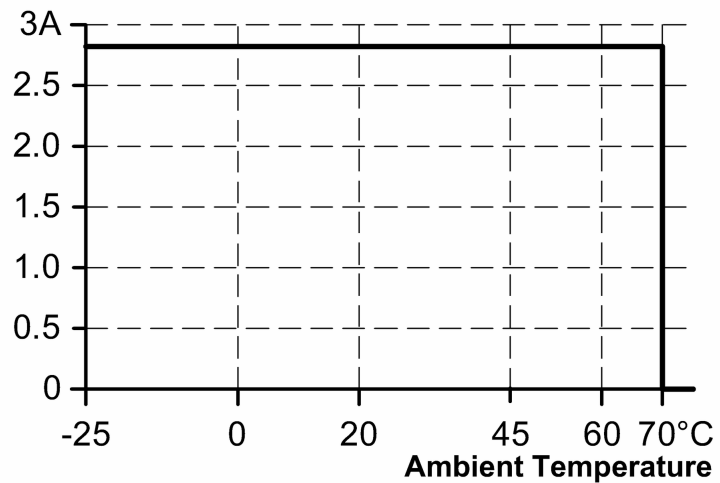
AC1256

PSU-1AC/ASi-2,8A

Système bus AS-interface

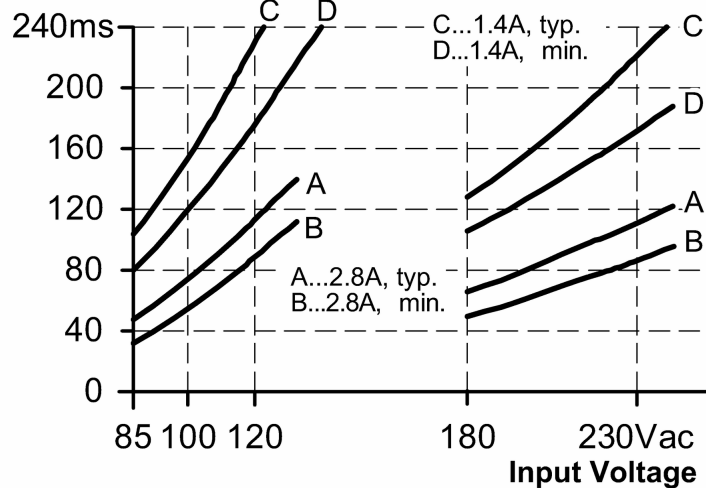
Courbe caractéristique du déclassement

Allowed Output Current



Courbe caractéristique de l'immunité aux coupures secteur

Hold-up Time



Sorties

Raccordement en parallèle de sorties

non

Raccordement en série de sorties

non

Conditions d'utilisation

Température ambiante [°C]

-25...70, respecter les espaces libres pour le refroidissement par circulation d'air (voir notice d'utilisation)

Température de stockage [°C]

-40...85

Humidité relative de l'air max. [%]

95, (CEI 60068-2-30)

Protection

IP 20

degré de souillure

2; (CEI 62103) la souillure conductrice n'est pas admissible

Tests / Homologations

CEM

EN 61000-6-1
EN 61000-6-2
EN 61000-6-4

UL

UL 508 (Industrial Control Equipment)

Tenue aux chocs

CEI 60068-2-27 30 g (6 ms) / 20 g (11 ms)

Tenue aux vibrations

CEI 60068-2-6 ± 1,6 mm (2...25 Hz) / 2 g (17,8...500 Hz)

MTBF [h]

801000

AC1256

PSU-1AC/ASi-2,8A

Système bus AS-interface

Classification AS-i

Certificat AS-i	98701
-----------------	-------

Données mécaniques

Matières boîtier	tôle d'acier
Montage	rail TH35 (selon EN 60715)
Poids [kg]	0,615

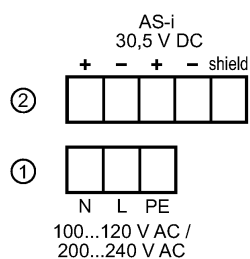
Afficheurs / éléments de service

Indication de fonction	LED	vert (indication tension AS-i)
------------------------	-----	--------------------------------

Raccordement électrique

Raccordement	Bornes à vis
--------------	--------------

Branchement



1: primaire

2: secondaire

Remarques

Quantité	[pièce]	1
----------	---------	---