

Rittal – The System.

Faster – better – everywhere.

► Профиль для ввода кабеля, сзади для VX, SE – VX 8618.813

Date : 01.12.2020

ENCLOSURES

POWER DISTRIBUTION

CLIMATE CONTROL

IT INFRASTRUCTURE

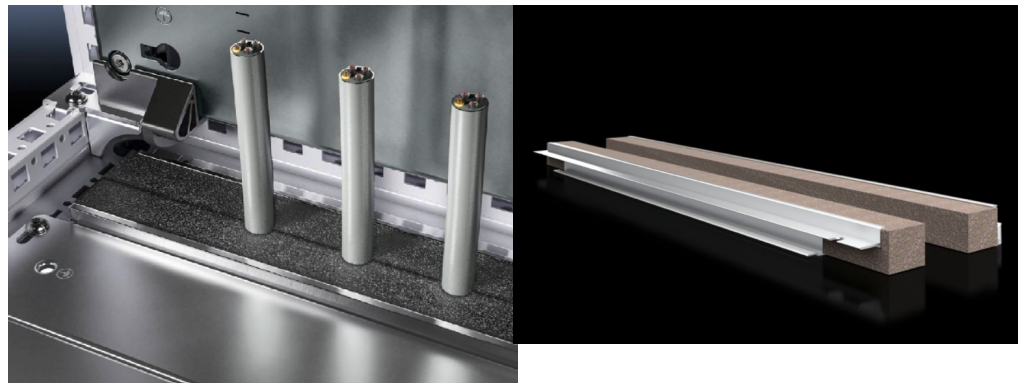
SOFTWARE & SERVICES

FRIEDHELM LOH GROUP



Профиль для ввода кабеля, сзади для VX, SE – VX 8618.813

created: 01.12.2020 build on www.rittal.com/ru-ru



Описание продукции

Преимущества:	Простой монтаж установке по всей ширине высокой степени уплотнения кабеля, введенного в шкаф
Области применения:	Для установки на панель основания и каркас шкафа
Материал:	Алюминиевый прессованный профиль Уплотнение: ПВХ Сечение: 30 x 25 мм
Степень защиты IP согл. МЭК 60 529:	IP 55 при корректном монтаже
Комплект поставки:	Вставных профиля, вкл. эластичные прижимные профили
Указание:	Для каждого ввода необходимо 2 шт. При ширине шкафа от 1000 мм группа основания разделяется по ширине на две части. Могут использоваться два места ввода кабеля (слева/справа)

Особенности продукции

Подходит для:	Тип корпуса: VX Тип корпуса: SE Ширина: = 1200 mm
Упаковка:	4 шт.
Вес:	0,43 kg

Доля меди (кг / штук): 0

EAN: 4028177922822

ETIM 7.0: EC002624

ETIM 6.0: EC002624

eCl@ss 8.0/8.1: 27189265

eCl@ss 6.0/6.1: 27400604

Описание
продукции: VX профиль для ввода кабеля, в сзади, для Ш: 1200 мм
