

Rittal – The System.

Faster – better – everywhere.

► Панель основания для СМ, ТР – СМ 5001.214

Date : 02.12.2020

ENCLOSURES

POWER DISTRIBUTION

CLIMATE CONTROL

IT INFRASTRUCTURE

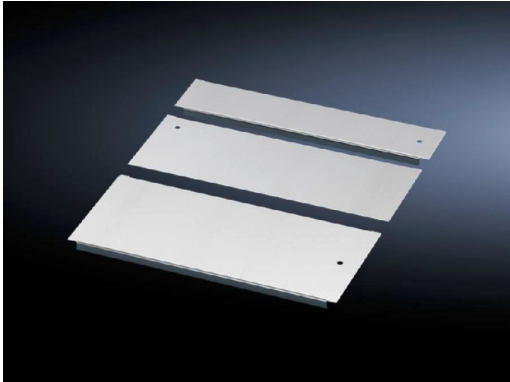
SOFTWARE & SERVICES

FRIEDHELM LOH GROUP



Панель основания для СМ, ТР – СМ 5001.214

created: 02.12.2020 build on www.rittal.com/ru-ru



Артикул снят с производства.

Данный артикул снят с производства с: 31.01.2021

Описание продукции

Описание:	Возможно выравнивание потенциалов через крепежные элементы и точки заземления.
Материал:	Листовая сталь
Поверхность:	Оцинкованная
Комплект поставки:	Вкл. крепежный материал
Указание:	Для повышенной устойчивости и универсального ввода кабеля проем в основании при ширине пульта 1000 1200 и 1600 мм разделен на две части, каждая часть комплектуется индивидуально. Чтобы полностью закрыть основание TS IT, необходима комбинация из нескольких модулей панели основания.

Особенности продукции

Подходит для:	Тип корпуса: TS IT Тип корпуса: TS Тип корпуса: СМ Тип корпуса: ТР Ширина: = 600 mm
Размеры:	Глубина: 100 mm
Упаковка:	1 шт.

Вес:	0,82 kg
Доля меди (кг / штук):	0
EAN:	4028177523180
ETIM 7.0:	EC002620
ETIM 6.0:	EC002620
eCl@ss 8.0/8.1:	27189261
eCl@ss 6.0/6.1:	27189261
Описание продукции:	СМ панель основания, для СМ, ТР, Г: 100 мм, для Ш: 600 мм
Сертификаты	
Сертификаты:	Сертификат/Декларация соответствия