

Датчик индуктивный

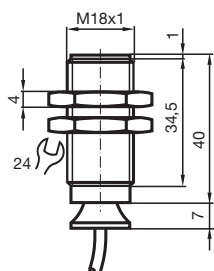
NJ8-18GK-N-150



- 8 мм, монтаж не заподлицо
- Диапазон температур от -40 до 150 °C (от -40 до 302 °F)



Размеры



Технические данные

Общие данные

Функция переключателя		Нормально замкнутый (н.з.)
Вид выхода		NAMUR
Интервал переключений	s_n	8 мм
Монтаж		монтаж не заподлицо
Гарантированный интервал переключений	s_a	0 ... 6,48 мм
Коэффициент восстановления r_{DI}		0,4
Коэффициент восстановления r_{Cu}		0,3
Коэффициент восстановления $r_{1.4301}$		0,85
Тип выхода		2-проводной

Параметры

Номинальное напряжение	U_o	8,2 V (R_i ca. 1 k&m;)
Частота переключений	f	0 ... 200 Hz
Потребляемый ток		

Дата публикации: 2020-07-13 Дата издания: 2020-07-13 : 106466_rus.pdf

См. "Общие сведения об информации о продукции Pepperl+Fuchs".

Pepperl+Fuchs Group
www.pepperl-fuchs.com

США: +1 330 486 0001
fa-info@us.pepperl-fuchs.com

Германия: +49 621 776 1111
fa-info@de.pepperl-fuchs.com

Сингапур: +65 6779 9091
fa-info@sg.pepperl-fuchs.com

PF PEPPERL+FUCHS

Технические данные

Испытательная пластинка не обнаружена		min. 3 mA
Испытательная пластинка обнаружена		≤ 1 mA
Соответствие стандартам и директивам		
Соответствие стандартам		
NAMUR		EN 60947-5-6:2000 IEC 60947-5-6:1999
Стандарты		EN 60947-5-2:2007 EN 60947-5-2/A1:2012 IEC 60947-5-2:2007 IEC 60947-5-2 AMD 1:2012
Лицензии и сертификаты		
Сертификат IECEx		
Уровень защиты оборудования Ga		IECEx PTB 11.0037X
Уровень защиты оборудования Gb		IECEx PTB 11.0037X
Уровень защиты оборудования Da		IECEx PTB 11.0037X
Уровень защиты оборудования Mb		IECEx PTB 11.0037X
Сертификат ATEX		
Уровень защиты оборудования Ga		PTB 00 ATEX 2048 X
Уровень защиты оборудования Gb		PTB 00 ATEX 2048 X
Уровень защиты оборудования Da		PTB 00 ATEX 2048 X
Соответствие EAC		TR CU 012/2011
Разрешение по нормам UL		
Ordinary Location		E87056
Опасная зона		E501628
Чертеж схемы управления		116-0452
Разрешение CSA		cCSAus Listed, General Purpose
Разрешение CCC		Для устройств с максимальным рабочим напряжением ≤36 В не требуется допуск, поэтому для них не предусмотрен идентификатор CCC.
Окружающие условия		
Температура окружающей среды		-40 ... 150 °C (-40 ... 302 °F)
Механические данные		
Тип подключения		Кабель
Материал корпуса		ПФС
Торцевая поверхность		ПФС
Тип защиты		IP65
Кабель		
Диаметр кабеля		4,8 mm ± 0,2 mm
Радиус изгиба		> 10 x диаметр кабеля
Материал		SIHF
Поперечное сечение проводника		0,34 mm ²
Длина	L	2 m
Общие сведения		
Эксплуатация во взрывоопасных зонах		см. Руководство по эксплуатации

Разъем

