

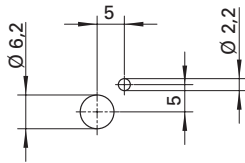
**Schnelldruckklemme**

- nicht isolierter Einbau für nichtmetallische Frontplatten

**Best.-Nr. SDK 504/..(Farbe)**

- Kontaktteile **vernickelt**
- Isolierteile PA 6.6 (Polyamid)
- Frontplattenstärke 0,8 mm - 5 mm
- vorderes Einsteckfenster 6,5 mm x 4 mm
- hinteres Einsteckfenster 8,0 mm x 4 mm
- Druckfederkraft<sup>1)</sup> 20 N
- **Farben** siehe Tabelle

- Montagebohrung



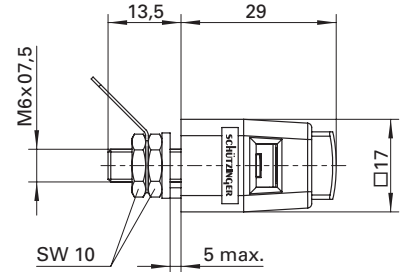
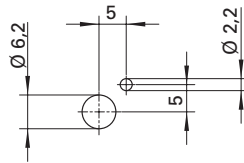
**Quick-release terminal**

- fitting not insulated for non-metal panels

**Order No. SDK 504/..(colour)**

- contact parts **nickel-plated**
- insulation PA 6.6 (Polyamid)
- panel thickness 0.8 mm - 5 mm
- front insertion window 6.5 mm x 4 mm
- rear insertion window 8.0 mm x 4 mm
- spring force<sup>1)</sup> 20 N
- **colours** see table

- hole



Allgemeine Angaben		General information	
Bestell.-Nr.	SDK 504/..(Farbe) Kontaktteile vernickelt	Order No.	SDK 504/..(colour) contact parts nickel-plated
Anzugsdrehmoment der Muttern	120 Ncm	max. torque for nuts	120 Ncm
Farben <sup>1)</sup>	schwarz, rot, blau, gelb, grün, weiß, braun, grüngelb	colours <sup>1)</sup>	black, red, blue, yellow, green, white, brown, green-yellow
Technische Daten		Technical data	
Anschluss <sup>1)</sup>	Lötöse oder Kabelschuh	terminal <sup>1)</sup>	soldering loop or cable lug
Durchgangswiderstand	< 3mΩ	transition resistance	< 3mΩ
Bemessungsspannung	30 V <sub>AC</sub> / 60 V <sub>DC</sub>	rated voltage	30 V <sub>AC</sub> / 60 V <sub>DC</sub>
Bemessungsstrom	16 A	rated current	16 A
Temperatur-Einsatzbereich	von -25 °C bis +90 °C	operating temperature	from -25 °C to +90 °C

<sup>1)</sup> andere Anschlüsse, Farben und Federn auf Anfrage

<sup>1)</sup> other terminals, colours and springs on request