

**taxxo**

Betriebsstundenzähler

*Compteurs horaires*



## Betriebsstundenzähler taxxo.

## Compteurs horaires taxxo.



Typ/Ausstattung	Spannung	Art.-Nr.	E-No.	VE	Preis 1 Stück
Type/équipement	Tension	Référence	E-No.	UE	1 unit. prix
<b>taxxo 403</b> (UWZ 35 V) DIN-Schienenmontage Montage sur rail DIN	220-240 V/50 Hz	05.21.0001.1	981 800 504	7	22,-
	110-120 V/50 Hz	05.21.0002.1		7	29,-
	36- 48 V/50 Hz	05.21.0003.1		7	29,-
	18- 26 V/50 Hz	05.21.0004.1		7	29,-
	110-127 V/60 Hz	05.21.0009.1		7	29,-



<b>taxxo 100</b> (UWZ 48 A) Aufbau Montage en saillie	220-240 V/50 Hz	05.15.1001.1	981 800 004	7	22,-
	330-380 V/50 Hz	05.15.1089.1		7	29,-
	110-120 V/50 Hz	05.15.1019.1		7	29,-
	36- 48 V/50 Hz	05.15.1049.1		7	29,-
	18- 26 V/50 Hz	05.15.1010.1		7	29,-
	110-127 V/60 Hz	05.15.1026.1		7	29,-



<b>taxxo 112</b> (UWZ 48 KED) Schraubklemmen (VBG4)/Einbau Bornes à vis (VBG4)/ Montage à encastrer	220-240 V/50 Hz grau / gris	05.15.1005.1	981 800 104	7	20,-
	220-240 V/50 Hz sz / noir	05.15.1038.1		981 810 104	7
	110-120 V/50 Hz	05.15.1118.1		7	27,-
	18- 26 V/50 Hz	05.15.1016.1		7	27,-
		110-127 V/60 Hz	05.15.1031.1		7



<b>taxxo 612</b> (FWZ 36 K) Schraubklemmen (VBG4)/Einbau Bornes à vis (VBG4)/ Montage à encastrer	220-240 V/50 Hz	05.20.0006.1	981 800 604	7	20,-
	330-380 V/50 Hz	05.20.0033.1		7	25,-
	18- 26 V/50 Hz	05.20.0016.1		981 800 634	7

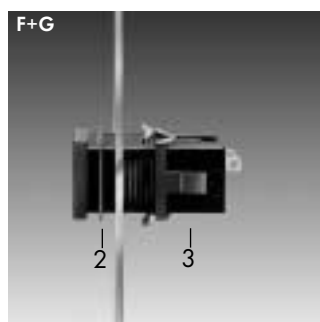
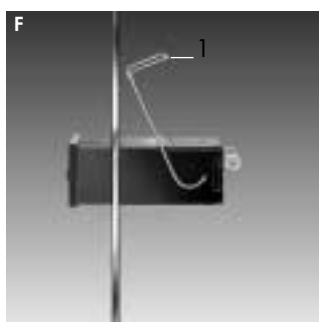
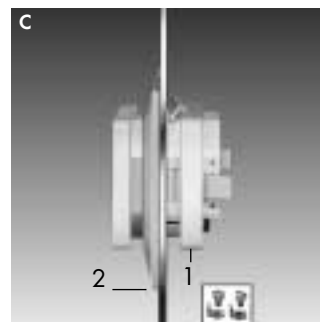
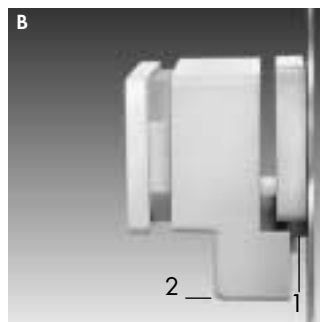
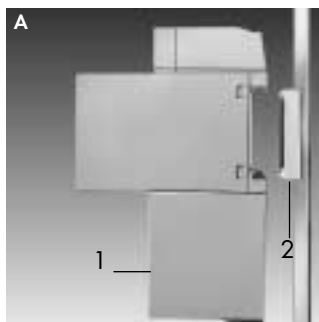


<b>taxxo 712</b> (FWZ 55 K) Schraubklemmen (VBG4)/Einbau Bornes à vis (VBG4)/ Montage à encastrer	220-240 V/50 Hz	05.20.0004.1	981 800 404	7	23,-
	110-120 V/50 Hz	05.20.0029.1		7	28,-
	36- 48 V/50 Hz	05.20.0028.1		7	28,-
	18- 26 V/50 Hz	05.20.0018.1		7	28,-
		110-127 V/60 Hz		05.20.0008.1	

## Lieferumfang. Zubehör.

### Fourniture. Accessoires.

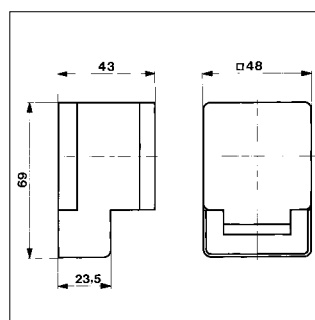
Abb.	Typ	Bezeichnung	Nr.	L = Lieferumfang EZ = Ersatzteil/Zubehör	Art.-Nr.	Preis 1 Stück
Fig.	Type	Désignation	No.	L = livraison EZ = pièces de rechange/accessoires	Réf.	Prix 1 unit.
<b>A</b>	taxxo 403	Wandaufbauset 2TE Kit montage en saillie 2TE	1+2	-/EZ	05.21.0005.2	5,-
<b>B</b>	taxxo 100	Sockel / Socle Aufbaugehäuse Boîtier pour montage en saillie	1 2	L/EZ L/EZ	15.92.0021.4 50.12.0001.4	6,- 4,-
<b>C</b>	taxxo 112	Rastrahmen Pièce de serrage Blende 55 x 55 Cadre-cache 55 x 55 Blende 72 x 72 Cadre-cache 72 x 72 mit Dichtung IP 54 avec Joint IP 54 Montage senkrecht (Glas vertikal) Montage vertical	1 2	L/EZ -/EZ -/EZ -/EZ	15.27.0011.4 05.15.0065.6 16.26.0006.4 11.24.0008.8	3,- 3,- 4,- 1,-
<b>F</b>	taxxo 612	Federbügel Etrier-renart de serrage Dichtung / Joint	1 2	L/EZ -/EZ	05.20.0026.6 11.24.0007.8	2,- 2,-
<b>G</b>	taxxo 712	Dichtung / Joint Rastrahmen Pièce de serrage	2 3	-/EZ L/EZ	14.24.0001.5 14.27.0002.4	1,- 2,-



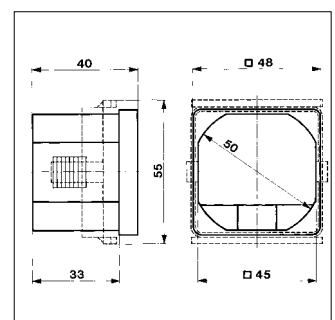
## Technische Daten. Caractéristiques techniques.

		taxxo 100	taxxo 112
Maße H x B x T (mm)	Dimensions H x L x P (mm)	siehe Maßzeichnung voir croquis coté	siehe Maßzeichnung voir croquis coté
Schalttafelausschnitt mm	Découpe du tableau mm	-	45 x 45
Verteilerausschnitt	Découpe du panneau mm	-	-
Einbautiefe mm	Profondeur d'encastrement mm	43	33
Gewicht g (ca.)	Poids (env.) g	70	60
Anschluss	Raccordement	siehe Bestelldaten voir référence	siehe Bestelldaten voir référence
Leistungsaufnahme	Puissance absorbée	ca. / env. 1 VA	ca. / env. 1 VA
Umgebungstemperatur	Température ambiante	-20° C ... +55° C	-20° C ... +55° C
Schutzklasse	Classe de protection	II	II
Schutzart Frontseite	Degré de protection en façade	IP 20	IP 20
Ganggenauigkeit	Précision de marche	netzsynchron synchrone avec le secteur	netzsynchron synchrone avec le secteur
Zählkapazität	Capacité de comptage	99999,99 h	99999,99 h
Laufanzeige	Indicateur de marche	ja / oui	ja / oui
Montageart	Type de montage	Aufbau mit Klemmenabdeckung apparent avec cache-bornes	Einbau à encastrer
Anschlussart	Mode de raccordement	Stecksockel mit Schraubklemmen Socle enfichable avec bornes à vis	Schraubklemmen Bornes à vis

taxxo 100



taxxo 112



## taxxo 403

siehe Maßzeichnung  
 voir croquis coté  
 -  
 46 x 36  
 68  
 90  
 siehe Bestelldaten  
 voir référence  
 ca. / env. 1 VA  
 -20° C ... +55° C  
 II  
 IP 20  
 netzsynchron  
 synchrone avec le secteur  
 99999,99 h  
 ja / oui  
 Verteilerschiene / barre DIN  
 unverlb. ± Schraubklemmen  
 bornes à vis ± imperdables  
 1 x 2,5 bzw. 2 x 1,5 mm<sup>2</sup>

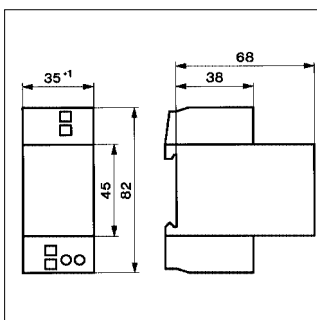
## taxxo 612

siehe Maßzeichnung  
 voir croquis coté  
 22 x 33  
 -  
 68  
 34  
 siehe Bestelldaten  
 voir référence  
 ca. / env. 1 VA  
 -20° C ... +55° C  
 II  
 IP 20 (IP 54 mit Dichtung s. Zubehör)  
 IP 20 (IP 54 avec joint et accessoire)  
 netzsynchron  
 synchrone avec le secteur  
 99999,99 h  
 ja / oui  
 Einbau  
 à encastrer  
 Schraubklemmen  
 Bornes à vis

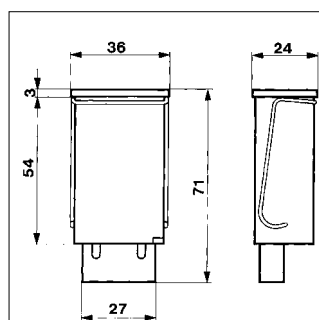
## taxxo 712

siehe Maßzeichnung  
 voir croquis coté  
 50 x 25  
 -  
 -  
 66  
 50  
 siehe Bestelldaten  
 voir référence  
 ca. / env. 1 VA  
 -20° C ... +55° C  
 II  
 IP 20 (IP 54 mit Dichtung s. Zubehör)  
 IP 20 (IP 54 avec joint et accessoire)  
 netzsynchron  
 synchrone avec le secteur  
 99999,99 h  
 ja / oui  
 Einbau  
 à encastrer  
 Schraubklemmen  
 Bornes à vis

taxxo 403



taxxo 612



taxxo 712

