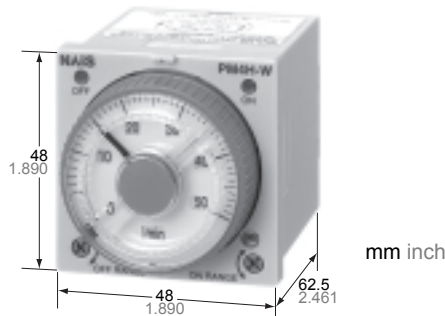


UL File No.: E122222  
 CSA File No.: LR39291



## CARACTERÍSTICAS

- Un solo temporizador que conmuta cíclicamente entre ON/OFF.
- Múltiples rangos que cubren desde 0.1 s a 500 h .
- La operación de salida ON/OFF se indica mediante LED's rojo y verde, con lo que la operación se comprueba fácilmente de un solo vistazo.
- La fuente de alimentación de alterna incorporada y su tamaño más pequeño hacen más fácil su uso.
- Un nuevo tipo de terminal a tornillo ha sido añadido para hacer el cableado más sencillo.

## CARACTERÍSTICAS

Concepto	Tipo	PM4H-W
Rangos	Tensión nominal de funcionamiento	100 a 240V AC, 12V DC, 24V AC/DC, 48 a 125V DC
	Frecuencia nominal	50/60 Hz (funcionamiento en alterna)
	Consumo nominal	Aprox. 10 VA (100 a 240V AC) Aprox. 2.5VA (24V AC) Aprox. 2W (12V DC, 24V DC, 48 a 125V DC)
	Capacidad de corte	5A 250V AC (carga resistiva)
	Modo de operación	Cíclico
Precisión (Nota:)	Rango de tiempo	1s a 500 h 16 rangos de tiempo programables (T <sub>1</sub> , T <sub>2</sub> se establecen individualmente)
	Fluctuación del tiempo de operación	± 0.3% (cambio del tiempo de desconexión en el rango de 0.3s a 1h)
	Error de preselección	± 5% (máx. valor de escala)
	Error de tensión	± 0.5% (a la tensión nominal de funcionamiento cambia entre un 85 y un 110%)
Contactos	Error de temperatura	± 2% (a la temperatura ambiente de 20°C en el rango de -10 a +50°C)
	Tipo	2 contactos conmutados temporizados
	Resistencia (valor inicial)	Máx. 100mΩ (a 1A 6V DC)
Vida	Material	Aleación de plata
	Mecánica (contacto)	2x10 <sup>7</sup>
Funcionamiento eléctrico	Eléctrica (contacto)	10 <sup>5</sup> (en el rango del control de capacidad)
	Rango de tensión de operación permitida	85 a 110% de la tensión nominal de funcionamiento (a una temperatura de la bobina de 20°C)
	Resistencia de aislamiento (valor inicial)	Mín. 100MΩ
	Tensión disruptiva (valor inicial)	Entre partes metálicas activas e inactivas Entre entradas y salida (a 500V DC) Entre contactos de diferente polaridad Entre contactos de la misma polaridad
	Mínimo tiempo de desconexión	2,000 V <sub>rms</sub> durante 1 min entre partes metálicas activas e inactivas 2,000 V <sub>rms</sub> durante 1 min entre entradas y salida 2,000 V <sub>rms</sub> durante 1 min entre contactos de diferente polaridad 1,000 V <sub>rms</sub> durante 1 min entre contactos de la misma polaridad
Funcionamiento mecánico	Máxima temperatura alcanzable	300ms
	Resistencia a los golpes	55°C
	Resistencia a las vibraciones	Funcional: Mín. 98m/s <sup>2</sup> (4 veces en los 3 ejes) Destructiva: Mín. 980m/s <sup>2</sup> (5 veces en los 3 ejes)
Condiciones de funcionamiento	Temperatura	10 a 55Hz: doble amplitud de 0.5mm a 1 ciclo/min (10 min. en los 3 ejes) 10 a 55Hz: doble amplitud de 0.75mm a 1 ciclo/min (1 h. en los 3 ejes)
	Humedad	-10 to +50°C
	Presión atmosférica	Max. 85%RH
	Rizado (tipo DC)	860 a 1,060hPa
Otros	Protección	20%
	Peso	IP65 en el panel frontal (usando una junta plana de plástico ATC 18002) <sólo para el tipo IP65> 120g (tipo pin) 130g (tipo terminal a tornillo)

Notas: 1) A menos que se especifique de otra manera, las condiciones de medida del tiempo estándar en la máxima escala se especifican a la tensión nominal de funcionamiento (dentro de un factor de rizado del 5% para DC), a una temperatura ambiente de 20°C, y 1s para la desconexión.

2) Para el rango de 1s, la tolerancia para cada especificación llega a ser de ±10ms.

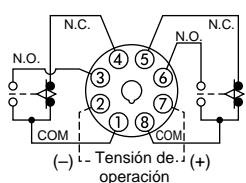
## TIPO DE PRODUCTO

Tipo	Modo de operación	Tipo de contacto	Rango de temporización	Protección	Tensión nominal	Tipo de terminal	Código de pedido
PM4H-W	Cíclico	2 contactos conmutados	16 rangos de selección (1s a 500h)	IP65	100 a 240 V AC	8 pin	PM4HW-H-AC240VW
						a tornillo	PM4HW-H-AC240VSW
					24V AC/DC	8 pin	PM4HW-H-24VW
						a tornillo	PM4HW-H-24VSW
					12V DC	8 pin	PM4HW-H-DC12VW
						a tornillo	PM4HW-H-DC12VSW
				IP50	100 a 240 V AC	8 pin	PM4HW-H-AC240V
						a tornillo	PM4HW-H-AC240VS
					24V AC/DC	8 pin	PM4HW-H-24V
a tornillo	PM4HW-H-24VS						
12V DC	8 pin	PM4HW-H-DC12V					
	a tornillo	PM4HW-H-DC12VS					

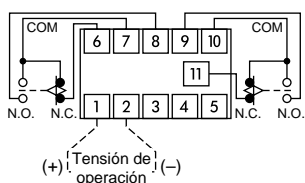
Cuando pida el tipo CE, indíquelo en el código de pedido poniendo el sufijo CE. (Ejemplo: PM4HW-H-AC240VWCE)

## CABLEADO

Tipo pin  
Cíclico, 2 contactos conmutados

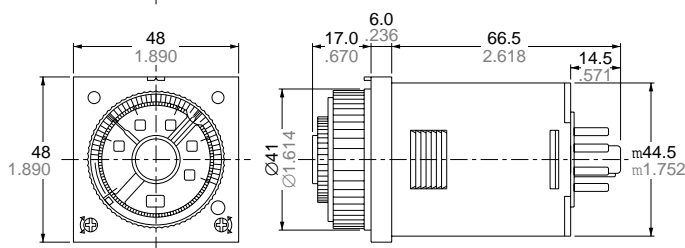
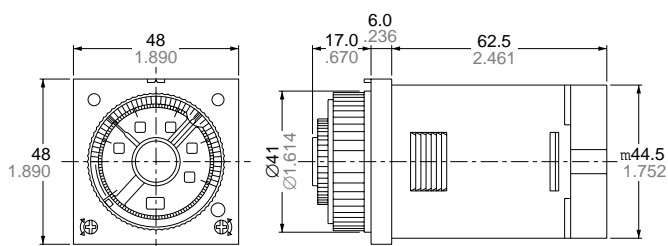


Tipo terminal a tornillo  
Cíclico, 2 contactos conmutados

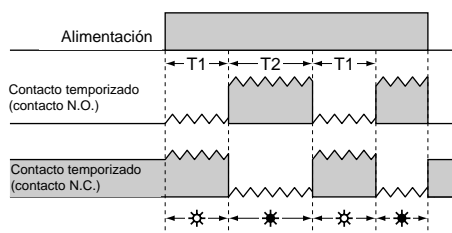


## DIMENSIONES

mm inch



## OPERACIÓN



- ☼: Salida en OFF (LED rojo)
- ☼: Salida en ON (LED verde)
- T1: Tiempo establecido para OFF
- T2: Tiempo establecido para ON

## RANGO DE TIEMPO

Escala	Unidades				
	sec	min	hrs	10h	
1	Rango de control de tiempo	0.1s a 1s	0.1min a 1min	0.1h a 1h	1.0h a 10h
5		0.5s a 5s	0.5min a 5min	0.5h a 5h	5h a 50h
10		1.0s a 10s	1.0min a 10min	1.0h a 10h	10h a 100h
50		5s a 50s	5min a 50min	5h a 50h	50h a 500h

<PM4H-W>

Todos los tipos de temporizador PM4H-W tienen rango multi-tiempo.

16 rangos de tiempo seleccionables.

Controlable desde 1s a 500h (Rango máximo).