

System pro M compact® SCHUKO®-Steckdose



SK 0155 B 92

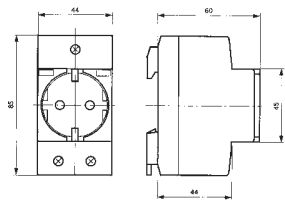
Steckdose E 1175



SK 0066 B 98

Steckdose E 1175 c
mit Klappdeckel IP3X im Verteiler

Maße in mm



SK 0024 Z 92

SCHUKO®-Steckdose nach DIN VDE 0620

Gerät für Schalttafeleinbau auf Tragschiene (35 mm) nach DIN EN 60 715

Einbautiefe: 68 mm
 Einbaubreite: 44 mm = 2,5 Module
 Farbe: grau, RAL 7035

Technische Daten

Bemessungsspannung: 250 V AC
 Bemessungsstrom: 10/16 A
 Berührungsschutz: nach DIN EN 50 274 (DIN VDE 0660 Teil 514)
 Anschlussquerschnitt: bis 10 mm²
 Umgebungstemperatur: -35 °C bis + 55 °C
 Gehäusematerial: selbstverlöschender Kunststoff, halogen- und dioxinfrei

Auswahltabelle

Beschreibung Verlustleistung		Bestellangaben		bbn 80 12542 EAN	Preis 1 Stück €	Preis- grup- pe	Gew. 1 St. kg	Verp.- ein- h. St.
W	Ausführung	Kurzbezeichnung	Erzeugnis-Nr.					
0,6	SCHUKO	E 1175	2CSM 110 000 R0721	33470 5	16,00	11	0,120	4
0,6	SCHUKO	E 1175 c	2CSM 111 000 R0721	34250 2	16,00	11	0,120	4
0,6	Italien	M 1173*	2CSM 110 000 R0701	00410 3	16,00	11	0,105	4
0,6	Frankreich	M 1174*	2CSM 110 000 R0711	00660 2	16,00	11	0,105	4

* mit Kinderschutz