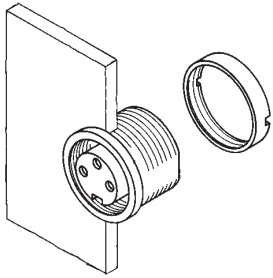
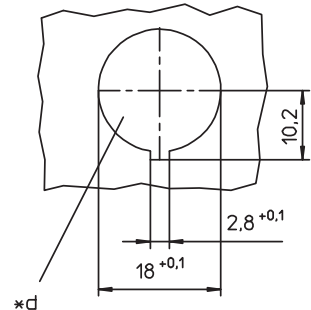
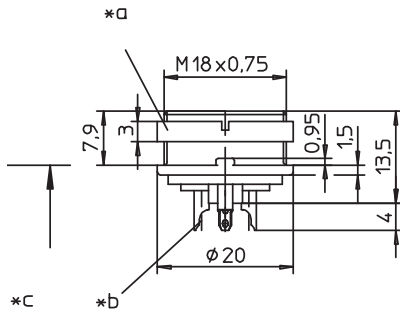
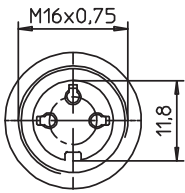
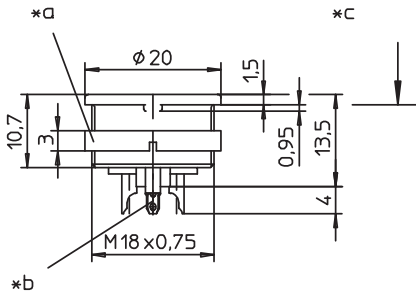
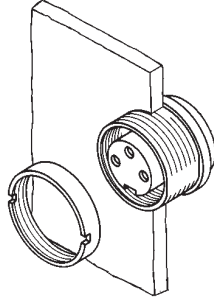




KFV



KGV



**KFV
KGV**

Einbaukupplung nach IEC 61076-2-106, IP 40, mit Schraubverschluss und Lötanschlüssen

KFV: für Frontmontage

KGV: für Rückseitenmontage

- 1. Temperaturbereich** -40 °C/+85 °C
- 2. Werkstoffe**

Kontaktträger	PA GF
Kontaktbuchse 3- bis 8-polig	CuZn, versilbert und flashvergoldet
Kontaktbuchse 12-polig	CuZn, unternickelt und vergoldet
Gehäuse	Zn-Druckguss, vernickelt
Ringmutter	CuZn, vernickelt
- 3. Mechanische Daten**

Steckkraft/Kontakt 3- bis 8-polig ¹	< 5,0 N
Steckkraft/Kontakt 12-polig ²	< 5,0 N
Ziehkraft/Kontakt 3- bis 8-polig ¹	> 1,2 N
Ziehkraft/Kontakt 12-polig ²	> 0,9 N

Kontaktierung mit Steckern 033098, 033099, SV, WSV
Steckern nach IEC 61076-2-106 und IEC 60130-9
Kupplungen nach IEC 61076-2-106 und IEC 60130-9

Schutzart³ IP 40
Weiteres siehe Tabelle
- 4. Elektrische Daten**

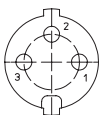
Durchgangswiderstand	≤ 5 mΩ
----------------------	--------

Weiteres siehe Tabelle

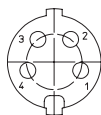
¹ gemessen mit einem polierten Stahlstift, Nennmaß 1,5 mm
² gemessen mit einem polierten Stahlstift, Nennmaß 1,0 mm
³ nach DIN EN 60529, nur in verschraubtem Zustand mit einem dazugehörigen Gegenstück
⁴ nach VDE 0110/IEC 60664

- *a Mutter lose beigelegt
nut enclosed separately
écrou ajouté séparément
- *b Lötkelch
bell-shaped solder terminal
plot à souder en forme de coupe
- *c Montagerichtung
mounting direction
direction de montage
- *d Einbauöffnung
port
ouverture d'emplacement

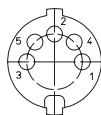
Polbilder, von der Lötseite gesehen
Pin configurations, solder side view
Schémas de raccordement, vus du côté à souder



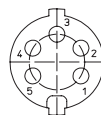
KFV 30
KGV 30



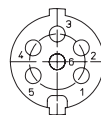
KFV 40
KGV 40



KFV 50
KGV 50



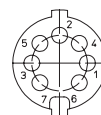
KFV 50/6
KGV 50/6



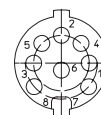
KFV 60
KGV 60



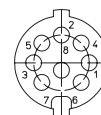
KFV 70
KGV 70



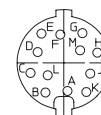
KFV 71
KGV 71



KFV 80
KGV 80



KFV 81
KGV 81



KFV 120
KGV 120

Rundsteckverbinder mit Schraubverschluss nach IEC 61076-2-106, IP 40
Circular connectors with threaded joint acc. to IEC 61076-2-106, IP 40
Connecteurs circulaires avec verrouillage à vis suivant CEI 61076-2-106, IP 40

KFV KGV	
Chassis socket acc. to IEC 61076-2-106, IP 40, with threaded joint and solder terminals KFV: for front mounting KGV: for rear mounting	
1. Temperature range	-40 °C/+85 °C
2. Materials	
Insulating body	PA GF
Contact bush 3 to 8 poles	CuZn, silvered and flash gilded
Contact bush 12 poles	CuZn, pre-nickelated and gilded
Housing	Zn diecast, nickelated
Ring nut	CuZn, nickelated
3. Mechanical data	
Insertion force/contact 3-8 poles ¹	< 5,0 N
Insertion force/contact 12 poles ²	< 5,0 N
Withdrawal force/contact 3-8 poles ¹	> 1,2 N
Withdrawal force/contact 12 poles ²	> 0,9 N
Mating with	plugs 033098, 033099, SV, WSV plugs according to IEC 61076-2-106 and IEC 60130-9
Protection ³	IP 40
For further information see table	
4. Electrical data	
Contact resistance	≤ 5 mΩ
For further information see table	
¹ measured with a polished steel pin, nominal thickness 1.5 mm	
² measured with a polished steel pin, nominal thickness 1.0 mm	
³ according to DIN EN 60529,	
only in locked position with a proper counterpart	
⁴ according to VDE 0110/IEC 60664	

KFV KGV	
Embase femelle suivant CEI 61076-2-106, IP 40, avec verrouillage à vis et connexion par soudure KFV: pour montage de front KGV: pour montage par derrière	
1. Température d'utilisation	-40 °C/+85 °C
2. Matériaux	
Corps isolant	PA GF
Prise de contact 3 à 8 pôles	CuZn, argenté et doré flash
Prise de contact 12 pôles	CuZn, sous-nickelé et doré
Boîtier	Zn moulé sous pression, nickelé
Écrou à anneau	CuZn, nickelé
3. Caractéristiques mécaniques	
Force d'insertion/contact 3-8 pôles ¹	< 5,0 N
Force d'insertion/contact pôles ²	< 5,0 N
Force de séparation/contact 3-8 pôles ¹	> 1,2 N
Force de séparation/contact 12 pôles ²	> 0,9 N
Raccordement avec	connecteurs mâles 033098, 033099, SV, WSV connecteurs mâles suivant CEI 61076-2-106 et CEI 60130-9
Protection ³	IP 40
Pour plus de détails, voir tableau	
4. Caractéristiques électriques	
Résistance de contact	≤ 5 mΩ
Pour plus de détails, voir tableau	
¹ mesurée avec une tige d'acier poli, épaisseur nominale 1,5 mm	
² mesurée avec une tige d'acier poli, épaisseur nominale 1,0 mm	
³ suivant DIN EN 60529,	
uniquement à l'état verrouillé avec un propre pendant	
⁴ suivant VDE 0110/CEI 60664	

03

Bestellbezeichnung Designation Désignation		Polzahl Poles Pôles	Verpackungseinheit (VE) Package unit (PU) Unité d'emballage (UE)	Anschlussquerschnitt Wire section Section de racc. de fil	Bemessungsstrom Rated current Courant assigné	Bemessungsspannung² Rated voltage² Tension assignée²	Prüfspannung Test voltage Tension d'essai	Isolationswiderstand Insulation resistance Résistance d'isolement	Kontaktkapazität Contact capacitance Capacité de contact
				mm²	A	V AC	kV AC eff.	GΩ	pF
KFV 30	KGV 30	3	50	0,75	5	250	2	> 10	~ 2
KFV 40	KGV 40	4	50	0,75	5	250	2	> 10	~ 2
KFV 50	KGV 50	5	50	0,75	5	60	1	> 10	~ 3
KFV 50/6	KGV 50/6	5	50	0,75	5	250	2	> 10	~ 2
KFV 60	KGV 60	6	50	0,75	5	250	2	> 10	~ 2
KFV 70	KGV 70	7	50	0,75	5	250	2	> 10	~ 2
KFV 71	KGV 71	7	50	0,75	5	60	1	> 10	~ 3
KFV 80	KGV 80	8	50	0,75	5	60	1	> 10	~ 3
KFV 81	KGV 81	8	50	0,75	5	60	1	> 10	~ 3
KFV 120	KGV 120	12	50	0,25	3	60	1	> 10	~ 3

Verpackung: im Karton
 Packaging: in a cardboard box
 Emballage: dans un carton