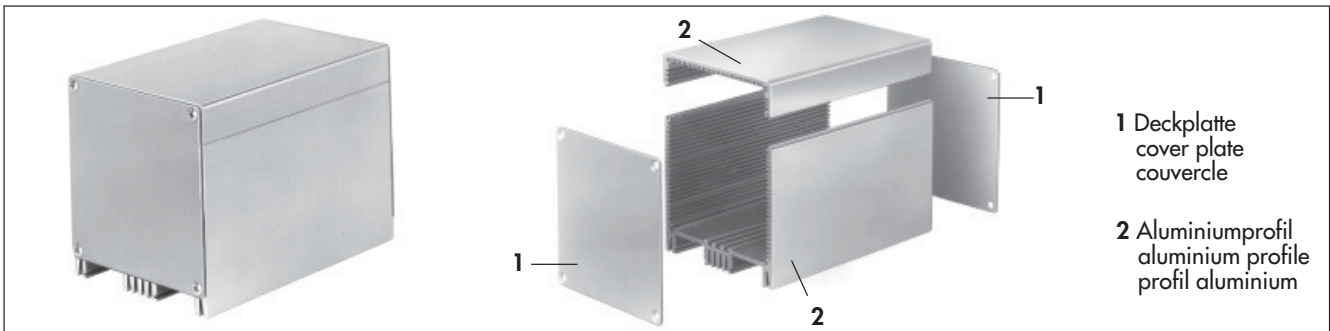


Kombinationsgehäuse

Combination case

Boîtier combiné



1 Deckplatte
cover plate
couvercle

2 Aluminiumprofil
aluminium profile
profil aluminium

- Gehäuse für 100 mm Europakarten mit vielfältigen Kombinationsmöglichkeiten
- integrierte Führungsnuten im Raster 5,08 mm (1 TE)
- die 2 mm starken Deckplatten können nach Ihren Wünschen gelocht und bedruckt werden
- EMV gerechte Ausführung durch elektrisch leitfähige Oberflächen (TP) und zusätzliche leitfähige Dichtungen. (Schutzklasse IP 54 erreichbar) < M 19
- die Profile der Serie KO sind untereinander sowie mit den Profilen der Kassettenbauformen HB und M kombinierbar

- case for 100 mm Eurocards with various combination possibilities
- integrated guide slots in 5,08 mm grid spacing (1 HP)
- the 2 mm thick front panels can be drilled and printed according to your requirements
- Suitable version for EMC by means of electrical conductive surfaces (TP) and additional conductive seals (protection class IP 54 achievable) < M 19
- the KO series profiles can be combined with one another as well as with profiles of module designs HB and M

- boîtier pour carte Euro de 100 mm avec diverses possibilités de combinaison
- rainures de guidage intégrées avec pas de 5,08 mm (1 UL)
- les couvercles d'épaisseur 2 mm peuvent être percés et imprimés suivant vos instructions
- version pour CEM au moyen des surfaces conductrices (TP) et de plus par blindages conductrices (indice de protection possible IP 54) < M 19
- les profils de la série KO peuvent être combinés entre eux ainsi qu'avec les profils des cassettes forme HB et M

Profilausführungen:

- KO H = Haube
- KO E = 19" Einschubkassette
- KO K = Kühlrippen
- KO L = Schraublasche
- KO W = Wärmeableitgehäuse
- KO N = Nut für Schiebemutter M 4
- KO T = mit integrierter Klammerbefestigung für 35 mm DIN-Trageschiene
- KO P = Pultaufsatz mit Intergrationsmöglichkeit von Frontfolien oder Folientastaturen
- KO F = mit THFU Montagemöglichkeit

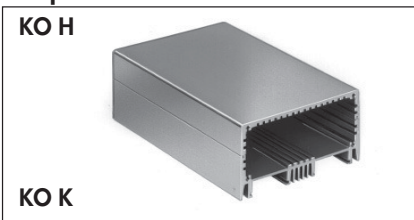
Profile versions:

- KO H = cover
- KO E = 19" insert module
- KO K = cooling fins
- KO L = screw strap
- KO W = cooling case
- KO N = slot for sliding nut M 4
- KO T = with integrated fixing clamp for 35 mm DIN mounting rail
- KO P = Desk cover with the possibility to integrate foils on front or foil keyboards
- KO F = with THFU installation possibility

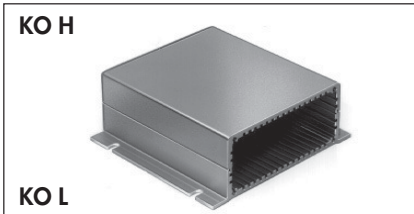
Types de profils:

- KO H = capot
- KO E = cassette d'insertion 19"
- KO K = ailettes de dissipation
- KO L = attache à vis
- KO W = boîtier de dissipation
- KO N = fente pour écrou coulissant M 4
- KO T = avec fixation à clip pour verrou rail DIN 35 mm
- KO P = Couvercle de console avec la possibilité d'intégrer eds feuilles avant ou des claviers en feuille
- KO F = avec la possibilité d'assembler avec THFU

Beispiele für KO-Gehäuse:



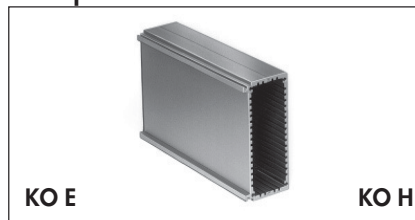
■ □ Haube und Kühlrippen
□ ■ Haube und Einschubkassette
□ □ Pultaufsatz und Haube



■ □ Haube und Schraublasche
□ ■ mit kundenspezifischer Deckplatte
□ □ für 35 mm DIN-Trageschiene

Profil als Meterware \longleftrightarrow 1000 mm

Examples of KO-cases:



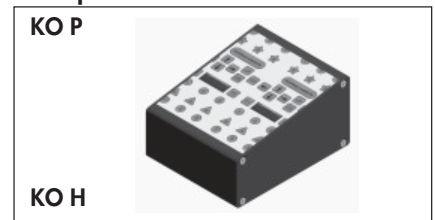
cover and cooling fins
cover and insert module
desk cover and cover



Cover and screw strap
with cover plate to customer's specification
for 35 mm DIN mounting rail

Profile in metre lengths \longleftrightarrow 1000 mm

Exemples des boîtiers KO:



capôt et ailettes de dissipation
capôt et cassette d'insertion
couvercle de console et capôt



capôt et attache à vis
avec couvercle suivant demande du client
pour verrou rail DIN 35 mm

Profils en mètre courant \longleftrightarrow 1000 mm

M

M 9

Einschubkassetten
Frontplatten nach Kundenwunsch
Aluminium-Kleingehäuse
EMV-Dichtungen

Insert modules
Front panels to customer's request
Miniature aluminium case
EMC-seals

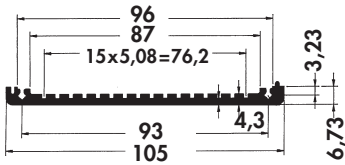
Cassettes enfichables < N 79 - 102
Faces avant à la demande du client < M 37 - 38
Boîtier Al de petite dimension < M 23 - 26
Joints CEM < M 19 - 20

Kombinationsgehäuse

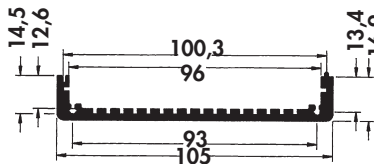
Combination case

Boîtier combiné

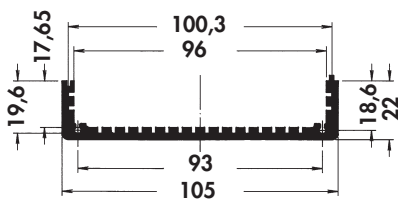
KO H 0



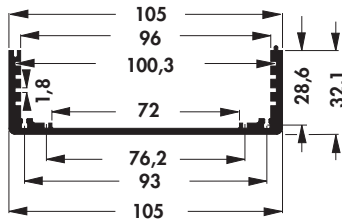
KO H 1



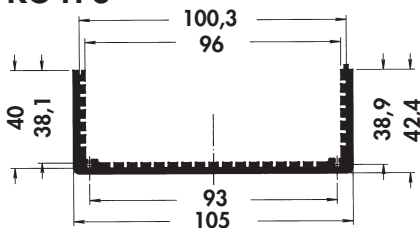
KO H 2



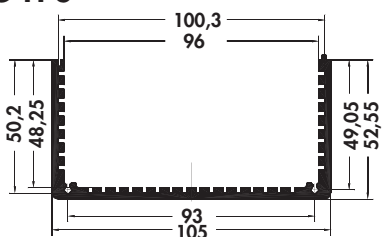
KO H 4A



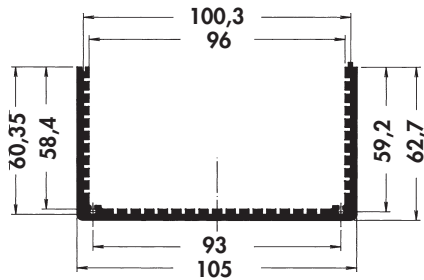
KO H 6



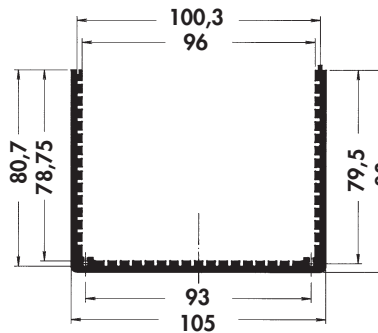
KO H 8



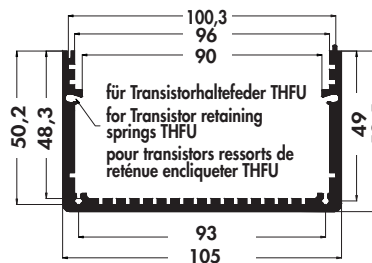
KO H 10



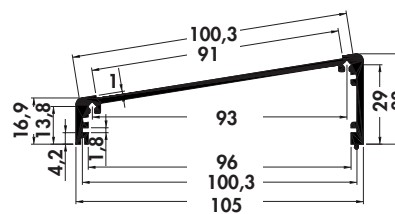
KO H 14



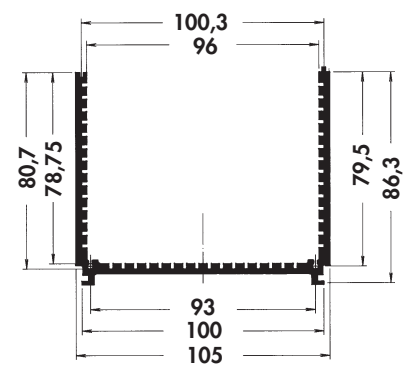
KO F 3



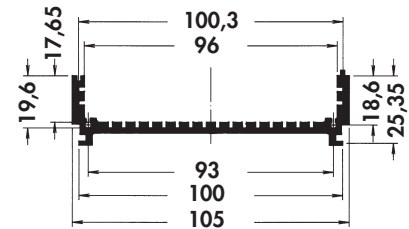
KO P 2



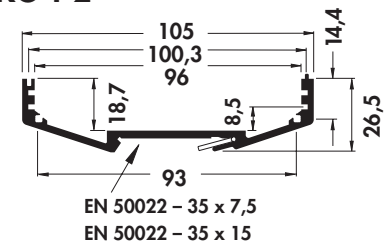
KO E 14



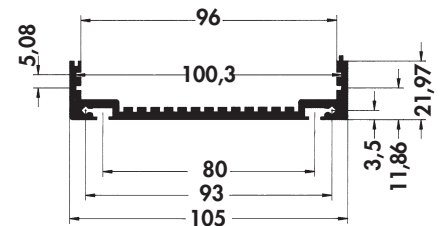
KO E 2



KO T 2



KON 2



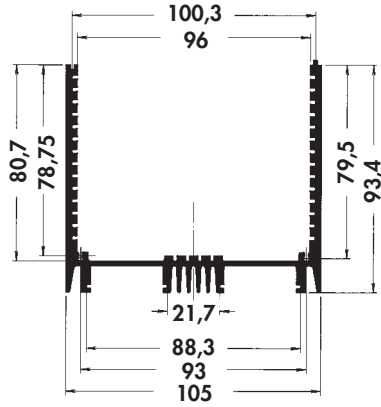
Schiebemutter M 4 passend für KON
Art. Nr. SM 4
 Slide nut M 4 suitable for KON
Art. No. SM 4
 Erou coulissant convenable pour KON
Art. n° SM 4

Kombinationsgehäuse

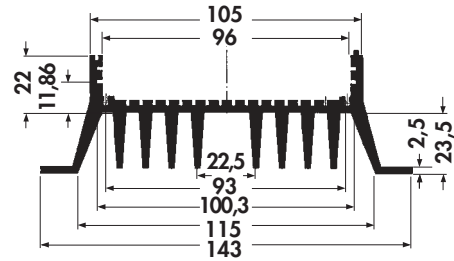
Combination case

Boîtier combiné

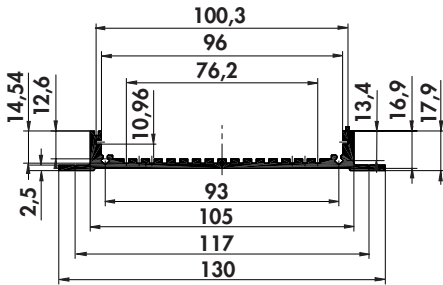
KO K 14



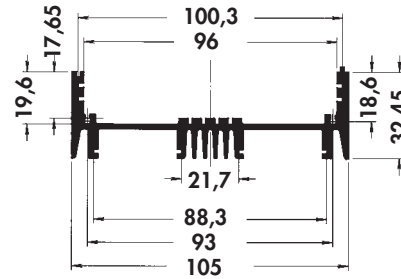
KO W 2



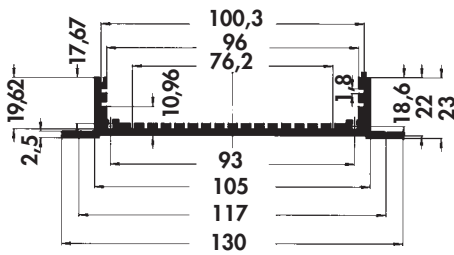
KO L 1



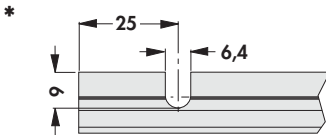
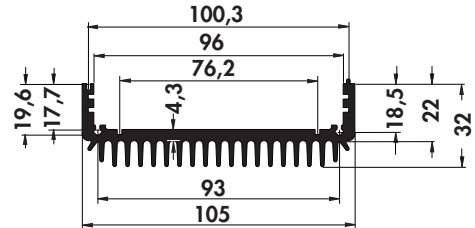
KO K 2



KO L 2



KO R 2



* = Befestigungsschlitze KO L 1, KO L 2

fixing slots KO L 1, KO L 2

découpes de fixation KO L 1, KO L 2

Bestellbeispiel

Order example

Exemple de commande

KO K 2	KO H 10	160	MS
erstes Profil first profile premier profilé	zweites Profil second profile deuxième profilé	lieferbare Innenlängen: 100, 120, 160, 200, 220 mm available lengths (internal dimension): 100, 120, 160, 200, 220 mm longueurs intérieures livrables: 100, 120, 160, 200, 220 mm	gewünschte Oberflächenausführung: SA = komplettes Gehäuse schwarz eloxiert ME = komplettes Gehäuse naturfarbig eloxiert MS = Gehäuseprofil schwarz eloxiert, Deckplatten naturfarbig eloxiert TP = komplettes Gehäuse transparent passiviert andere Oberflächen auf Anfrage requested surface finish: SA = complete case black anodised ME = complete case clear anodised MS = case profile black anodised, cover panels clear anodised TP = complete case transparent passivated other surfaces on request finition souhaitée: SA = boîtier complet, anodisé noir ME = boîtier complet, anodisé nature MS = profilé de boîtier, anodisation noire, couvertres anodisation nature TP = boîtier complet, passivé transparent autres surfaces sur demande

Deckelplatten bitte gesondert bestellen.

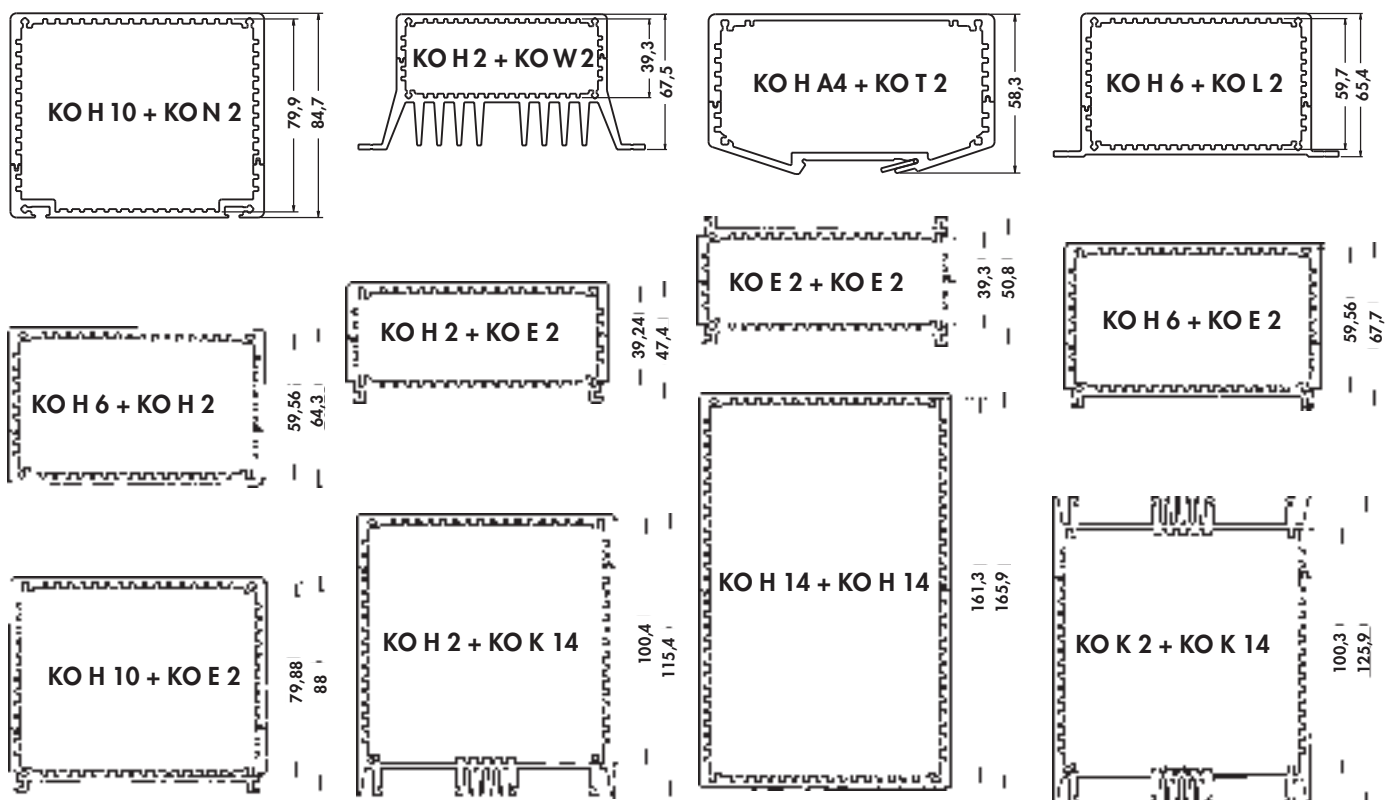
Please order cover plates separately.

Veuillez commander des couvercles separat s. v. p..

Komplette Gehäuse/ Kombinationsmöglichkeiten

Complete cases/ Combination possibilities

Boîtiers complets/ Possibilités de combinaison



Aluminium-Kleingehäuse
EMV-Dichtungen
Frontplatten nach Kundenwunsch
Pultgehäuse

Miniature aluminium case
EMC seals
Front panels to customer's request
Desk consoles

Boîtier AL de petite dimension
Joints CEM
Faces avant à la demande du client
Consoles

→ M 23 - 26
→ M 19 - 20
→ M 37 - 38
→ M 7