

## Produktdatenblatt

Artikelnr. 92.050.4353.1

Verteiler GST18i5V 2A1T V 3 SW

T-Verteiler GST18i5, 5/3-polig, 1 Eingang und 1 Ausgang 5-polig, 1 Ausgang 3-polig, L3, 250/400 V, 20 A, Kodierung Farbe schwarz



Artikelnr.	92.050.4353.1
EAN	4015573655034
Bestelleinheit	1 Stück

## Zulassungen



## Technische Daten

### Allgemein

Bemessungsstrom	20 A
Bemessungsspannung	400 V
Bemessungsstoßspannung	4 kV
Verschmutzungsgrad	2
Mechanische Kodierung Code	Code 1
Verriegelbar	ja
Farbe der Codierung / Kontakteinsatz	schwarz
Polkennzeichnung	3, N, PE, 2, 1

### Ausführung

Polzahl	5
Polzahl 2	3
Anzahl der Eingänge	1
Anzahl der Ausgänge	2
Befestigungsmöglichkeit	nein
Schutzart (IP)	IP20
Verteilerart	T-Verteiler

### Werkstoff

Werkstoff des Gehäuses	Polyamid
Halogenfrei	ja
Kontaktmaterial	CuZn
Isolierteil Dauertemperaturbeständigkeit	100 °C

Oberflächenbehandlung	versilbert
-----------------------	------------

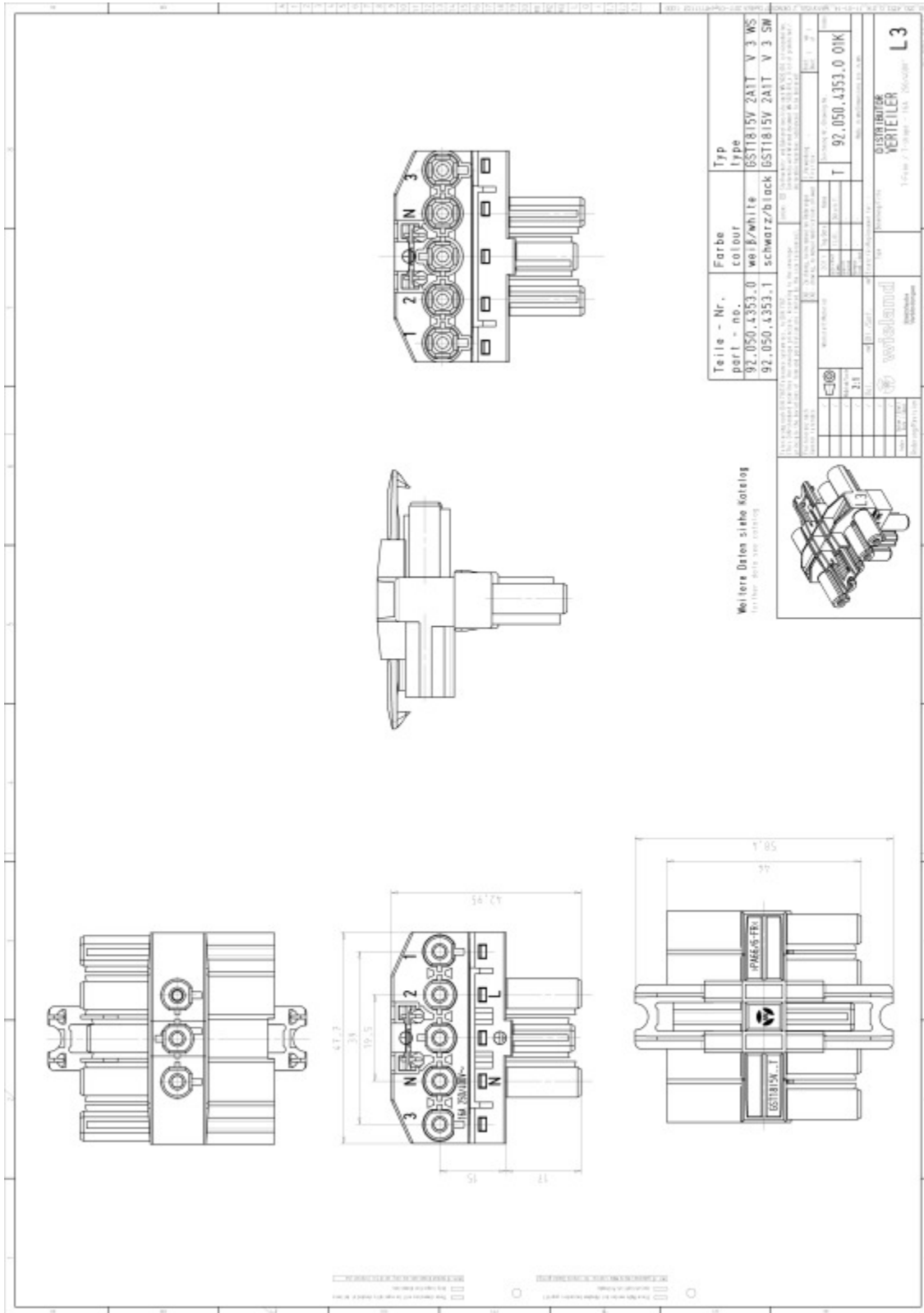
**Abmessungen**

Länge	44 mm
Breite	47,7 mm
Höhe	43 mm

**Zubehör**

Artikelnummer:	Typ:	Beschreibung:
05.564.5353.0	Verschlussstück GST18i3/4/5 SW	Verschlussstück 12 polig für GST18i3-6
05.564.5353.2	Verschlussstück GST18i3/4/5 WS	
05.566.9253.0	Verschlussstück GST18i5 BUCHSEN	Verschlussstück für Buchsenteile GST18i5, schwarz
05.588.5753.0	Verriegelungsschieber GST18 SW	Verriegelungsschieber für Verteiler GST18i3-5, zum Nachrüsten, weiß
05.588.5753.1	Verriegelungsschieber GST18 SW	Verriegelungsschieber für Verteiler GST18i3-5, zum Nachrüsten, schwarz

Technische Zeichnungen



**Dimensions:**  
 Total width: 47.2  
 Terminal spacing: 38  
 Terminal diameter: 19.5  
 Mounting hole diameter: 17  
 Mounting hole offset: 15  
 Mounting hole diameter: 11.85

**Technical Views:**  
 - Front view showing 3 phases (1, 2, 3) and N terminal.  
 - Side view showing the terminal profile.  
 - Detail view of the terminal with labels: 2x50W-3W, GST1815V-1, IPMA/S-FEZ, and a warning symbol.

**Table:**

Teile - Nr.	Farbe colour	Typ type
92.050.4353.0	weiß/white	GST1815V 2AIT - V 3 WS
92.050.4353.1	schwarz/black	GST1815V 2AIT - V 3 SW

**Additional Information:**  
 - **Weitere Daten siehe Katalog** (Further data see catalog)  
 - **ver Wieland** logo  
 - **VERTEILER L3**  
 - **IPMA/S-FEZ** label on terminal block