

PA[®] BRUSHLESS FAN

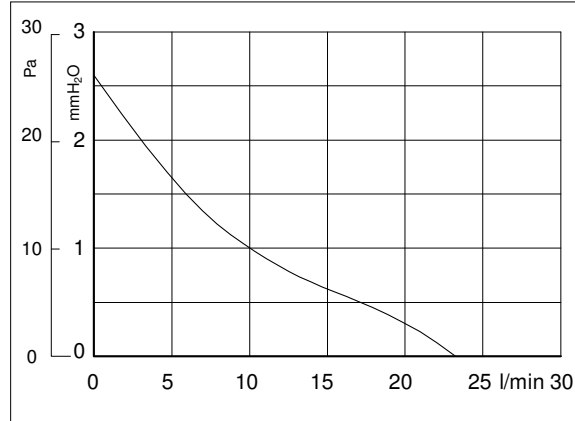
MFB25B05, MFB25B12

HIGH RELIABILITY FAN

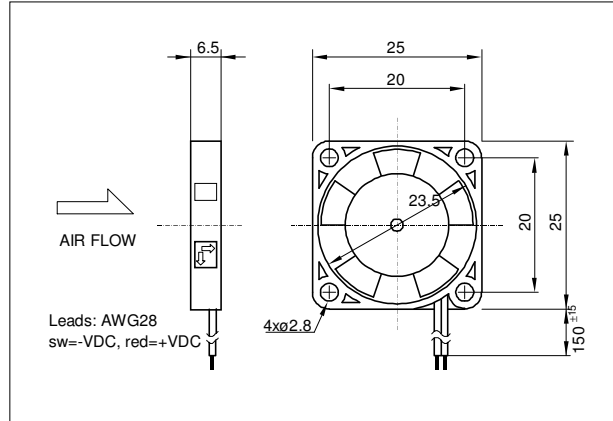


AUTOMOTIVE FAN

AIR PERFORMANCE



SHAPE AND DIMENSION



Technische Daten

CE	MFB25B05	MFB25B12
Betriebsspannung [V]	4.5 ... 5 ... 5.5	10.2 ... 12 ... 13.8
Betriebsstrom [mA]	60	30
Max. Blockierstrom [mA]	100	50
Max. Volumenstrom [l/min - m ³ /h]	23 - 1.38	
Max. statischer Druck [mmH ₂ O - Pa]	2.6 - 25.5	
Geräusch 1m [dB(A)]	17	
Betriebstemperaturbereich [°C]	-10 / +60 (-40 / +80)	
Rotordrehzahl [Umin ⁻¹]	10000	
Lebensdauererwartung L ₁₀ /MTBF [h]	95000/280000@20°C	
Lagersystem	Kugellager ZZ	
Gewicht [g]	5	
Verpackungseinheiten [Stk]	50 - 100 - 500 - 1000	

Dieser **SEPA**[®]-Lüfter wurde für den professionellen Einsatz entwickelt und weist trotz seiner geringen Dicke von nur 6.5mm beachtliche Luftleistungsdaten aus. Extrem niedere Leistungsaufnahme von nur rund 0.3W, daher ist dieser Lüfter auch für batteriebetriebene Geräte bestens geeignet. Durch sein geringes Rotorgewicht und Feinstwuchtung praktisch vibrationsfrei. Integrierter Schutz gegen Falschpolung und Blockieren des Rotors. Für automotiven Einsatz geeignet. Unempfindlich gegen Schockbeanspruchung.

Sehr stabiles und verwindungssteifes Kunststoffgehäuse aus PBT (UL E54695), Kugellager aus Sonderstahl und mit eingegengten Toleranzen, Leiterplatte auf Polyesterbasis (UL E44247) und absolute Zuverlässigkeit durch 100% Burn-in sind weitere Merkmale dieses Lüfters.