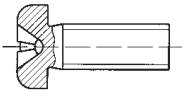


# 2: Befestigungsmaterial

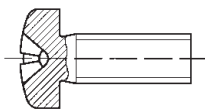


## 2.2 Diverse Schrauben



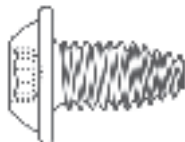
### 2.2.1 Zylinderschrauben mit Kreuzschlitz/Torx, ~DIN 84A

Beschreibung	Material	Artikel-Nr.
M2.5 x 4	Stahl, verzinkt	5325-04
M2.5 x 4, Torx T8	Rostfreier Stahl	5470-07
M2.5 x 5, Torx T8	Rostfreier Stahl	5470-07
M2.5 x 6	Stahl, verzinkt	5325-06
M2.5 x 6, Torx T8	Rostfreier Stahl	5470-04
M2.5 x 8	Stahl, verzinkt	5325-08
M2.5 x 8, Torx T8	Rostfreier Stahl	5470-10
M2.5 x 10	Stahl, verzinkt	5325-10
M2.5 x 10, Torx T8	Rostfreier Stahl	5470-09
M2.5 x 12	Stahl, verzinkt	5325-12
M2.5 x 12, Torx T8	Rostfreier Stahl	5470-12
M3 x 4, Torx T10	Stahl, verzinkt	5470-01
M3 x 6, Torx T10	Stahl, verzinkt	5470-02
M3 x 8	Stahl, verzinkt	5338-08
M3 x 8, Torx T10	Stahl, verzinkt	5470-03
M3 x 12	Stahl, verzinkt	5330-12
M3 x 12, Torx T10	Stahl, verzinkt	5470-05
M4 x 8	Stahl, verzinkt	5348-08
M4 x 8, Torx T10	Stahl, verzinkt	5470-06
M4 x 12	Stahl, verzinkt	5348-12



### 2.2.2 Linsenkopfschrauben mit Kreuzschlitz, DIN 7985A

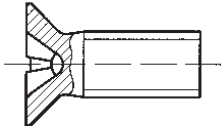
Beschreibung	Material	Artikel-Nr.
M3 x 4	Stahl, verzinkt	5331-04
M3 x 6	Stahl, verzinkt	5330-06
M3 x 8	Stahl, verzinkt	5330-08
M3 x 10	Stahl, verzinkt	5330-10
M4 x 6	Stahl, verzinkt	5340-06
M4 x 8	Stahl, verzinkt	5340-08
M6 x 8	Stahl, verzinkt	5360-08



### 2.2.3 SHEETtracs® Schrauben

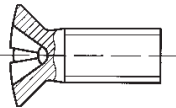
Beschreibung	Material	Artikel-Nr.
3 x 6, Torx T10	Stahl, verzinkt	5477-01

## 2: Befestigungsmaterial



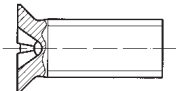
### 2.2.4 Senkschrauben mit Kreuzschlitz/Torx, DIN 965A

Beschreibung	Material	Artikel-Nr.
M2.5 x 4	Stahl, verzinkt	5322-04
M2.5 x 4, Torx T8	Rostfreier Stahl	5470-25
M2.5 x 6	Stahl, verzinkt	5322-06
M2.5 x 6, Torx T8	Rostfreier Stahl	5470-20
M2.5 x 8	Stahl, verzinkt	5322-08
M2.5 x 8, Torx T8	Rostfreier Stahl	5470-21
M2.5 x 16, Torx T8	Rostfreier Stahl	5470-30
M3 x 6	Stahl, verzinkt	5332-06
M3 x 6, Torx T10	Stahl, verzinkt	5470-22
M3 x 8	Stahl, verzinkt	5332-08
M3 x 8, Torx T10	Stahl, verzinkt	5470-28
M3 x 10	Stahl, verzinkt	5332-10
M3 x 10, Torx T10	Stahl, verzinkt	5470-23
M4 x 6, Torx T20	Stahl, verzinkt	5470-27
M4 x 8, Torx T20	Stahl, verzinkt	5470-29
M4 x 10	Stahl, verzinkt	5342-08
M4 x 10, Torx T20	Stahl, verzinkt	5470-26
M4 x 10	Stahl, verzinkt	5342-10



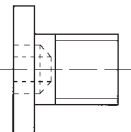
### 2.2.5 Linsensenkschrauben mit Kreuzschlitz/Torx, DIN 966A

Beschreibung	Material	Artikel-Nr.
M3 x 6	Stahl, vernickelt	5333-06
M3 x 8	Stahl, vernickelt	5333-08



### 2.2.6 Senkschrauben mit Kreuzschlitz/Torx und kleinem Kopf Ø 6

Beschreibung	Material	Artikel-Nr.
M4 x 5	Stahl, verzinkt	5441-50
M4 x 5	Stahl, verzinkt, schwarz	5441-53
M4 x 5, Torx T10	Stahl, verzinkt	5441-58
M4 x 5, Torx T10	Stahl, verzinkt, schwarz	5441-59
M4 x 10	Stahl, verzinkt	5441-51
M4 x 10	Stahl, verzinkt, schwarz	5441-52
M4 x 10, Torx T10	Stahl, verzinkt	5441-54
M4 x 10, Torx T10	Stahl, verzinkt, schwarz	5441-57



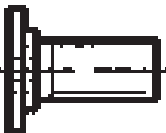
### 2.2.7 Zylinderschrauben mit Innen-Sechskant und extrem niedrigem Kopf

Beschreibung	Material	Artikel-Nr.
M5 x 6	Stahl, verzinkt	5441-22

### 2.2.8 Spezial-Innen-Sechskant-Schraube mit niedrigem Kopf und Bund

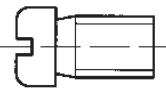
- Ø 8.2 x 1.3 für 19" Lochung in Schrankholmen

Beschreibung	Material	Artikel-Nr.
M6 x 15	Stahl, verzinkt	5441-15



### 2.2.9 Zylinderschrauben mit kleinem Kopf und Schlitz Ø 3.2 / Ø 3.8 (M3)

Beschreibung	Material	Artikel-Nr.
M2.5 x 4	Stahl, verzinkt	5526-04
M3 x 6	Stahl, verzinkt	5536-06



## 2: Befestigungsmaterial

### 2.2.10 Linsenkopfschrauben inkl. U-Scheibe und Kreuzschlitz/Torx

Beschreibung	Material	Artikel-Nr.
M2.5 x 10, Torx 8	Stahl, verzinkt	5473-04
M3 x 4, Torx T10	Stahl, verzinkt	5473-02
M3 x 6	Stahl, verzinkt	5335-06
M3 x 6, Torx T10	Stahl, verzinkt	5473-01
M3 x 8, Torx T10	Stahl, verzinkt	5473-05
M4 x 12, Torx T20	Rostfreier Stahl	5473-03
M4 x 16, Torx T20	Stahl, verzinkt	5473-06
M5 x 16, Torx T25	Stahl, verzinkt	5473-07

### 2.2.11 Linsenkopfschraube inkl. U-Scheibe und Kreuzschlitz/Torx, Tuflock-beschichtet (selbtsichernd)

Beschreibung	Material	Artikel-Nr.
M2.5 x 10	Stahl, verzinkt	5336-10

## 2.3 Erdungsschrauben

### 2.3.1 Spezial-Linsenkopf-Erdungsschrauben mit Kreuzschlitz

Beschreibung	Material	Artikel-Nr.
M3 x 6	Stahl, verzinkt	61-283
M3 x 6	Stahl, verzinkt, schwarz	61-293

### 2.3.2 Spezial-Zylinder-Erdungsschraube mit Kreuzschlitz/Torx

Beschreibung	Material	Artikel-Nr.
M3 x 6	Stahl, verzinkt	61-279
M3 x 6, Torx T10	Stahl, verzinkt	5443-04
M4 x 6, Torx T20	Stahl, verzinkt	5443-06
M4 x 10	Stahl, verzinkt	61-260
M4 x 10, Torx T20	Stahl, verzinkt	5443-01
M4 x 16, Torx T20	Stahl, verzinkt	5443-07

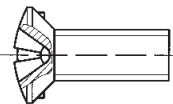
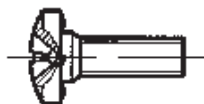
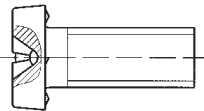
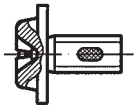
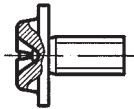
### 2.3.3 Spezial-Linsenkopf-Erdungsschrauben mit Kreuzschlitz und Bund

- Mit Bund  $\varnothing$  3.2 x 0.9 für Frontplatten

Beschreibung	Material	Artikel-Nr.
M2.5 x 8	Stahl, vernickelt	61-286
M2.5 x 8, Torx T8	Stahl, vernickelt	61-298

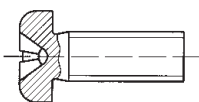
### 2.3.4 Erdungs-Linsenkopfsenkschrauben mit Kreuzschlitz

Beschreibung	Material	Artikel-Nr.
M3 x 8	Stahl, verzinkt	61-270
M3 x 8	Stahl, verzinkt, schwarz	61-292
M4 x 12	Stahl, verzinkt	63-271



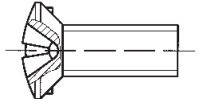
# 2: Befestigungsmaterial

## 2.4 Gewindefurchende Schrauben



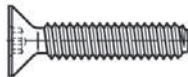
### 2.4.1 Gewindefurchende Linsenkopfschrauben mit Kreuzschlitz/Torx

Beschreibung	Material	Artikel-Nr.
M3 x 5	Stahl, verzinkt	5338-05
M4 x 6, Torx T20	Stahl, verzinkt	5471-01
M4 x 8, Torx T20	Stahl, verzinkt	5471-02



### 2.4.2 Gewindefurchende Erdungsschrauben mit Kreuzschlitz

Beschreibung	Material	Artikel-Nr.
M3 x 8.8	Stahl, verzinkt	61-272



### 2.4.3 Gewindefurchende Senkschraube mit Torx

Beschreibung	Material	Artikel-Nr.
M4 x 12, Torx T20	Stahl, verzinkt	5472-01

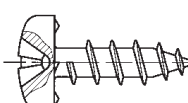
## 2.5 PT Schrauben



### 2.5.1 PT Linsenkopfschrauben mit Kreuzschlitz

Beschreibung	Material	Artikel-Nr.
Ø 2.2 x 8	Stahl, verzinkt	5535-13
Ø 2.2 x 12	Stahl, verzinkt	5535-12
Ø 2.5 x 8	Stahl, verzinkt	5588-08
Ø 3 x 8	Stahl, verzinkt	61-276

## 2.6 Blechschrauben



### 2.6.1 Spezial-Linsenblech-Erdungsschrauben mit Kreuzschlitz/Torx

Beschreibung	Material	Artikel-Nr.
Ø 2.9 x 6.5, Torx T10	Stahl, verzinkt	5443-09
Ø 2.9 x 9.5	Stahl, verzinkt	5441-33
Ø 4.8 x 9.5, Torx T25	Stahl, verzinkt	5575-40

## 2.7 Gewindebolzen



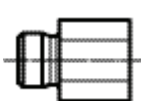
### 2.7.1 Gewindebolzen für Schutzleiteranschluss

Beschreibung	Material	Artikel-Nr.
M4 x 9/6	Stahl, verzinkt	61-096



### 2.7.2 Einpress Gewindebolzen für Erdungsanschluss

Beschreibung	Material	Artikel-Nr.
M3 x 8	Stahl, verzinkt	5815-32
M4 x 8	Stahl, verzinkt	5815-41
M4 x 10	Stahl, verzinkt	5815-42
M4 x 12	Stahl, verzinkt	5815-43



### 2.7.3 ESD Druckknopfanschluss

Beschreibung	Material	Artikel-Nr.
M3 / 4.5 mm, L= 9.5 mm	Messing	61-001

## 2.8 Set Schrauben



### 2.8.1 Gewindestifte für Gewindestreifen Arretierung

Beschreibung	Material	Artikel-Nr.
M2.5 x 8	Stahl, verzinkt	5412-08
M3 x 6	Stahl, verzinkt	5413-06