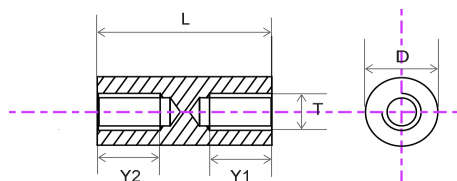




NTRETOISES RONDES / ABSTANDSBOLZEN RUND / ROUND SPACER FEMELLE / FEMELLE - INNEN. / INNENGEWINDE - FEMALE / FEMALE



T = M2 >> M4

Mat. 09 - Temp. = 110°C

PA 6.0 + 25% FV Noir / PA6.0 + 25% GF Schwarz / PA 6.0 + 25% Glass reinforced Black

Mat. 15 - Temp. = 220°C - **UL 94 V0**

PA 6.6 + 25% FV Brun / PA6.6 + 25% GF Braun / PA 6.6 + 25% Glass reinforced Brown

Mat. 76 - Temp. = 80°C

POM Naturel / POM (Acetalharz) Natur / POM (Acetal) Natural

| | L | Mat. 09 | Mat. 15 | Mat. 76 | REF.: |
|---|-------------------|-----------|-----------|-----------|--------------------------|
| T = M2 - D = 4 | 04 à 10 mm | 53 | 53 | | 12xx20040004 à 10 |
| L <= 20 = Y1=Y2=L L > 20 = Y1=Y2=10 | 11 à 20 mm | 57 | 57 | | 12xx20040011 à 20 |
| | 21 à 30 mm | 62 | 62 | | 12xx20040021 à 30 |
| | 31 à 40 mm | 65 | 65 | | 12xx20040031 à 40 |
| | 41 à 45 mm | 67 | 67 | | 12xx20040041 à 45 |
| T = M2,5 - D = 5 | 04 à 10 mm | 53 | 53 | 52 | 12xx25050004 à 10 |
| L <= 20 = Y1=Y2=L L > 20 = Y1=Y2=10 | 11 à 20 mm | 57 | 57 | 56 | 12xx25050011 à 20 |
| | 21 à 30 mm | 62 | 62 | 61 | 12xx25050021 à 30 |
| | 31 à 40 mm | 65 | 65 | 64 | 12xx25050031 à 40 |
| | 41 à 50 mm | 67 | 67 | 66 | 12xx25050041 à 50 |
| | 51 à 55 mm | 69 | 69 | 68 | 12xx25050051 à 55 |
| T = M3 - D = 6 | 05 à 10 mm | 50 | 50 | 41 | 12xx30060005 à 10 |
| L <= 15 = Y1=Y2=L L > 15 et <= 20 = Y1=Y2=L/2 L > 20 = Y1=Y2=10 | 11 à 20 mm | 51 | 51 | 48 | 12xx30060011 à 20 |
| | 21 à 30 mm | 60 | 60 | 59 | 12xx30060021 à 30 |
| | 31 à 40 mm | 62 | 62 | 61 | 12xx30060031 à 40 |
| | 41 à 50 mm | 63 | 63 | 62 | 12xx30060041 à 50 |
| | 51 à 60 mm | 64 | 64 | 63 | 12xx30060051 à 60 |
| T = M3 - D = 7 | 05 à 10 mm | 53 | 53 | 52 | 12xx30070005 à 10 |
| L <= 15 = Y1=Y2=L L > 15 et <= 20 = Y1=Y2=L/2 L > 20 = Y1=Y2=10 | 11 à 20 mm | 54 | 54 | 53 | 12xx30070011 à 20 |
| | 21 à 30 mm | 63 | 63 | 62 | 12xx30070021 à 30 |
| | 31 à 40 mm | 65 | 65 | 64 | 12xx30070031 à 40 |
| | 41 à 50 mm | 68 | 68 | 67 | 12xx30070041 à 50 |
| | 51 à 60 mm | 69 | 69 | 68 | 12xx30070051 à 60 |
| T = M4 - D = 7 | 05 à 10 mm | 52 | 52 | 51 | 12xx40070005 à 10 |
| L <= 20 = Y1=Y2=L L > 20 = Y1=Y2=10 | 11 à 20 mm | 53 | 53 | 52 | 12xx40070011 à 20 |
| | 21 à 30 mm | 62 | 62 | 61 | 12xx40070021 à 30 |
| | 31 à 40 mm | 64 | 64 | 63 | 12xx40070031 à 40 |
| | 41 à 50 mm | 67 | 67 | 66 | 12xx40070041 à 50 |
| | 51 à 60 mm | 69 | 69 | 68 | 12xx40070051 à 60 |
| T = M4 - D = 8 | 05 à 10 mm | 53 | 53 | 46 | 12xx40080005 à 10 |
| L <= 20 = Y1=Y2=L L > 20 = Y1=Y2=10 | 11 à 20 mm | 54 | 54 | 50 | 12xx40080011 à 20 |
| | 21 à 30 mm | 63 | 63 | 62 | 12xx40080021 à 30 |
| | 31 à 40 mm | 65 | 65 | 64 | 12xx40080031 à 40 |
| | 41 à 50 mm | 67 | 67 | 66 | 12xx40080041 à 50 |
| | 51 à 60 mm | 69 | 69 | 68 | 12xx40080051 à 60 |
| | 61 à 65 mm | 70 | 70 | 69 | 12xx40080061 à 65 |

Groupe tarifaire selon matière, voir tarif plastique en annexe
Preisgruppe je Material, siehe Anhang Plastik Preisliste
Price group as material, see enclosed plastic price list

Autres longueurs, matières ou réalisations sur plan: NOUS CONSULTER
Andere Zwischenlängen, Abmessungen sowie Materialien: AUF ANFRAGE
Other lengths, material or custom-made parts: ON REQUEST

Documentation non contractuelle
Sous réserve de modification
Reproduction interdite

Dokumentation unverbindlich
Änderungen vorbehalten
Reproduktion nicht gestattet

Documentation not contractual
Subject to modification
Reproduction forbidden