

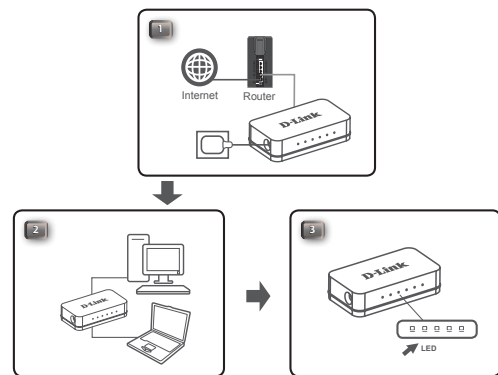
D-Link®

QUICK INSTALLATION GUIDE

GO-SW-5G/GO-SW-8G
5/8-PORT GIGABIT EASY DESKTOP SWITCH

ENGLISH

SWITCH SETUP



USING THE LED INDICATORS

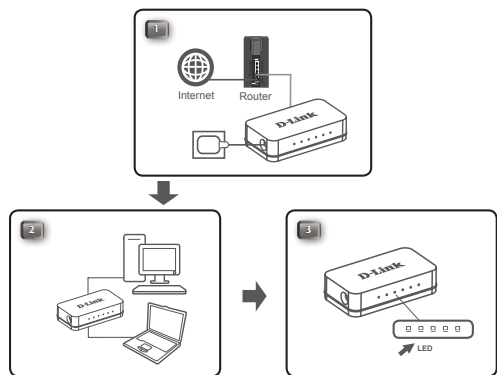
Power Indicator
This green indicator light is on when the Switch is receiving power; otherwise, it is off.

Link/Act
When connected to a 1000Mbps device, this LED indicator light is green when the port is connected to a device and will blink as data is transmitted or received.
When connected to a 10/100Mbps device, this LED indicator light is amber when the port is connected to a device and will blink as data is transmitted or received.

For full product manual, please refer to the website www.dlink.com

DEUTSCH

SWITCH-AUFSTELLUNG



DIE LED-ANZEIGEN

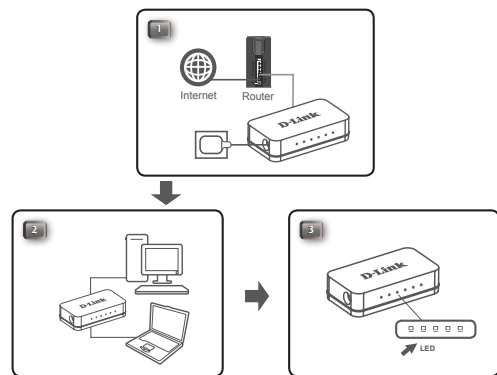
Die Betriebsanzeige
Diese Anzeige leuchtet grün, wenn der Switch mit Strom versorgt wird. Sonst leuchtet sie nicht.

Die Link/Act-Anzeige
Wenn der entsprechende Port (Netzwerkanschluss) mit einem 1000 Mbit/s fähigen Gerät verbunden ist, leuchtet diese Anzeige grün. Gerät. und sie blinkt, sobald Daten übertragen oder empfangen werden.
Wenn der Port mit einem 10/100 Mbit/s fähigen Gerät verbunden ist, leuchtet diese Anzeige orange, und sie blinkt, sobald Daten übertragen oder empfangen werden.

Das komplette Handbuch zum Produkt finden Sie im Web auf www.dlink.com

FRANÇAIS

CONFIGURATION DU COMMUTEUR



UTILISATION DES VOYANTS LUMINEUX

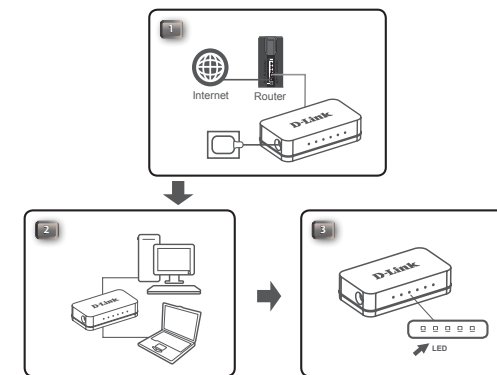
Voyant d'alimentation
Ce voyant vert s'allume lorsque l'interrupteur reçoit du courant. Sinon il reste éteint.

Voyant de connexion/activité
Lorsque vous êtes connecté à un périphérique 1000 Mbits/s, ce voyant est vert si le port est connecté à un périphérique et il clignote quand des données sont transmises ou reçues.
Lorsque vous êtes connecté à un périphérique 10/100 Mbits/s, il est orange si le port est connecté à un périphérique et il clignote quand des données sont transmises ou reçues.

Pour prendre connaissance du manuel complet du produit, consultez le site Web www.dlink.com

ESPAÑOL

CONFIGURACIÓN DEL CONMUTADOR



UTILIZACIÓN DE LOS INDICADORES LED

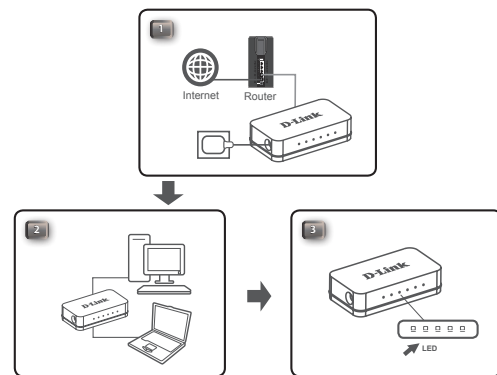
Indicador de alimentación
Esta luz verde del indicador está encendida cuando el conmutador recibe alimentación; en caso contrario, está apagada.

Indicador Link/Act
Cuando está conectado a un dispositivo de 1000 Mbps, la luz de este indicador LED está en verde si el puerto está conectado a un dispositivo y parpadea a medida que se transmiten o reciben los datos.
Cuando está conectado a un dispositivo de 10/100 Mbps, la luz de este indicador LED está en ámbar si el puerto está conectado a un dispositivo y parpadea a medida que se transmiten o reciben los datos.

Para obtener el manual del producto completo, consulte el sitio web www.dlink.com

ITALIANO

CONFIGURAZIONE DELLO SWITCH



UTILIZZO DEGLI INDICATORI LED

Indicatore di alimentazione
Questa spia verde è accesa quando lo switch è alimentato; in caso contrario, è spenta.

Indicatore Link/Act
In caso di connessione a un dispositivo a 1000 Mbps, questo indicatore LED è di colore verde quando alla porta è collegato un dispositivo e lampeggia durante la trasmissione o la ricezione di dati.
In caso di connessione a un dispositivo a 10/100 Mbps, questo indicatore LED è di colore giallo quando alla porta è collegato un dispositivo e lampeggia durante la trasmissione o la ricezione di dati.

Per il manuale completo del prodotto, visitare il sito Web www.dlink.com

TECHNICAL SUPPORT

dlink.com/support

TECHNISCHE UNTERSTÜTZUNG

dlink.com/support

ASSISTANCE TECHNIQUE

dlink.com/support

ASISTENCIA TÉCNICA

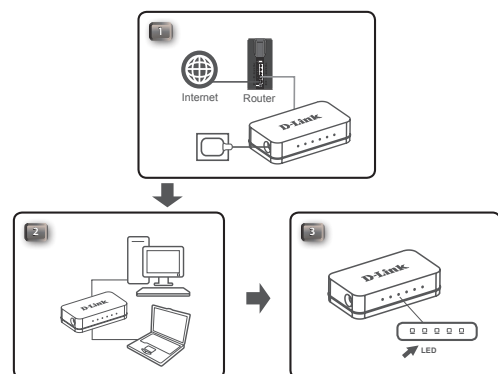
dlink.com/support

SUPPORTO TECNICO

dlink.com/support

NEDERLANDS

INSTALLATIE VAN SCHAKELAAR



GEBRUIK VAN DE LED-INDICATOREN

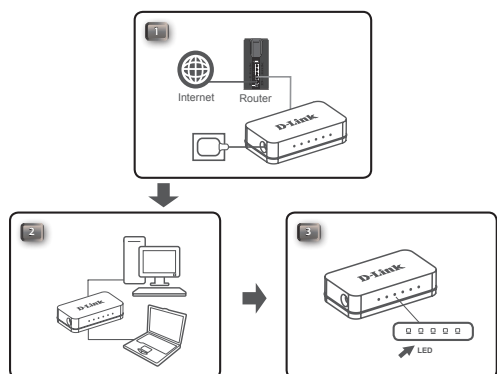
Aan/uit-indicator
Dit groene indicatorlampje brandt wanneer de switch stroom ontvangt; zoniet is het lampje uit.

Link/Act-indicator
Bij aansluiting op een 1000 Mbps-apparaat, gaat dit LED-indicatorlampje groen branden wanneer de poort is aangesloten op een apparaat en gaat knipperen wanneer gegevens worden verzonden of ontvangen.
Bij aansluiting op een 10/100 Mbps-apparaat, gaat dit LED-indicatorlampje oranje branden wanneer de poort is aangesloten op een apparaat en gaat knipperen wanneer gegevens worden verzonden of ontvangen.

Voor de volledige producthandleiding, verwijzen we naar de website www.dlink.com

POLSKI

INSTALACJA PRZEŁĄCZNIKA



UŻYWANIE WSKAŹNIKÓW LED

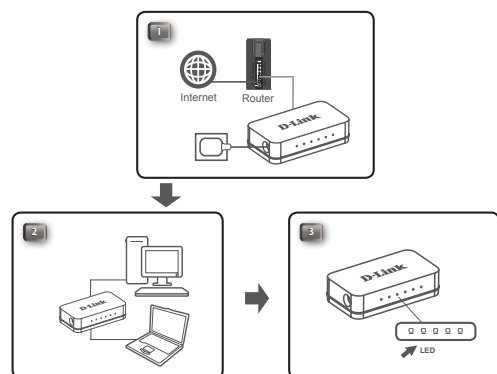
Wskaźnik zasilania
Wskaźnik świeci się na zielono wówczas, gdy przełącznik jest prawidłowo zasilany.

Wskaźnik Link/Act
Podczas połączenia z prędkością 1000 Mb/s wskaźnik LED będzie świecił na zielono. Podczas połączenia z prędkością 100Mb/s wskaźnik będzie świecił bursztynowo. Wskaźnik będzie migał podczas wysyłania lub odbierania danych.

Pełna wersja instrukcji obsługi urządzenia jest dostępna na stronie internetowej www.dlink.com

ČESKY

NASTAVENÍ PŘEPÍNAČE



POUŽÍVÁNÍ LED

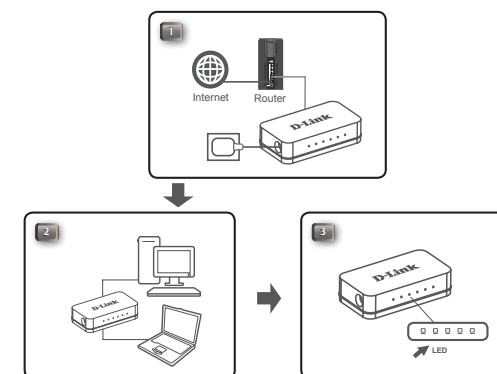
Kontrolka Power
Tato zelená kontrolka svítí, když je přepínač napájen, jinak je zhasnutá.

Kontrolka Link/Act
Při připojení k zařízení 1000 Mbit/s tato LED zeleně svítí, pokud je port připojen k zařízení, a bliká při příjmu nebo vysílání dat. Při připojení k zařízení 10/100 Mbit/s tato LED svítí žlutě, pokud je port připojen k zařízení, a bliká při příjmu nebo vysílání dat.

Úplný návod k výrobku najdete na webových stránkách www.dlink.com

MAGYAR

KAPCSOLÓ-BEÁLLÍTÁS



A LED JELEZŐFÉNYEK HASZNÁLATA

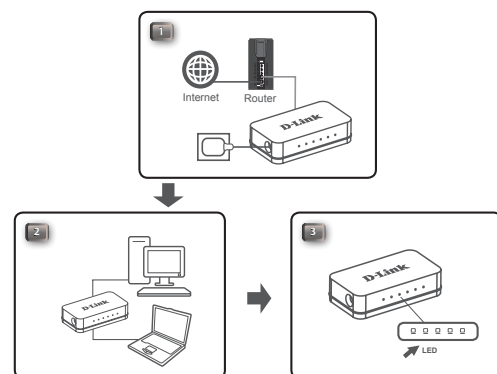
Tápellzőfény
Ez a zöld jelzőfény akkor fog világítani, amikor a kapcsoló tápellátás alatt van; máskülönben ki van kapcsolva.

Link/Act jelzőfény
Amikor 1000 Mb/s eszközhez van csatlakoztatva, ez a LED jelzőfény zöld, ha a port csatlakoztatva van az eszközhez, és villog, ha adatok fogadása vagy küldése folyik.
Amikor 10/100 Mb/s eszközhez van csatlakoztatva, ez a LED jelzőfény borsztályánsárga, ha a port csatlakoztatva van az eszközhez, és villog, ha adatok fogadása vagy küldése folyik.

A teljes termékévkönyvről hivatkozva a www.dlink.com weboldalra.

NORSK

SWITCH-OPPSETT



BRUKE LED-INDIKATORER

Strømindikator
Denne grønne indikatorlampen lyser når bryteren får strøm, ellers er den slukket.

Lenke/handle-indikator
Når den er koblet til en 1000 Mbps-enhet, lyser denne LED-en grønt når porten er koblet til en enhet og blinker når data blir overført eller mottatt. Når den er koblet til en 10/100 Mbps-enhet, lyser denne LED-en gult når porten er koblet til en enhet og blinker når data blir overført eller mottatt.

For den fullstendige bruksanvisningen for produktet kan du gå til nettstedet www.dlink.com

TECHNISCHE ONDERSTEUNING

dlink.com/support

POMOC TECHNICZNA

dlink.com/support

TECHNICKÁ PODPORA

dlink.com/support

TECHNIKAI TÁMOGATÁS

dlink.com/support

TEKNISK STØTTE

dlink.com/support

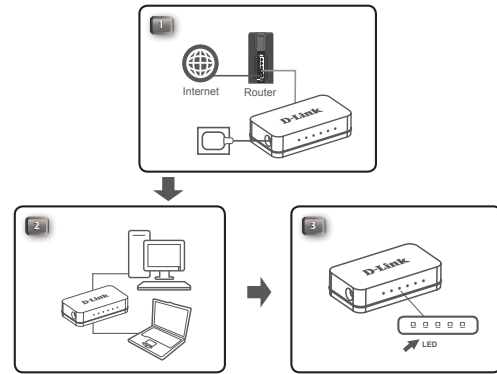
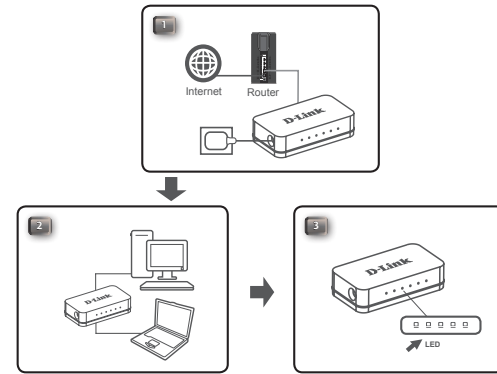
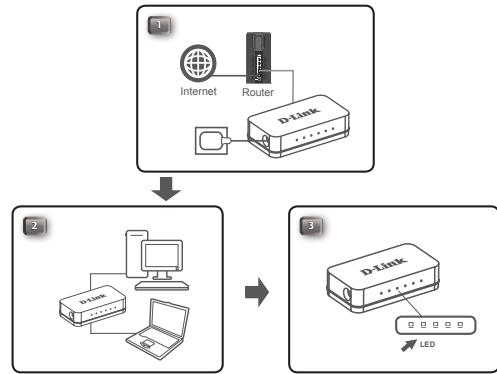
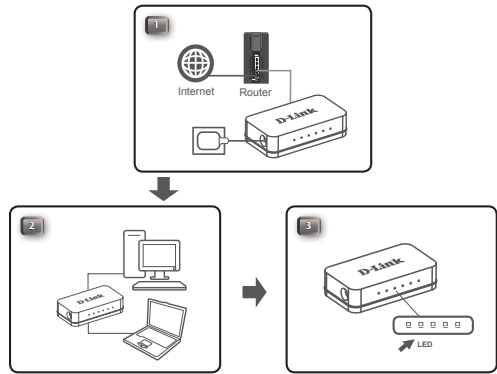
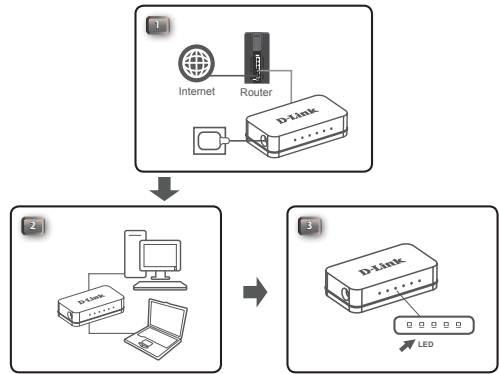
DANSK
OPSÆTNING AF SWITCH

SUOMI
KYTKIMEN ASENTAMINEN

SVENSKA
INSTÄLLNING AV SWITCH

PORTUGUÊS
ALTERAR CONFIGURAÇÃO

ΕΛΛΗΝΙΚΑ
ΡΥΘΜΙΣΗ ΔΙΑΚΟΠΤΗ



BRUG AF LED-INDIKATORERNE
Strømindikator
Denne grønne indikatorlampe tændes, når kontakten modtager strøm. Ellers er den slukket.
Link/Act-indikator
Når den er sluttet til en enhed på 1000 Mbps, er denne LED-indikator grøn, når porten er sluttet til en enhed, og blinker, efterhånden som dataene sendes eller modtages. Når den er sluttet til en enhed på 10/100 Mbps, er denne LED-indikator gul, når porten er sluttet til en enhed, og blinker, efterhånden som dataene sendes eller modtages.
For at se den fulde produktmanual henvises til hjemmesiden www.dlink.com

LED-MERKKIVALOJEN KÄYTTÄMINEN
Virran merkkivalo
Tämä vihreä merkkivalo palaa, kun kytkin saa virtaa. Muuten se ei pala.
Kytkeäin/toiminnan merkkivalo
1000 Mbps:n laitteen kanssa, tämä LED-merkkivalo palaa vihreänä, kun portti on kytketty laitteeseen, ja vilkkuu, kun tietoja lähetetään tai vastaanotetaan. 10/100 Mbps:n laitteen kanssa, tämä LED-merkkivalo palaa keltaisena, kun portti on kytketty laitteeseen, ja vilkkuu, kun tietoja lähetetään tai vastaanotetaan.
Täydellinen tuotteen käyttöopas on osoitteessa www.dlink.com

ANVÄNDA LYSIDIODERNA
Lysdiod för strömförsörjning
Den här gröna lysdioden lyser när switchen är strömförsörd, annars är den släckt.
Länkiaktiv lysdiod
Vid anslutning till en 1000 Mbps-enhet lyser lysdioden med grönt sken när porten är ansluten till en enhet och blinkar när data skickas eller tas emot.
Vid anslutning till en 10/100 Mbps-enhet lyser lysdioden med gult sken när porten är ansluten till en enhet och blinkar när data skickas eller tas emot.
För en fullständig produktmanual, se www.dlink.com

UTILIZAR OS INDICADORES LED
Indicador de Energia
Esta luz indicadora verde encontra-se acesa quando o interruptor recebe energia; caso contrário, apagar-se-á.
Indicador de Ligação/Funcionamento
Quando ligado a um dispositivo de 1000 Mbps, esta luz indicadora LED fica verde quando a porta se encontra ligada a um dispositivo e funcionará de forma intermitente quando forem transmitidos ou recebidos dados.
Quando ligado a um dispositivo de 10/100 Mbps, esta luz indicadora LED fica ambar quando a porta se encontra ligada a um dispositivo e funcionará de forma intermitente quando forem transmitidos ou recebidos dados.
Para obter o manual completo do produto, consulte o sítio da Internet www.dlink.com

ΧΡΗΣΗ ΔΕΙΚΤΩΝ LED
Δείκτης ισχύος
Αυτή η πράσινη λαμπάκι είναι ενεργοποιημένη όταν ο διακόπτης λαμβάνει ισχύ, διαφορετικά είναι απενεργοποιημένη.
Δείκτης συνδέσμου/δράσης
Όταν αυτή η ενδεικτική λαμπάκι LED είναι συνδεδεμένη με μια συσκευή 1000 Mbps, είναι πράσινη όταν η θύρα είναι συνδεδεμένη με μια συσκευή και θα αναβοσβήνει κατά τη μετάδοση ή λήψη δεδομένων. Όταν αυτή η ενδεικτική λαμπάκι LED είναι συνδεδεμένη με μια συσκευή 10 Mbps, είναι πορτοκαλί όταν η θύρα είναι συνδεδεμένη με μια συσκευή και θα αναβοσβήνει κατά τη μετάδοση ή λήψη δεδομένων.
Για το εγχειρίδιο του πλήρους προϊόντος, ανατρέξτε στον ιστότοπο www.dlink.com

TEKNISK SUPPORT dlink.com/support

TEKNINEN TUKI dlink.com/support

TEKNISK SUPPORT dlink.com/support

ASSISTÊNCIA TÉCNICA dlink.com/support

ΤΕΧΝΙΚΗ ΥΠΟΣΤΗΡΙΞΗ dlink.com/support

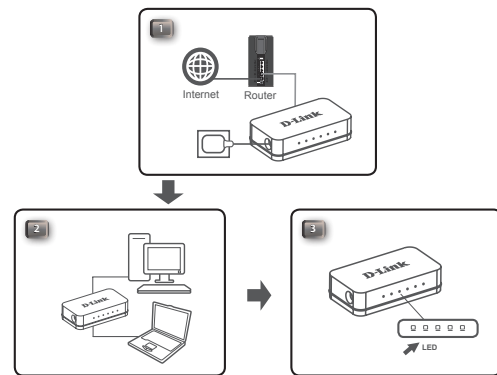
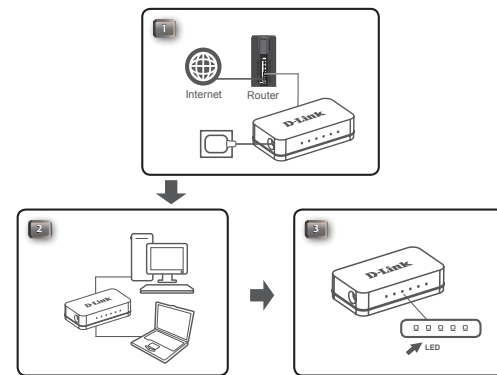
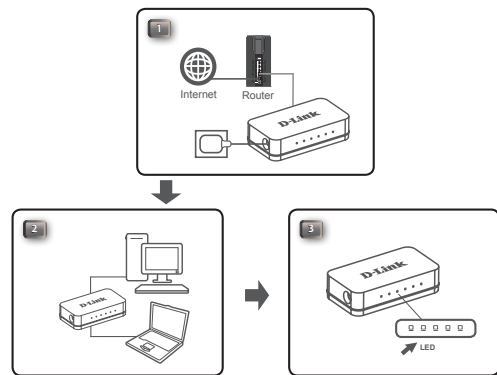
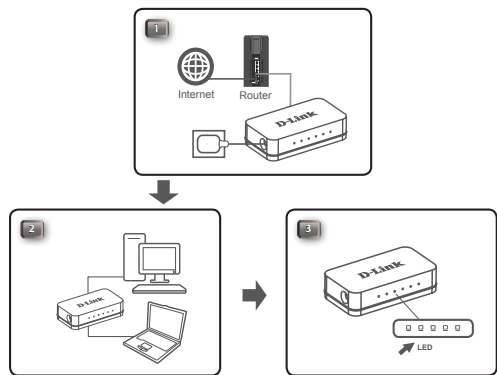
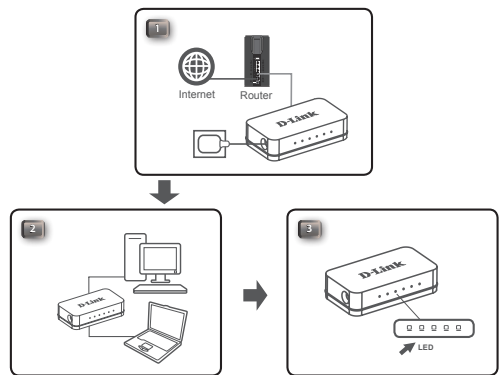
HRVATSKI
POSTAVLJANJE PREKLOPNIKA

SLOVENSKI
NAMESTITEV STIKALA

ROMÂNĂ
CONFIGURAREA SWITCH-ULUI

БЪЛГАРИЯ
НАСТРОЙКА НА СУИЧА

SLOVENSKO
NASTAVENIE PREPÍNAČA



KONTROLNE LAMPICE
Kontrolna lampica napajanja
Zelena kontrolna lampica svijetli kad je uključeno napajanje preklopnika; u suprotnom, lampica ne svijetli.
Kontrolna lampica aktivne veze (Link/Act)
Zelena kontrolna lampica svijetli ako je port priključen na 1000 Mbps uređaj te trepće za vrijeme slanja ili primanja podataka.
Žuta kontrolna lampica svijetli ako je port priključen na 10/100 Mbps uređaj te trepće za vrijeme slanja ili primanja podataka.
Cjelovite upute za korištenje proizvoda potražite na web-mjestu www.dlink.com

UPORABA LED INDIKATORJEV
Indikator napajanja:
Ta zelena lučka sveti, ko stikalo prejema napajanje; drugače je izklopljena.
Indikator povezave/aktivnosti
Ko se priključi na napravo 1000 Mbps, bo ta LED indikator svetil zeleno, še so vrata povezana z napravo. Ob prenosu ali prejemu podatkov, bo indikator utripal.
Ko se priključi na napravo 10/100 Mbps, bo ta LED indikator svetil rumeno, še so vrata povezana z napravo. Ob prenosu ali prejemu podatkov, bo utripal.
Celoten priročnik za izdelek poiščite na spletnem mestu website www.dlink.com

UTILIZAREA INDICATOARELOR LED
Indicator de alimentare
Acest indicator luminos de culoare verde este aprins când switch-ul primește alimentare; în caz contrar, acesta este stins.
Indicator de legătură/acțiune
Când este conectat la un dispozitiv și luminează intermitent în timp ce se transmit sau se primesc date. Când este conectat la un dispozitiv de 10/100 Mbps, acest indicator luminos LED este de culoare portocalie când portul este conectat la un dispozitiv și luminează intermitent în timp ce se transmit sau se primesc date.
Pentru manualul de produs complet, consultați site-ul Web www.dlink.com

ИЗПОЛЗВАНЕ НА СВЕТОДИОДНИТЕ ИНДИКАТОРИ
Индикатор за захранване
Тази зелена индикаторна лампичка свети, когато суичът получава захранване; в противен случай не свети.
Връзка/Действие
Когато има връзка с устройство с 1000Mbps, тази светодиодна индикаторна лампичка свети в зелено, когато портът е свързан към устройство, и мига, когато се предават или приемат данни.
Когато има връзка с устройство с 10/100Mbps, тази светодиодна индикаторна лампичка свети в тъмно жълто, когато портът е свързан към устройство, и мига, когато се предават или приемат данни.
За пълното ръководство на продукта, моля вижте уебсайта www.dlink.com

POUŽIVANIE LED KONTROLIEK
Kontrolka napájania
Zelené svetlo kontrolky svieti, keď prepínač prijíma napájanie. V opačnom prípade je zhasnutá.
Linka/Akcia
Keď je pripojené k zariadeniu 1000 Mb/s, táto LED kontrolka svieti zeleným svetlom, keď je port pripojený k zariadeniu, a bliká, keď sa vysielajú alebo prijímajú údaje.
Keď je pripojené k zariadeniu 10/100 Mb/s, táto LED kontrolka svieti oranžovým svetlom, keď je port pripojený k zariadeniu, a bliká, keď sa vysielajú alebo prijímajú údaje.
Úplný návod k výrobku nájdete na webovej stránke www.dlink.com

TEHNIČKA PODRŠKA dlink.com/support

TEHNIČNA PODPORA dlink.com/support

SUPORT TEHNIC dlink.com/support

ΤΕΧΝΙЧЕСКА ПОДДРЪЖКА dlink.com/support

TECHNICKÁ PODPORA dlink.com/support