



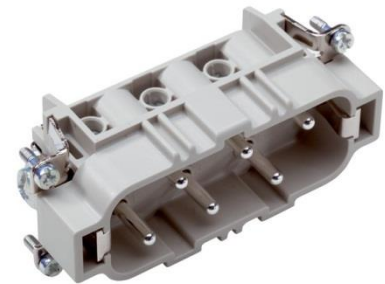
DATENBLATT

10170000

EPIC[®] H-BS 6 SS / H-BS 6 BS DRGültig ab:
11.03.2015

Beschreibung

- Die Einsätze für hohe Ströme.
- Hohe Belastbarkeit für Stromstärken bis 35A
- Schraubanschluss bis 6mm² Leiterquerschnitt



Allgemeine Kennwerte

Ausführung	H-BS 6
Version	Stift / Buchse (Artikel 10171000)
Drahtschutz	ja
Kontakte	6 + PE
Leitungsanschluss	Schraubanschluss: 0,5 – 6 mm ²
Temperaturbereich	-40°C bis +100°C, kurzzeitig bis +125°C

Mechanische Eigenschaften

Steckzyklen	100
-------------	-----

Elektrische Eigenschaften

Bemessungsspannung, IEC	500 V
Bemessungsspannung, UL	600 V
Bemessungsspannung, CSA	600 V
Bemessungsstoßspannung	Leiter – Leiter: 690 V
Bemessungsstrom, IEC	6 kV
Bemessungsstrom, UL	35 A
Bemessungsstrom, CSA	35 A
Durchgangswiderstand	35 A
Verschmutzungsgrad	< 2 mOhm
	3

Werkstoffe und Oberflächen

Kontakte	Kupferlegierung, hartversilbert
Isolierkörper	PC
Brennbarkeitsklasse nach UL 94	V0

Zulassungen

UL-Zulassung, E-File-Nummer	E75770
VDE-Zulassung, VDE-REG.-Nr.	B437

Normen

Produktnorm	IEC 61984, UL 1977
-------------	--------------------



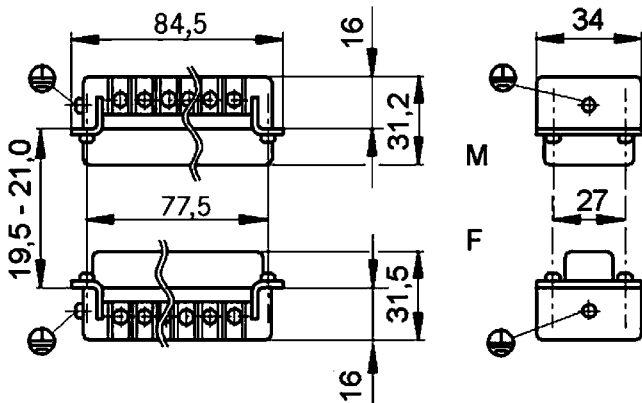
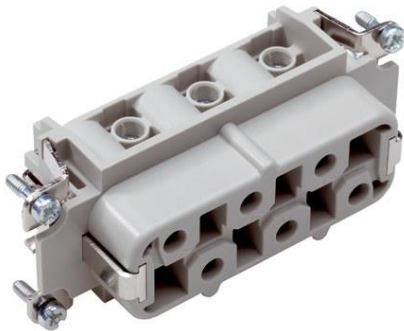
DATENBLATT

10170000

EPIC® H-BS 6 SS / H-BS 6 BS DR

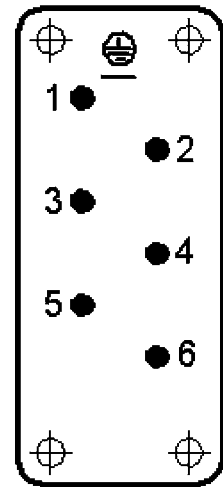
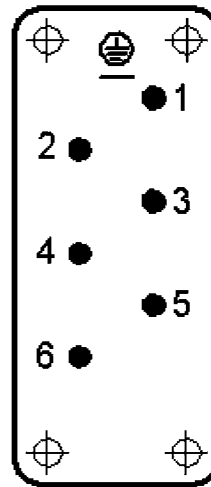
Gültig ab:
11.03.2015

Technische Zeichnungen



M

F



Maschinen- und Anlagenbau



Robust



Temperaturbeständig

Info

Standardeinsatz für Ströme bis 35A

Anwendungsgebiete

Anlagenbau, Maschinenbau, Antriebstechnik

Hinweis

Die Fotografien sind nicht maßstäblich und keine detailgetreuen Abbildungen der jeweiligen Produkte.

Ersteller: MANA2/PDP
freigegeben: IVSE1/PDP

Dokument: DB10170000DE
Version: 00

Seite 2 von 2

Wir behalten uns alle Rechte gemäß DIN ISO 16016 vor.

EPIC® H-B 16 TBF

Housing design H-B. The industry standard.
The housing standard. Wide choice for all applications



Automation



Industrial machinery and plant engineering



Mechanical resistance



Robust



Waterproof

Info

Universal, robust metal housings size H-B 16

Application range

Plant engineering
Light & sound technology
Plastics industry

Product features

Cable coupler hood, low version
Dual levers
Straight cable entry
Versions with / without neck

Technical Data

Material:

Housing: powder-coated aluminium alloy, grey
Lever: zinc-plated steel
Sealing: NBR

Protection rating:

IP 65 (latched)

Temperature range:

-40°C to +100°C, short-term up to +125°C

Note

Photographs are not to scale and do not represent detailed images of the respective products.





EPIC® H-B 16 TBF

Part number	Article	M	PG	Neck	Pieces / PU
H-B housing: cable coupler hood (straight cable entry, double lever)					
10086000	H-B 16 TBF 21		21	yes	5
19086000	H-B 16 TBF M25	25			5

EPIC® H-B 16 TBF

