

IEC Gerätestecker C14 mit Filter

Standard- oder Medizinal-Filter



Beschreibung

- Einbau in Platten :
Schnapp- oder Schraubbefestigung von Frontseite
- 2 Funktionen :
Gerätestecker Schutzklasse I , Netzfilter in standard und medizinal Ausführung
- Steckanschlüsse 6.3 x 0.8 mm

Alleinstellungsmerkmale

- Äusserst kompakte Bauweise
- Hochwertiger Filtermantel aus rostfreiem Stahl
- Besonders widerstandsfähig da Filter vergossen
- Verschiedene Filterausführungen

Zulassungen

- VDE Ausweisnummer: 40035745
- UL Ausweisnummer: E72928
- CCC Ausweisnummer: 2006010204191430

Merkmale

- Die einzelnen Modul-Komponenten sind bereits verdrahtet
- Geeignet für den Einsatz in Geräten nach IEC/UL 60950
- Geeignet für den Einsatz in Medizinalgeräten nach IEC/UL 60601-1

Weitere Ausführungen auf Anfrage

- Kapazität CX 100 nF
- Medizinalausführung M80

Referenzen

Alternativ: Version ohne Netzfilter 6100-3; 6100-4

Weblinks

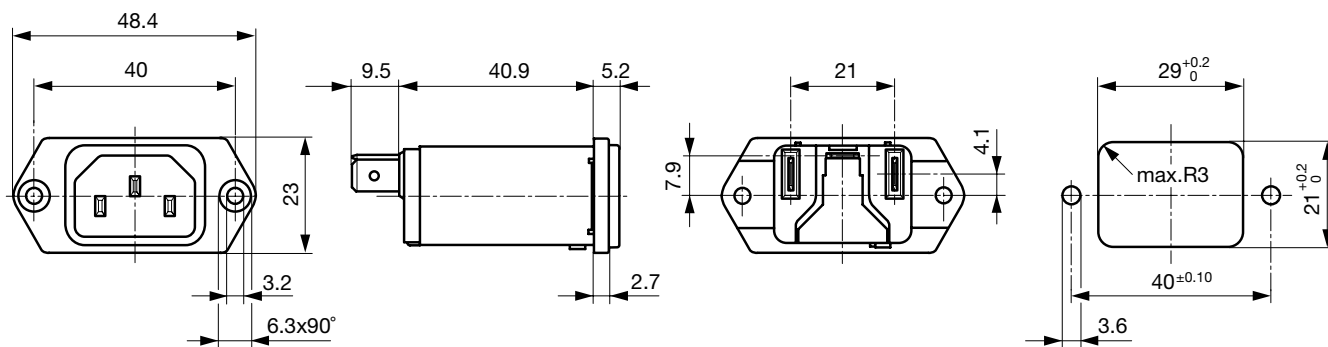
[pdf-Datenblatt](#), [html-Datenblatt](#), [Allgemeine Produktinformationen](#), [RoHS](#), [CHINA-RoHS](#), [REACH](#), [Distributor-Stock-Check](#), [Zubehör](#), [Detailanfrage zu Typ](#)

Technische Daten

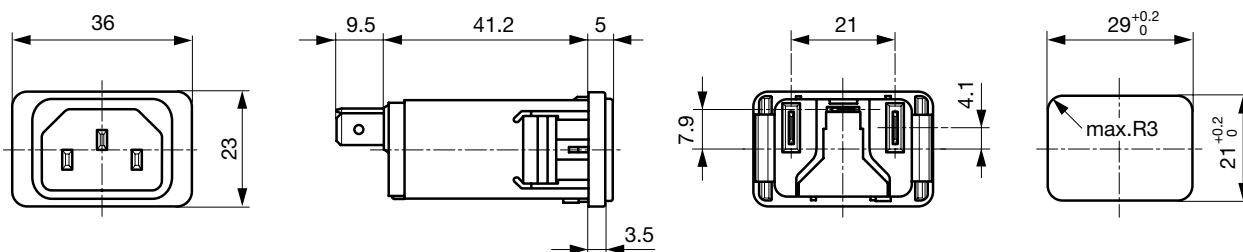
Nennaten IEC	1 - 10A @ Tu 40 °C / 250VAC; 50Hz	Gerätestecker/-Dose	C14 gemäss IEC 60320-1, UL 498, CSA C22.2 no. 42 (Für kalte Bedingungen) Stiftemperatur 70 °C, 10A, Schutzklasse I
Nennaten UL/CSA	1 - 15A @ Tu 40 °C / 125VAC; 60Hz	Netzfilter	Standard- und Medizinalversion, IEC 60939, UL 1283, CSA C22.2 no. 8 Technische Details
Ableitstrom	standard < 0.5mA (250V / 60Hz) medizinal < 5 µA (250 V / 60 Hz)	MTBF	> 3'100'000h gemäss MIL-HB-217 F
Spannungsfestigkeit	> 1.7kVDC zwischen L-N > 2.7kVDC zwischen L/N-PE Prüfspannung (2 sec)		
Zulässige Betriebstemp.	-25 °C bis 85 °C		
Klimakategorie	25/085/21 gemäss IEC 60068-1		
IP-Schutzgrad	von Frontseite IP 40 gemäss IEC 60529		
Schutzklasse	Geeignet für Geräte der Schutzklasse I gemäss IEC 61140		
Anschluss	Steckanschlüsse 6.3 x 0.8 mm		
Plattendicke s	Schraub: max 5 mm Anzugsdrehmoment max 0.5 Nm Schnapp: 0.8 mm bis 3 mm		
Material: Gehäuse	Thermoplast, schwarz, UL 94V-0		

Dimension

Schraubmontage



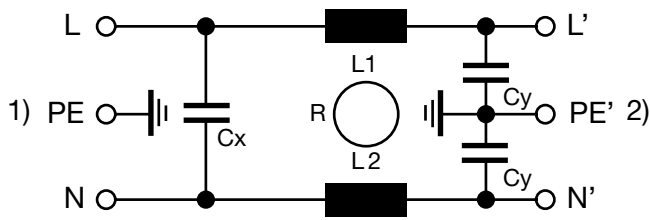
Schnappmontage

**Daten der Filterkomponenten**

Nennstrom [A]	Filter-Typ	Induktivitäten L [mH]	Kapazität CX [nF]	Kapazität CY [nF]	R [MΩ]
1	Standardversion	2 x 11	47	2.2	-
2	Standardversion	2 x 4	47	2.2	-
3	Standardversion	2 x 2.5	47	2.2	-
4	Standardversion	2 x 1.6	47	2.2	-
6	Standardversion	2 x 0.7	47	2.2	-
8	Standardversion	2 x 0.6	47	2.2	-
10	Standardversion	2 x 0.4	47	2.2	-
15	Standardversion	2 x 0.1	47	2.2	-
1	Medizinal Version (M5)	2 x 11	47	-	1
2	Medizinal Version (M5)	2 x 4	47	-	1
3	Medizinal Version (M5)	2 x 2.5	47	-	1
4	Medizinal Version (M5)	2 x 1.6	47	-	1
6	Medizinal Version (M5)	2 x 0.7	47	-	1
8	Medizinal Version (M5)	2 x 0.6	47	-	1
10	Medizinal Version (M5)	2 x 0.4	47	-	1
15	Medizinal Version (M5)	2 x 0.1	47	-	1
10	Standard- und Medizinalversion	2 x 0.4	47	2.2	1

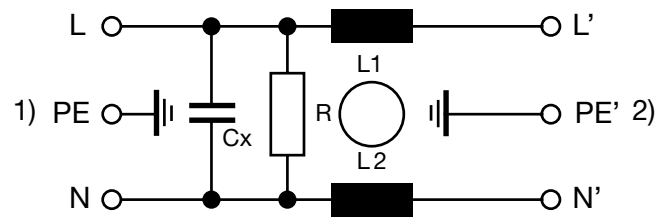
Schaltbilder

Standard Version



1) Netz
2) Last

Medizinal Version (M5)



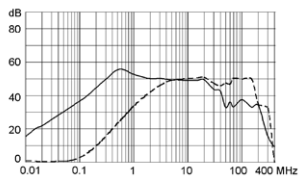
1) Netz
2) Last

Einfügungsdämpfungen

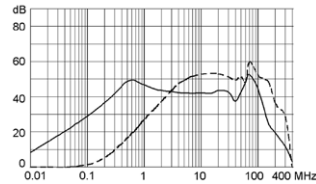
--- 50Ω symmetrisch ____ 50Ω asymmetrisch

Standard Version

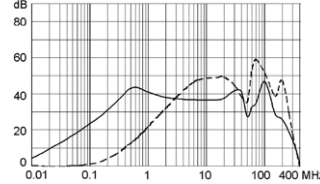
1 A



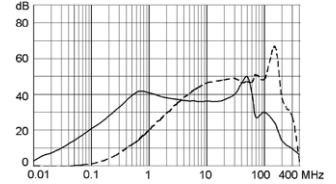
2 A



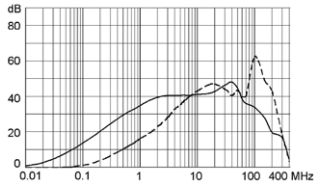
3 A



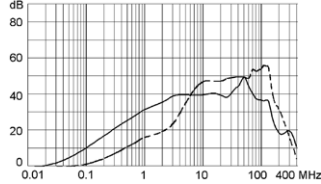
4 A



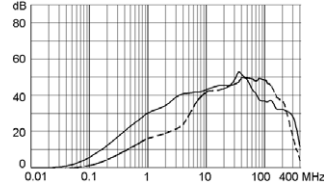
6 A



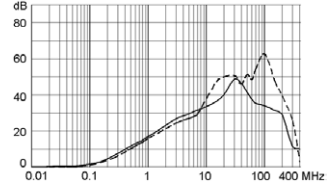
8 A



10 A

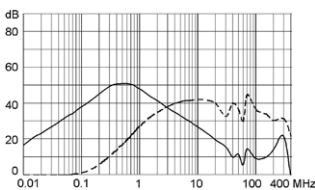


15 A

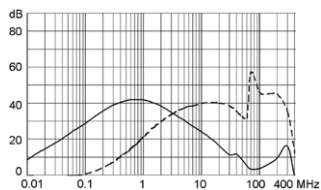


Medizinal Version (M5)

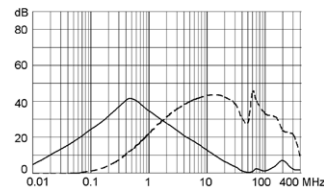
1 A



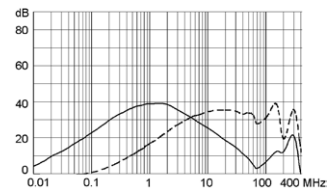
2 A



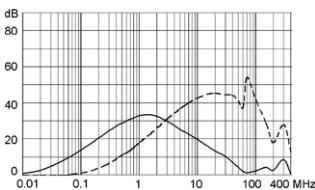
3 A



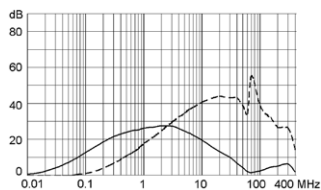
4 A



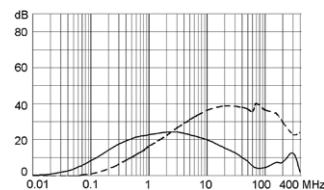
6 A



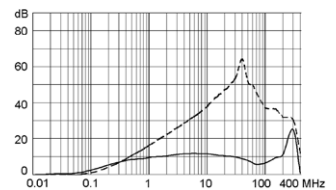
8 A



10 A



15 A



Alle Varianten

Nennstrom [A]	Filter-Typ	Plattenmontage	Bestell-Nummer	
1	Standardversion	Schraub	5110.0133.1	■
2	Standardversion	Schraub	5110.0233.1	■
3	Standardversion	Schraub	5110.0333.1	■
4	Standardversion	Schraub	5110.0433.1	
6	Standardversion	Schraub	5110.0633.1	■
8	Standardversion	Schraub	5110.0833.1	
10	Standardversion	Schraub	5110.1033.1	■
15	Standardversion	Schraub	5110.1533.1	■
1	Standardversion	Schnapp	5110.0143.1	■
2	Standardversion	Schnapp	5110.0243.1	■
3	Standardversion	Schnapp	5110.0343.1	■
4	Standardversion	Schnapp	5110.0443.1	■
6	Standardversion	Schnapp	5110.0643.1	■
8	Standardversion	Schnapp	5110.0843.1	
10	Standardversion	Schnapp	5110.1043.1	■
15	Standardversion	Schnapp	5110.1543.1	■
1	Medizinal Version (M5)	Schraub	5110.0133.3	
2	Medizinal Version (M5)	Schraub	5110.0233.3	
3	Medizinal Version (M5)	Schraub	5110.0333.3	■
4	Medizinal Version (M5)	Schraub	5110.0433.3	
6	Medizinal Version (M5)	Schraub	5110.0633.3	■
8	Medizinal Version (M5)	Schraub	5110.0833.3	
10	Medizinal Version (M5)	Schraub	5110.1033.3	■
15	Medizinal Version (M5)	Schraub	5110.1533.3	■
1	Medizinal Version (M5)	Schnapp	5110.0143.3	
2	Medizinal Version (M5)	Schnapp	5110.0243.3	
3	Medizinal Version (M5)	Schnapp	5110.0343.3	
4	Medizinal Version (M5)	Schnapp	5110.0443.3	
6	Medizinal Version (M5)	Schnapp	5110.0643.3	
8	Medizinal Version (M5)	Schnapp	5110.0843.3	
10	Medizinal Version (M5)	Schnapp	5110.1043.3	
15	Medizinal Version (M5)	Schnapp	5110.1543.3	■

■ Oft verkauft.

Sie können die Verfügbarkeit all unserer Produkte in Echtzeit prüfen:<http://www.schurter.com/Stock-Check/Produktverfuegbarkeit-SCHURTER>

Verpackungseinheit 10 ST

Zubehör

Beschreibung



Kabelkonfektionierung
Kabelbaum für SCHURTER-Produkte



Diverse Abdeckung
Rückseitige Schutzabdeckung

0859.0048



Sicherungsbügel
Auszugsicherung für Kabelstecker

Flachkopf, A	4700.0001
Senkkopf, C	4700.0003

Passende Stecker/Dosen

Kategorie / Beschreibung

Geräteeinbausteckdose Übersicht komplett



IEC Geräteeinbausteckdose F, Schraubmontage, frontseitig, Lötanschluss	4787
IEC Geräteeinbausteckdose F, Schnappmontage, frontseitig, Löt- oder Steckanschluss	4788
IEC Geräteeinbausteckdose F oder H, Schraubmontage, frontseitig, Löt-, PCB- oder Steckanschluss	5091

Geräteeinbausteckdose weitere Typen zu 5110

Gerätesteckdose Übersicht komplett



4782 Montage: Anschlussleitung, 3 x 1 mm ² / 3 x 18 AWG, Kabel, Gerätesteckdose: IEC C13	4782
4022 Montage: Netzanschlussleitung, 3 x 1.5 mm ² , Schraubklemmen, Gerätesteckdose: IEC C13	4022
4785 Montage: Anschlussleitung, 3 x 1 mm ² / 3 x 18 AWG, Kabel, Gerätesteckdose: IEC C13	4785
4300-06 Montage: Anschlussleitung, 3 x 1 mm ² / 3 x 18 AWG, Kabel, Gerätesteckdose: IEC C13	4300-06
4012 Montage: Netzanschlussleitung, 3 x 1.5 mm ² , Schraubklemmen, Gerätesteckdose: IEC C13	4012

Gerätesteckdose weitere Typen zu 5110

...