

IEC Gerätestecker C14 mit Filter, Sicherungshalter 1- oder 2-polig, optional mit Spannungswähler (Stufe)

Sicherungen nur bei entferntem Stecker wechselbar



Schraubmontage von Frontseite  
Ausführung mit Erdleiterdrossel  
ohne Spannungswähler  
Schublade separat bestellen (siehe Zubehör).



Schnappmontage von Frontseite  
ohne Spannungswähler  
Schublade separat bestellen (siehe Zubehör).



Schraubmontage von Rückseite  
ohne Spannungswähler  
Schublade separat bestellen (siehe Zubehör).



### Beschreibung

- Einbau in Platten :  
Schraubbefestigung von Front- oder Rückseite, Schnappbefestigung von Frontseite
- 4 Funktionen :  
Gerätestecker Schutzklasse I , Sicherungshalter für Gerätesicherungseinsätze 5 x 20 mm 1- oder 2-polig , mit oder ohne Spannungswähler (Stufenschaltung) , Netzfilter in standard und medial Ausführung
- V-Lock Verriegelung standardmässig
- Steck- oder Litzenanschlüsse

### Alleinstellungsmerkmale

- Reduziert Störungen auf dem Erdleiter
- Unterbricht Erdschlaufen
- Hohe asymmetrische Dämpfung
- V-Lock Auszugssicherung

### Zulassungen

- VDE Ausweisnummer: 40004665 (FKE, FKF, FKV, FKW)
- UL Ausweisnummer: E72928 (FKE, FKF, FKV, FKW)

### Merkmale

- Rückseitige Montage für effiziente kostengünstige Einbauten
- Geeignet für Montage in innesseitig metallisierte Kunststoffgehäusen
- Die einzelnen Modul-Komponenten sind bereits verdrahtet
- Der Sicherungseinsatz kann nur bei entferntem Gerätestecker ausgetauscht werden
- Geeignet für den Einsatz in Geräten nach IEC/UL 60950
- Geeignet für den Einsatz in Medizinalgeräten nach IEC/UL 60601-1

### Weitere Ausführungen auf Anfrage

- Kapazität CX 100 nF

### Referenzen

Alternativ: Version ohne Netzfilter [KEA](#)  
Alternativ: Standard Version

### Weblinks

[pdf-Datenblatt](#), [html-Datenblatt](#), [Allgemeine Produktinformationen](#), [RoHS](#), [CHINA-RoHS](#), [REACH](#), [Distributor-Stock-Check](#), [Zubehör](#), [Detailanfrage zu Typ](#)

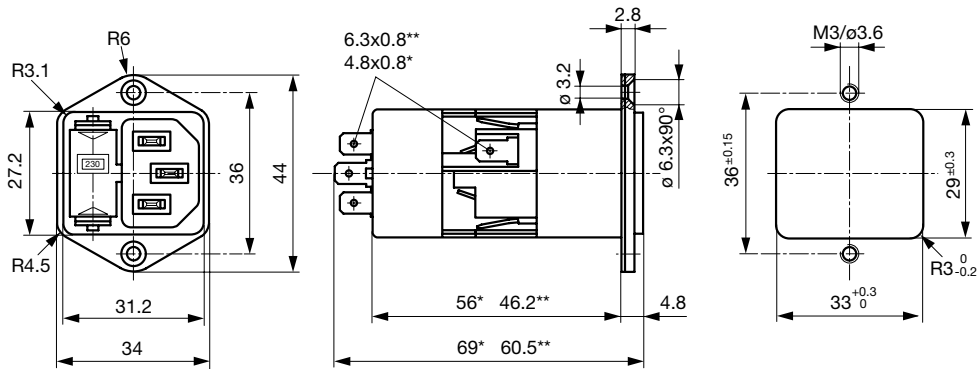
### Technische Daten

|                         |   |
|-------------------------|---|
| Nenndaten IEC           | 1 - 10A @ Tu 40 °C / 250VAC; 50Hz   |
| Nenndaten UL/CSA        | 1 - 10A @ Tu 40 °C / 125VAC; 60Hz   |
| Ableitstrom             | standard < 0.5 mA (250 V / 60Hz)<br>medizinal < 5 µA (250 V / 60 Hz)          |
| Spannungsfestigkeit     | > 1.7 kVDC zwischen L-N<br>> 2.7 kVDC zwischen L/N-PE<br>Prüfspannung (2 sec) |
| Zulässige Betriebstemp. | -25 °C bis 85 °C  |
| Klimakategorie          | 25/085/21 gemäss IEC 60068-1  |
| IP-Schutzgrad           | von Frontseite IP 40 gemäss IEC 60529   |
| Schutzklasse            | Geeignet für Geräte der Schutzklasse I gemäss IEC 61140                       |
| Anschluss               | Steckanschlüsse 6.3 x 0.8 mm<br>Litze AWG18, 150 mm                           |
| Plattendicke s          | Schraub: max 8mm<br>Anzugsdrehmoment max 0.5 Nm<br>Schnapp: 0.8 mm bis 3 mm   |
| Material: Gehäuse       | Thermoplast, schwarz, UL 94V-0  |

|                                |   |
|--------------------------------|---|
| Gerätestecker/-Dose            | C14 gemäss IEC 60320-1,<br>UL 498, CSA C22.2 no. 42 (Für kalte Bedingungen) Stiftemperatur 70 °C, 10A, Schutzklasse I |
| Gerätesicherungshalter         | 1- / 2-polig, Berührungsschutzkategorie PC2 gemäss IEC 60127-6, für Gerätesicherungseinsätze 5 x 20 mm                |
| Nennverlustleistung @ Tu 23 °C | 5 x 20: 2W (1-polig)/ 1.6W (2-polig) pro Pol  |
| Leistungsaufnahme @ Tu > 23°C  | Zulässige Leistungsaufnahme bei höheren Umgebungstemp. siehe Derating-Kurven  |
| Spannungswähler                | optional, Stufen, 3-stellig   |
| Netzfilter                     | Standard- und Medizinalversion, IEC 60939, UL 1283, CSA C22.2 no. 8<br><a href="#">Technische Details</a>             |
| MTBF                           | > 1'700'000 h gemäss MIL-HB-217 F   |

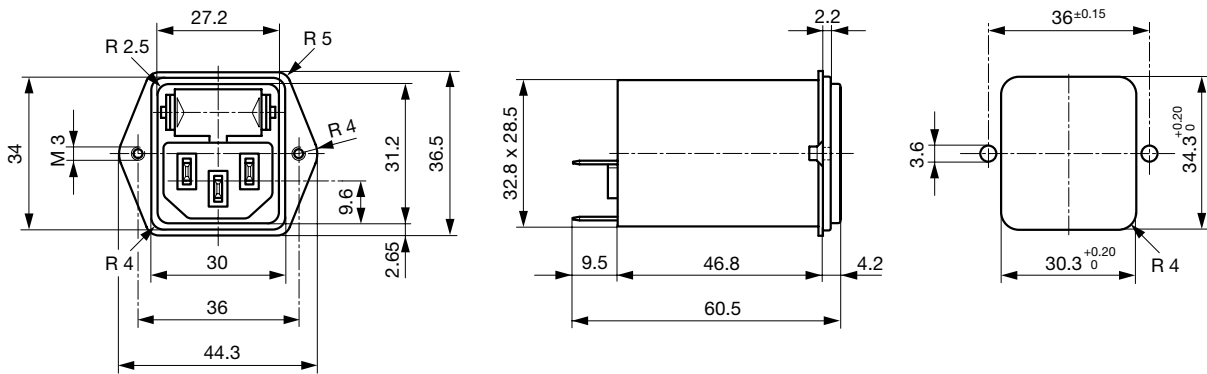
**Dimension**

Schraubmontage von Frontseite

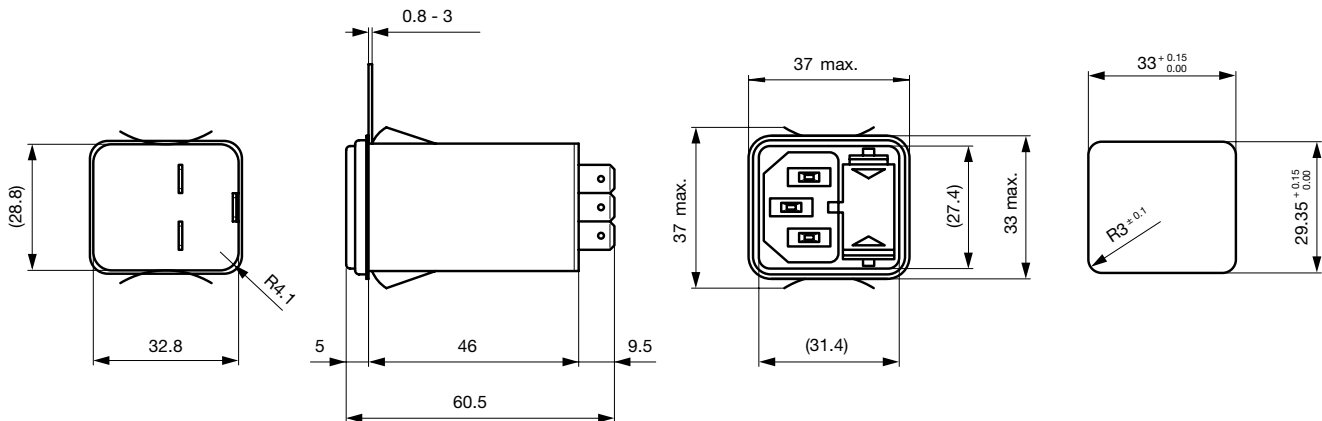


\* mit Spannungswähler  
\*\* ohne Spannungswähler

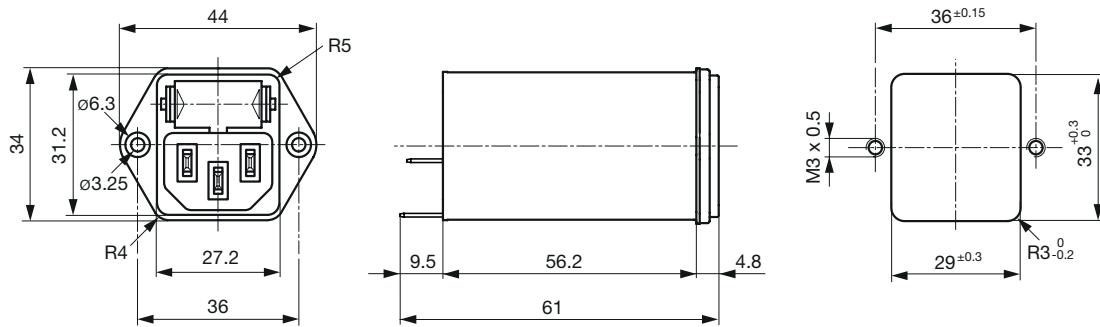
Schraubmontage von Rückseite



Schnappmontage



Schraubmontage von Frontseite mit Erdleiterdrossel

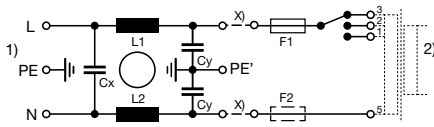


Daten der Filterkomponenten

| Nennstrom [A] | Filter-Typ                                 | Induktivität L1/L2 [mH] | Induktivität L3 [mH] | Kapazität CX [nF] | Kapazität CY [nF] | R [MΩ] |
|---------------|--|-------------------------|----------------------|-------------------|-------------------|--------|
| 1             | Standardversion                            | 2 x 10                  | -                    | 68                | 2.2               | -      |
| 2             | Standardversion                            | 2 x 4                   | -                    | 68                | 2.2               | -      |
| 4             | Standardversion                            | 2 x 1.5                 | -                    | 68                | 2.2               | -      |
| 6             | Standardversion                            | 2 x 0.8                 | -                    | 68                | 2.2               | -      |
| 10            | Standardversion                            | 2 x 0.3                 | -                    | 68                | 2.2               | -      |
| 1             | Standard Version mit Erdleiterdrossel      | 2 x 10                  | 0.6                  | 100               | 2.2               | -      |
| 2             | Standard Version mit Erdleiterdrossel      | 2 x 4                   | 0.6                  | 100               | 2.2               | -      |
| 4             | Standard Version mit Erdleiterdrossel      | 2 x 1.5                 | 0.6                  | 100               | 2.2               | -      |
| 6             | Standard Version mit Erdleiterdrossel      | 2 x 0.8                 | 0.6                  | 100               | 2.2               | -      |
| 10            | Standard Version mit Erdleiterdrossel      | 2 x 0.3                 | 0.6                  | 100               | 2.2               | -      |
| 1             | Medizinal Version (M5)                     | 2 x 10                  | -                    | 68                | -                 | 1      |
| 2             | Medizinal Version (M5)                     | 2 x 4                   | -                    | 68                | -                 | 1      |
| 4             | Medizinal Version (M5)                     | 2 x 1.5                 | -                    | 68                | -                 | 1      |
| 6             | Medizinal Version (M5)                     | 2 x 0.8                 | -                    | 68                | -                 | 1      |
| 10            | Medizinal Version (M5)                     | 2 x 0.3                 | -                    | 68                | -                 | 1      |
| 1             | Medizinal Version (M80)                    | 2 x 10                  | -                    | 68                | 0.47              | 1      |
| 2             | Medizinal Version (M80)                    | 2 x 4                   | -                    | 68                | 0.47              | 1      |
| 4             | Medizinal Version (M80)                    | 2 x 1.5                 | -                    | 68                | 0.47              | 1      |
| 6             | Medizinal Version (M80)                    | 2 x 0.8                 | -                    | 68                | 0.47              | 1      |
| 10            | Medizinal Version (M80)                    | 2 x 0.3                 | -                    | 68                | 0.47              | 1      |
| 1             | Medizinalversion (M5) mit Erdleiterdrossel | 2 x 10                  | 0.15                 | 100               | -                 | 1      |
| 2             | Medizinalversion (M5) mit Erdleiterdrossel | 2 x 4                   | 0.6                  | 100               | -                 | 1      |
| 4             | Medizinalversion (M5) mit Erdleiterdrossel | 2 x 1.5                 | 0.6                  | 100               | -                 | 1      |
| 6             | Medizinalversion (M5) mit Erdleiterdrossel | 2 x 0.8                 | 0.6                  | 100               | -                 | 1      |
| 10            | Medizinalversion (M5) mit Erdleiterdrossel | 2 x 0.3                 | 0.15                 | 100               | -                 | 1      |

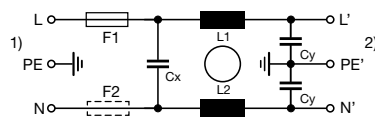
Schaltbilder

Standard Version mit Spannungswähler



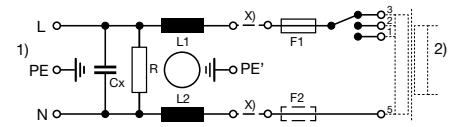
- x) Externe Verbindung zu erstellen von Kunde
- 1) Netz
- 2) Last

Standard Version ohne Spannungswähler



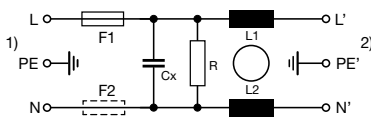
- 1) Netz
- 2) Last

Medizinalversion (M5) mit Spannungswähler



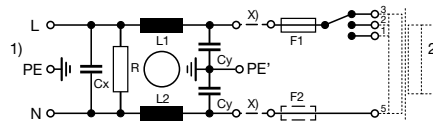
- x) Externe Verbindung zu erstellen von Kunde
- 1) Netz
- 2) Last

Medizinalversion (M5) ohne Spannungswähler



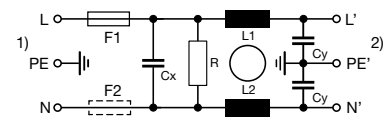
- 1) Netz
- 2) Last

Medizinalversion (M80) mit Spannungswähler



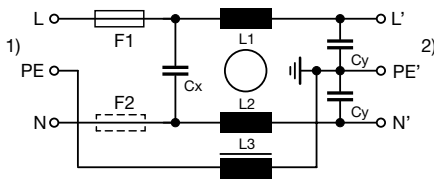
- x) Externe Verbindung zu erstellen von Kunde
- 1) Netz
- 2) Last

Medizinalversion (M80) ohne Spannungswähler



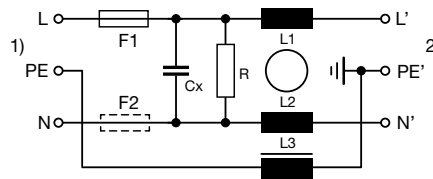
- 1) Netz
- 2) Last

Standard Version mit Erdleiterdrossel



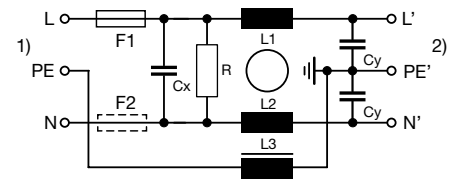
- 1) Netz
- 2) Last

Medizinalversion (M5) mit Erdleiterdrossel



- 1) Netz
- 2) Last

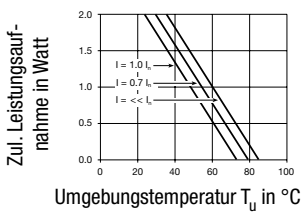
Medizinalversion (M80) mit Erdleiterdrossel



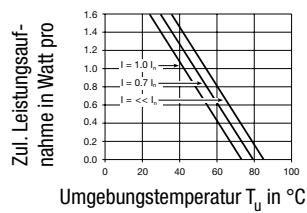
- 1) Netz
- 2) Last

Derating Kurven

1-polig



2-polig

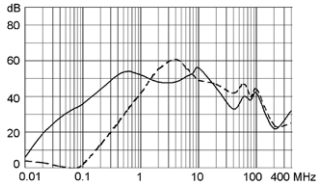


**Einfügungsdämpfungen**

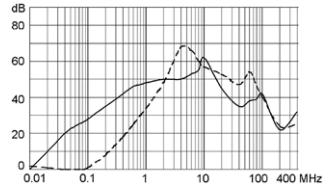
---- 50Ω symmetrisch    \_\_\_\_ 50Ω asymmetrisch

Standard Version

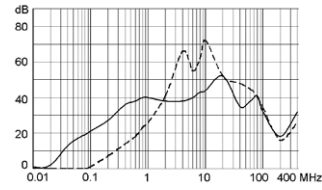
1 A



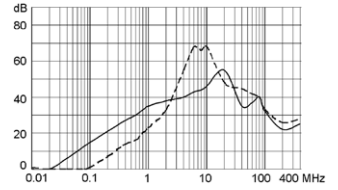
2 A



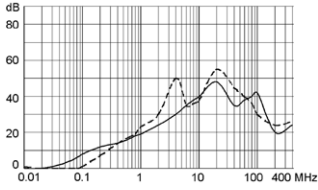
4 A



6 A

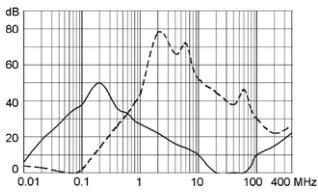


10 A

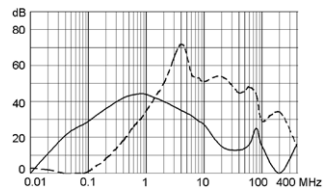


Medizinal Version (M5)

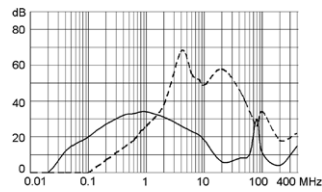
1 A



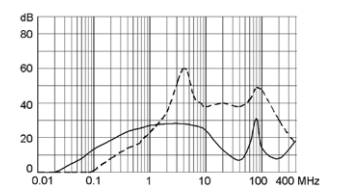
2 A



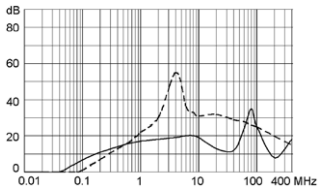
4 A



6 A

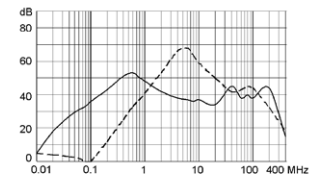


10 A

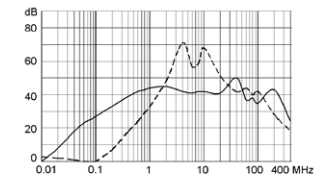


Medizinal Version (M80)

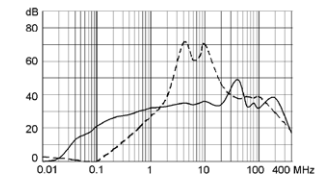
1 A



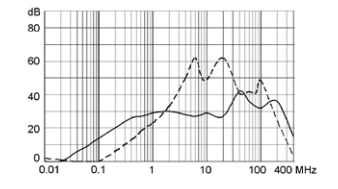
2 A



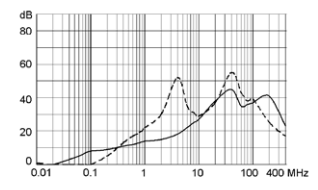
4 A



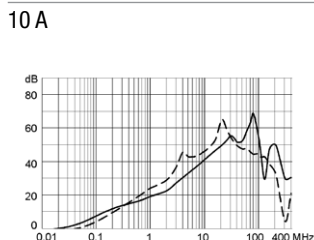
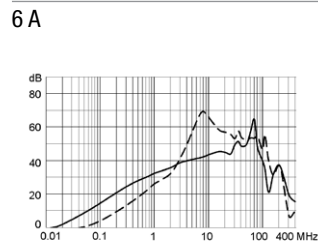
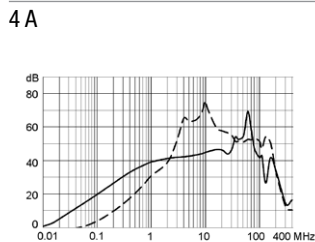
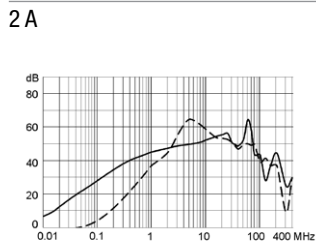
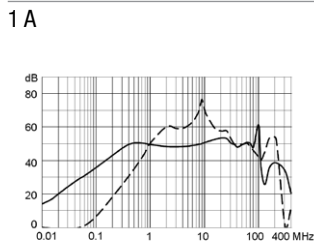
6 A



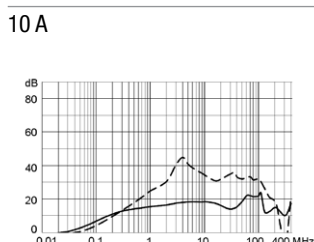
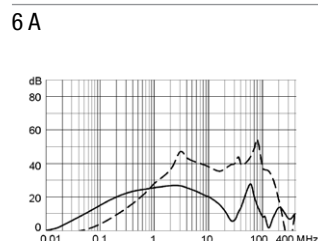
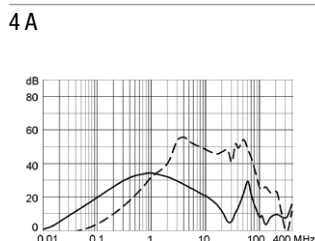
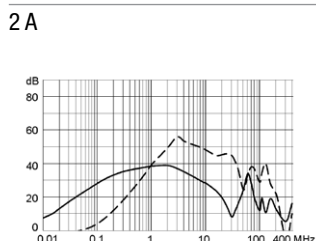
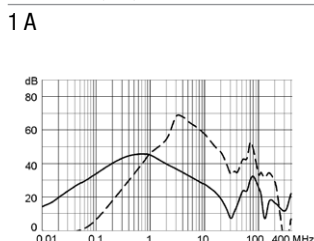
10 A



Standard mit Erdleiterdrossel



Medizinal (M5) mit Erdleiterdrossel



Alle Varianten

| Nennstrom [A] | Filter-Typ      | Plattenmontage | Montage-seite | G-Sicherungshalter | Anschluss                    | Spannungswähler | Bestell-Nummer |
|---------------|-----------------|----------------|---------------|--------------------|------------------------------|-----------------|----------------|
| 1             | Standardversion | Schraub        | frontseitig   | 1-polig            | Steckanschlüsse 6.3 x 0.8 mm | -               | 4301.5011      |
| 1             | Standardversion | Schraub        | frontseitig   | 1-polig            | Steckanschlüsse 6.3 x 0.8 mm | 3-stellig       | 4301.5051      |
| 1             | Standardversion | Schraub        | frontseitig   | 2-polig            | Steckanschlüsse 6.3 x 0.8 mm | -               | 4301.5001      |
| 1             | Standardversion | Schraub        | frontseitig   | 2-polig            | Steckanschlüsse 6.3 x 0.8 mm | 3-stellig       | 4301.5041      |
| 1             | Standardversion | Schraub        | rückseitig    | 1-polig            | Litze AWG18                  | -               | 4301.7311      |
| 1             | Standardversion | Schraub        | rückseitig    | 2-polig            | Litze AWG18                  | -               | 4301.7301      |
| 1             | Standardversion | Schraub        | rückseitig    | 2-polig            | Steckanschlüsse 6.3 x 0.8 mm | -               | 4301.7001      |
| 2             | Standardversion | Schraub        | frontseitig   | 1-polig            | Steckanschlüsse 6.3 x 0.8 mm | -               | 4301.5012      |
| 2             | Standardversion | Schraub        | frontseitig   | 1-polig            | Steckanschlüsse 6.3 x 0.8 mm | 3-stellig       | 4301.5052      |
| 2             | Standardversion | Schraub        | frontseitig   | 2-polig            | Steckanschlüsse 6.3 x 0.8 mm | -               | 4301.5002      |
| 2             | Standardversion | Schraub        | frontseitig   | 2-polig            | Steckanschlüsse 6.3 x 0.8 mm | 3-stellig       | 4301.5042      |
| 2             | Standardversion | Schraub        | rückseitig    | 2-polig            | Steckanschlüsse 6.3 x 0.8 mm | -               | 4301.7002      |
| 4             | Standardversion | Schraub        | frontseitig   | 1-polig            | Steckanschlüsse 6.3 x 0.8 mm | -               | 4301.5013      |
| 4             | Standardversion | Schraub        | frontseitig   | 1-polig            | Steckanschlüsse 6.3 x 0.8 mm | 3-stellig       | 4301.5053      |
| 4             | Standardversion | Schraub        | frontseitig   | 2-polig            | Steckanschlüsse 6.3 x 0.8 mm | -               | 4301.5003      |

| Nennstrom [A] | Filter-Typ                             | Plattenmontage | Monta-geseite | G-Sicherungshalter | Anschluss                    | Spannungswähler | Bestell-Nummer |
|---------------|--|----------------|---------------|--------------------|------------------------------|-----------------|----------------|
| 4             | Standardversion                        | Schraub        | frontseitig   | 2-polig            | Steckanschlüsse 6.3 x 0.8 mm | 3-stellig       | 4301.5043      |
| 4             | Standardversion                        | Schraub        | rückseitig    | 1-polig            | Steckanschlüsse 6.3 x 0.8 mm | -               | 4301.7013      |
| 4             | Standardversion                        | Schraub        | rückseitig    | 2-polig            | Steckanschlüsse 6.3 x 0.8 mm | -               | 4301.7003      |
| 6             | Standardversion                        | Schraub        | frontseitig   | 1-polig            | Steckanschlüsse 6.3 x 0.8 mm | -               | 4301.5014      |
| 6             | Standardversion                        | Schraub        | frontseitig   | 1-polig            | Steckanschlüsse 6.3 x 0.8 mm | 3-stellig       | 4301.5054      |
| 6             | Standardversion                        | Schraub        | frontseitig   | 2-polig            | Steckanschlüsse 6.3 x 0.8 mm | -               | 4301.5004      |
| 6             | Standardversion                        | Schraub        | frontseitig   | 2-polig            | Steckanschlüsse 6.3 x 0.8 mm | 3-stellig       | 4301.5044      |
| 6             | Standardversion                        | Schraub        | rückseitig    | 1-polig            | Steckanschlüsse 6.3 x 0.8 mm | -               | 4301.7014      |
| 6             | Standardversion                        | Schraub        | rückseitig    | 2-polig            | Steckanschlüsse 6.3 x 0.8 mm | -               | 4301.7004      |
| 10            | Standardversion                        | Schraub        | frontseitig   | 1-polig            | Steckanschlüsse 6.3 x 0.8 mm | -               | 4301.5015      |
| 10            | Standardversion                        | Schraub        | frontseitig   | 1-polig            | Steckanschlüsse 6.3 x 0.8 mm | 3-stellig       | 4301.5055      |
| 10            | Standardversion                        | Schraub        | frontseitig   | 2-polig            | Steckanschlüsse 6.3 x 0.8 mm | -               | 4301.5005      |
| 10            | Standardversion                        | Schraub        | frontseitig   | 2-polig            | Steckanschlüsse 6.3 x 0.8 mm | 3-stellig       | 4301.5045      |
| 10            | Standardversion                        | Schraub        | rückseitig    | 1-polig            | Steckanschlüsse 6.3 x 0.8 mm | -               | 4301.7015      |
| 10            | Standardversion                        | Schraub        | rückseitig    | 2-polig            | Steckanschlüsse 6.3 x 0.8 mm | -               | 4301.7005      |
| 1             | Standardversion                        | Schnapp        | frontseitig   | 1-polig            | Steckanschlüsse 6.3 x 0.8 mm | -               | 4301.6011      |
| 1             | Standardversion                        | Schnapp        | frontseitig   | 2-polig            | Steckanschlüsse 6.3 x 0.8 mm | -               | 4301.6001      |
| 2             | Standardversion                        | Schnapp        | frontseitig   | 1-polig            | Steckanschlüsse 6.3 x 0.8 mm | -               | 4301.6012      |
| 2             | Standardversion                        | Schnapp        | frontseitig   | 2-polig            | Steckanschlüsse 6.3 x 0.8 mm | -               | 4301.6002      |
| 4             | Standardversion                        | Schnapp        | frontseitig   | 1-polig            | Steckanschlüsse 6.3 x 0.8 mm | -               | 4301.6013      |
| 4             | Standardversion                        | Schnapp        | frontseitig   | 2-polig            | Steckanschlüsse 6.3 x 0.8 mm | -               | 4301.6003      |
| 6             | Standardversion                        | Schnapp        | frontseitig   | 1-polig            | Steckanschlüsse 6.3 x 0.8 mm | -               | 4301.6014      |
| 6             | Standardversion                        | Schnapp        | frontseitig   | 2-polig            | Steckanschlüsse 6.3 x 0.8 mm | -               | 4301.6004      |
| 10            | Standardversion                        | Schnapp        | frontseitig   | 1-polig            | Steckanschlüsse 6.3 x 0.8 mm | -               | 4301.6015      |
| 10            | Standardversion                        | Schnapp        | frontseitig   | 2-polig            | Steckanschlüsse 6.3 x 0.8 mm | -               | 4301.6005      |
| 1             | Standard Version mit Erdlei-terdrossel | Schraub        | frontseitig   | 2-polig            | Steckanschlüsse 6.3 x 0.8 mm | -               | 4301.8050      |
| 2             | Standard Version mit Erdlei-terdrossel | Schraub        | frontseitig   | 2-polig            | Steckanschlüsse 6.3 x 0.8 mm | -               | 4301.8051      |
| 4             | Standard Version mit Erdlei-terdrossel | Schraub        | frontseitig   | 2-polig            | Steckanschlüsse 6.3 x 0.8 mm | -               | 4301.8052      |
| 6             | Standard Version mit Erdlei-terdrossel | Schraub        | frontseitig   | 2-polig            | Steckanschlüsse 6.3 x 0.8 mm | -               | 4301.8053      |
| 10            | Standard Version mit Erdlei-terdrossel | Schraub        | frontseitig   | 2-polig            | Steckanschlüsse 6.3 x 0.8 mm | -               | 4301.8054      |
| 1             | Medizinal Version (M5)                 | Schraub        | frontseitig   | 2-polig            | Steckanschlüsse 6.3 x 0.8 mm | 3-stellig       | 4301.5241      |
| 1             | Medizinal Version (M5)                 | Schraub        | rückseitig    | 2-polig            | Steckanschlüsse 6.3 x 0.8 mm | -               | 4301.7201      |
| 2             | Medizinal Version (M5)                 | Schraub        | frontseitig   | 2-polig            | Steckanschlüsse 6.3 x 0.8 mm | -               | 4301.5203      |
| 2             | Medizinal Version (M5)                 | Schraub        | frontseitig   | 2-polig            | Steckanschlüsse 6.3 x 0.8 mm | 3-stellig       | 4301.5243      |
| 2             | Medizinal Version (M5)                 | Schraub        | rückseitig    | 2-polig            | Steckanschlüsse 6.3 x 0.8 mm | -               | 4301.7203      |
| 4             | Medizinal Version (M5)                 | Schraub        | frontseitig   | 2-polig            | Steckanschlüsse 6.3 x 0.8 mm | -               | 4301.5205      |
| 4             | Medizinal Version (M5)                 | Schraub        | frontseitig   | 2-polig            | Steckanschlüsse 6.3 x 0.8 mm | 3-stellig       | 4301.5245      |
| 4             | Medizinal Version (M5)                 | Schraub        | rückseitig    | 2-polig            | Steckanschlüsse 6.3 x 0.8 mm | -               | 4301.7205      |
| 6             | Medizinal Version (M5)                 | Schraub        | frontseitig   | 1-polig            | Steckanschlüsse 6.3 x 0.8 mm | -               | 4301.5217      |
| 6             | Medizinal Version (M5)                 | Schraub        | frontseitig   | 2-polig            | Steckanschlüsse 6.3 x 0.8 mm | 3-stellig       | 4301.5247      |
| 6             | Medizinal Version (M5)                 | Schraub        | rückseitig    | 2-polig            | Steckanschlüsse 6.3 x 0.8 mm | -               | 4301.7207      |
| 10            | Medizinal Version (M5)                 | Schraub        | frontseitig   | 2-polig            | Steckanschlüsse 6.3 x 0.8 mm | -               | 4301.5209      |
| 10            | Medizinal Version (M5)                 | Schraub        | rückseitig    | 2-polig            | Steckanschlüsse 6.3 x 0.8 mm | -               | 4301.7209      |
| 1             | Medizinal Version (M5)                 | Schnapp        | frontseitig   | 2-polig            | Steckanschlüsse 6.3 x 0.8 mm | -               | 4301.6201      |
| 2             | Medizinal Version (M5)                 | Schnapp        | frontseitig   | 2-polig            | Steckanschlüsse 6.3 x 0.8 mm | -               | 4301.6203      |
| 4             | Medizinal Version (M5)                 | Schnapp        | frontseitig   | 2-polig            | Steckanschlüsse 6.3 x 0.8 mm | -               | 4301.6205      |

| Nennstrom [A] | Filter-Typ                                 | Plattenmontage | Montage-seite | G-Sicherungshalter | Anschluss                    | Spannungswähler | Bestell-Nummer |
|---------------|--|----------------|---------------|--------------------|------------------------------|-----------------|----------------|
| 6             | Medizinal Version (M5)                     | Schnapp        | frontseitig   | 2-polig            | Litze AWG18                  | -               | 4301.6307      |
| 6             | Medizinal Version (M5)                     | Schnapp        | frontseitig   | 2-polig            | Steckanschlüsse 6.3 x 0.8 mm | -               | 4301.6207      |
| 1             | Medizinal Version (M80)                    | Schraub        | rückseitig    | 2-polig            | Steckanschlüsse 6.3 x 0.8 mm | -               | 4301.7202      |
| 2             | Medizinal Version (M80)                    | Schraub        | frontseitig   | 2-polig            | Steckanschlüsse 6.3 x 0.8 mm | -               | 4301.5204      |
| 2             | Medizinal Version (M80)                    | Schraub        | frontseitig   | 2-polig            | Steckanschlüsse 6.3 x 0.8 mm | 3-stellig       | 4301.5244      |
| 2             | Medizinal Version (M80)                    | Schraub        | rückseitig    | 2-polig            | Steckanschlüsse 6.3 x 0.8 mm | -               | 4301.7204      |
| 4             | Medizinal Version (M80)                    | Schraub        | frontseitig   | 2-polig            | Steckanschlüsse 6.3 x 0.8 mm | -               | 4301.5206      |
| 4             | Medizinal Version (M80)                    | Schraub        | rückseitig    | 2-polig            | Steckanschlüsse 6.3 x 0.8 mm | -               | 4301.7206      |
| 6             | Medizinal Version (M80)                    | Schraub        | rückseitig    | 2-polig            | Steckanschlüsse 6.3 x 0.8 mm | -               | 4301.7208      |
| 10            | Medizinal Version (M80)                    | Schraub        | frontseitig   | 2-polig            | Steckanschlüsse 6.3 x 0.8 mm | -               | 4301.5200      |
| 10            | Medizinal Version (M80)                    | Schraub        | rückseitig    | 2-polig            | Steckanschlüsse 6.3 x 0.8 mm | -               | 4301.7200      |
| 4             | Medizinal Version (M80)                    | Schnapp        | frontseitig   | 2-polig            | Steckanschlüsse 6.3 x 0.8 mm | -               | 4301.6206      |
| 1             | Medizinalversion (M5) mit Erdleiterdrossel | Schraub        | frontseitig   | 2-polig            | Steckanschlüsse 6.3 x 0.8 mm | -               | 4301.8055      |
| 2             | Medizinalversion (M5) mit Erdleiterdrossel | Schraub        | frontseitig   | 2-polig            | Steckanschlüsse 6.3 x 0.8 mm | -               | 4301.8056      |
| 4             | Medizinalversion (M5) mit Erdleiterdrossel | Schraub        | frontseitig   | 2-polig            | Steckanschlüsse 6.3 x 0.8 mm | -               | 4301.8057      |
| 6             | Medizinalversion (M5) mit Erdleiterdrossel | Schraub        | frontseitig   | 2-polig            | Steckanschlüsse 6.3 x 0.8 mm | -               | 4301.8058      |
| 10            | Medizinalversion (M5) mit Erdleiterdrossel | Schraub        | frontseitig   | 2-polig            | Steckanschlüsse 6.3 x 0.8 mm | -               | 4301.8059      |

■ Oft verkauft.

Sie können die Verfügbarkeit all unserer Produkte in Echtzeit prüfen: <http://www.schurter.com/Stock-Check/Produktverfuegbarkeit-SCHURTER>

Litzenlänge: 150 mm

## Verpackungseinheit 10 ST

### Zwingend erforderliches Zubehör

#### Beschreibung

##### Sicherungsschublade 2

Sicherungsschublade für Sicherungseinsätze 5x20 mm, mit oder ohne Spannungswählereinsatz



|   |              |
|---|--------------|
| Fingergrip, 2-polig, Spannungswähler, 110, 150, 220 | 4301.1014.01 |
| Fingergrip, 2-polig, Spannungswähler, 120, 240      | 4301.1014.02 |
| Fingergrip, 2-polig, Spannungswähler, 110, 220      | 4301.1014.03 |
| Fingergrip, 2-polig, Spannungswähler, 115, 220      | 4301.1014.04 |

...



## Zubehör



Kabelkonfektionierung  
Kabelbaum für SCHURTER-Produkte



Diverse Abdeckung  
Rückseitige Schutzabdeckung

0859.0072



Sicherungsbügel  
Auszugssicherung für Kabelstecker

Flachkopf, A

4700.0001

Senkkopf, B

4700.0002

## Passende Stecker/Dosen

### Kategorie / Beschreibung



#### Geräteeinbausteckdose Übersicht komplett

IEC Geräteeinbausteckdose F, Schraubmontage, frontseitig, Lötanschluss

4787

IEC Geräteeinbausteckdose F, Schnappmontage, frontseitig, Löt- oder Steckanschluss

4788

IEC Geräteeinbausteckdose F oder H, Schraubmontage, frontseitig, Löt-, PCB- oder Steckanschluss

5091

[Geräteeinbausteckdose weitere Typen zu KFA](#)

#### Gerätesteckdose Übersicht komplett



4782 Montage: Anschlussleitung, 3 x 1 mm<sup>2</sup> / 3 x 18 AWG, Kabel, Gerätesteckdose: IEC C13

4782

4022 Montage: Netzanschlussleitung, 3 x 1.5 mm<sup>2</sup>, Schraubklemmen, Gerätesteckdose: IEC C13

4022

4785 Montage: Anschlussleitung, 3 x 1 mm<sup>2</sup> / 3 x 18 AWG, Kabel, Gerätesteckdose: IEC C13

4785

4300-06 Montage: Anschlussleitung, 3 x 1 mm<sup>2</sup> / 3 x 18 AWG, Kabel, Gerätesteckdose: IEC C13

4300-06

4012 Montage: Netzanschlussleitung, 3 x 1.5 mm<sup>2</sup>, Schraubklemmen, Gerätesteckdose: IEC C13

4012

[Gerätesteckdose weitere Typen zu KFA](#)

...

## Passende Stecker/Dosen verriegelt



#### Anschlussleitung Übersicht komplett

VAC13KS, Übersicht, diverse Gerätesteckdose IEC C13, Leitungsende:

VAC13KS

[Anschlussleitung weitere Typen zu KFA](#)