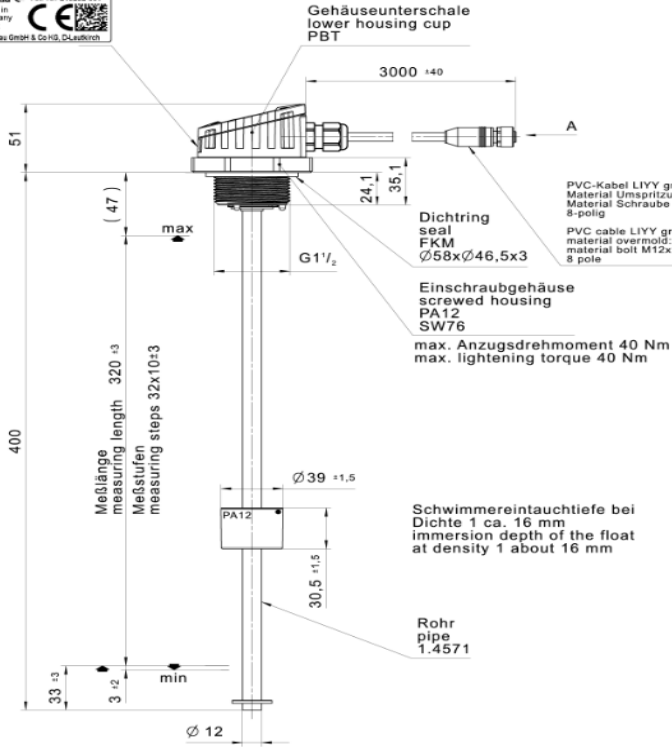


**a) Kennzeichnung
marked
2:1**



PVC-Kabel LIYY grau
Material Umspritzung:
Material Schraube M12x1: PA schwarz
8-polig

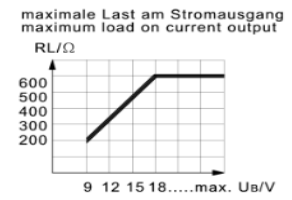
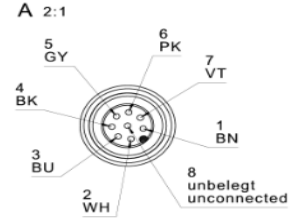
PUR schwarz
PUR black
material overmold:
material bolt M12x1: PA black
8 pole

Dichtring
seal
FKM
Ø58xØ46,5x3

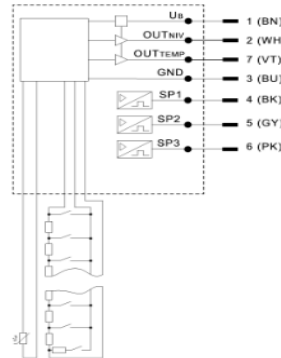
Einschraubgehäuse
screwed housing
PA12
SW76
max. Anzugsdrehmoment 40 Nm
max. lightening torque 40 Nm

Schwimmereintauchtiefe bei
Dichte 1 ca. 16 mm
immersion depth of the float
at density 1 about 16 mm

Rohr
pipe
1.4571



Ausgangssignal (min, max)
ist werkseitig eingestellt
Output signal (min, max)
is set at the factory



TECHNISCHE DATEN

Elektrische Daten	
Betriebsspannung	9 V ... 32 V
Kontaktart	Schließer / NO
Schaltstufen	33
Ausgangssignal	4 mA ... 20 mA
Toleranz	± 2%
Niveau max.	20 mA
Niveau min.	4 mA
Temperatur 70°C	20 mA
Temperatur -20°C	4 mA
Last nach Diagramm beachten	200 Ω - 600 Ω
Schaltausgang	open drain (GND schaltend / GND switching)
Schaltstrom je Schaltausgang	max. 500 mA
Schaltspannung	max. Betriebsspannung / max. operating voltage
interner Pull-up Widerstand zur Betriebsspannung	100 kΩ

TECHNICAL SPECIFICATION

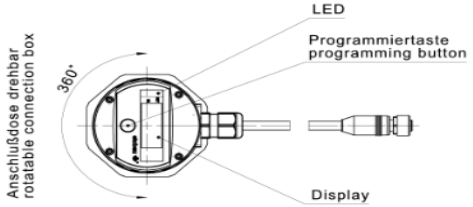
electrical specification	
operating voltage	9 V ... 32 V
contact form	contact form
switching steps	switching steps
output signal	output signal
tolerance	tolerance
level max.	level max.
level min.	level min.
temperature 70°C	temperature 70°C
temperature -20°C	temperature -20°C
load according to diagram	load according to diagram
switching output	switching output
switching current per switching output	switching current per switching output
switching voltage	switching voltage
internal pull-up resistor to operating voltage	internal pull-up resistor to operating voltage

Allgemein

Schutzart	IP 67 DIN EN 60529
Temperaturbereich	-20°C...+70°C
Kabel bewegt	-5°C...+70°C
Kabel fest	-20°C...+70°C
Betriebsdruck	max. 3 bar
Einsatzbereich	Industrie / Industry

general

protection class	IP 67 DIN EN 60529
temperature range	-20°C...+70°C
cable moved	-5°C...+70°C
cable fixed	-20°C...+70°C
operating pressure	max. 3 bar
field of application	Industrie / Industry



Schaltpunkt Definition / definition switching point
 ● Niveau steigend / rising level
 ● Niveau fallend / falling level

Verwendung	Allgemeintoleranz DIN ISO 2768 v	Tolerierung ISO 8015	Maßstab 1:2	Gewicht
a. 151253	Winkel-Form-Lage-tol. DIN ISO 2768 vL			
	Datum	Name	Benennung	
	Bearb. 04.11.14	br1tu	Niveaugeber	
	Gepr. 27.10.15	pi1re	Float switch	
Zust./Aenderung Status	Datum	Name	Nummer	
Freigabe			215232-001	
	elobau sensor technology		Ers. fuer	Ers. durch

nicht maßstabgetreu

Bitte diese Zeichnung nicht als Ersatz für eine andere Zeichnung verwenden, sondern nur für die Ausführung dieser Zeichnung verwenden.