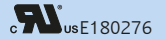


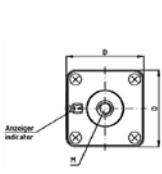
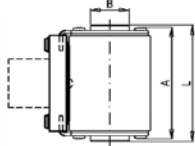
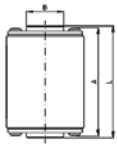
1250 V

SQB 2 mit Gewindeanschluß / with flush end connection

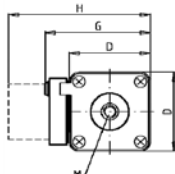


Europäische Bauform / European Standard

Verpackungseinheit / Packing unit: 2 Stück / 2 pieces



20 770 32



20 771 32

Betriebsklasse / Class aR	IEC 60 269-4 VDE 0636-4 UL 248-13
-------------------------------------	--

Bemessungs- spannung Rated Voltage	Artikel Article	Größe Size	Gewinde Thread	Länge Length					
				A	B	D	G	H	L
V				mm	mm	mm	mm	mm	mm
1250	20 770 32	SQB 2	M10	70,5	24	59	-	-	73,5
	20 771 32		M10	70,5	24	59	75	98	73,5

Bemessungsausschaltvermögen / Rated breaking capacity 100 kA (AC 1300 V)

Bemessungsstrom Rated Current	Artikel Nr. Article No.		Gewicht Weight	Bemessungsspannung Rated Voltage		Schmelz- integral Pre-Arcing- I ² t-Value	Ausschalt- integral Total I ² t-Value	Leistungs- abgabe Power Loss
	Klappmelder / Flap indicator	Mitten-Mikroschalter- Adapter für Meldeschalter Central microswitch adapter for Microswitch 28 001 04 28 011 04		IEC 60 269-4	UL 248-13			
A			kg / 1	V	V	A ² s	A ² s	W
250	20 770 32.250	20 771 32.250	0,75	1250	1300	8.200	45.000	55
280	20 770 32.280	20 771 32.280	0,75	1250	1300	9.900	56.000	59
315	20 770 32.315	20 771 32.315	0,75	1250	1300	14.000	78.000	66
350	20 770 32.350	20 771 32.350	0,75	1250	1300	20.000	110.000	71
400	20 770 32.400	20 771 32.400	0,75	1250	1300	31.000	170.000	75
450	20 770 32.450	20 771 32.450	0,75	1250	1300	42.000	240.000	80
500	20 770 32.500	20 771 32.500	0,75	1250	1300	56.000	310.000	90
550	20 770 32.550	20 771 32.550	0,75	1250	1300	71.000	350.000	105
630	20 770 32.630	20 771 32.630	0,75	1250	1300	105.000	540.000	110
700	20 770 32.700	20 771 32.700	0,75	1100	1200	148.000	710.000	115
800	20 770 32.800	20 771 32.800	0,75	1100	1100	225.000	1.180.000	123

Applikationskoeffizienten / Application coefficients (Weiterführende Informationen siehe Seite 13 / for more information see page 13)

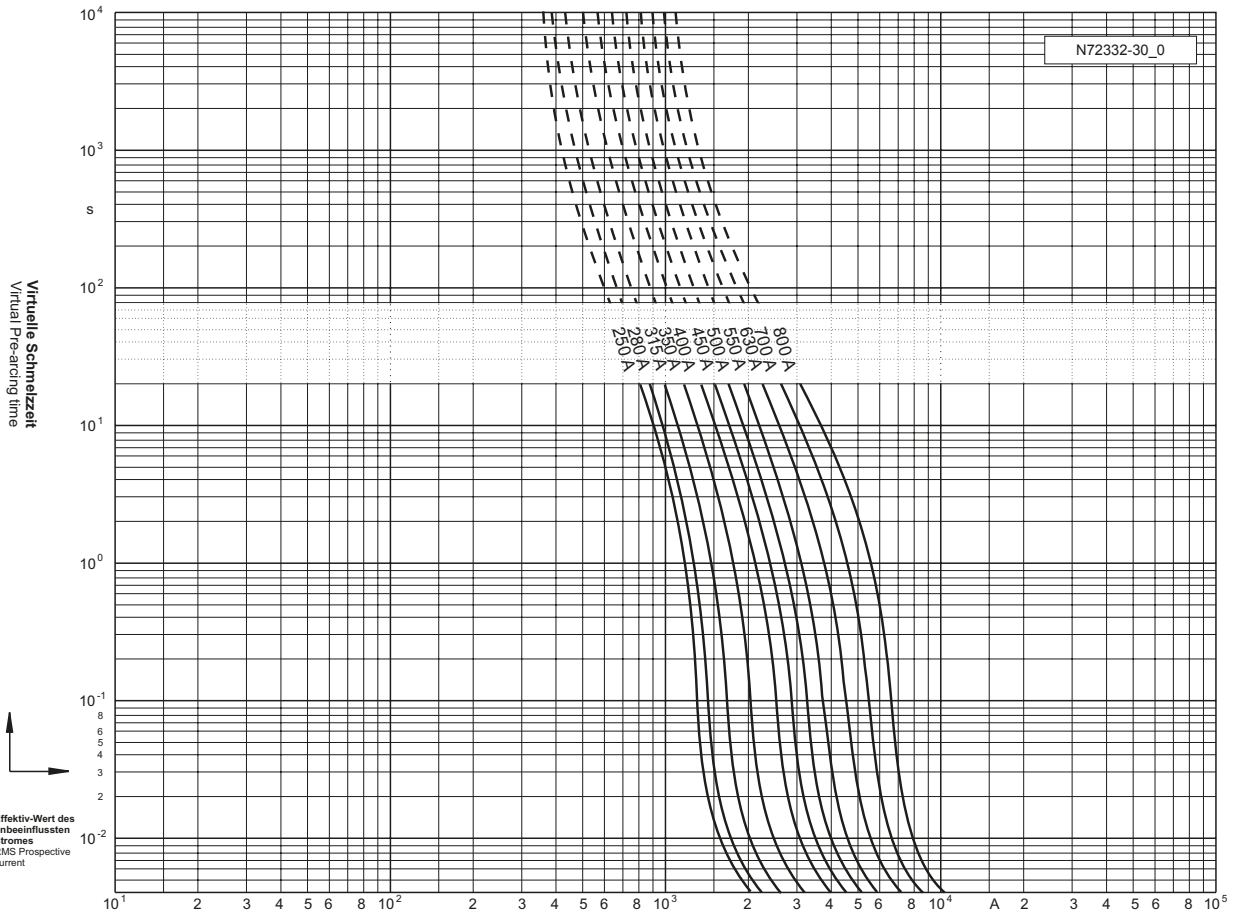
a	A2	B1 max.	B2	Cf3
130	0,6	1,25	0,6	0,8

1250 V

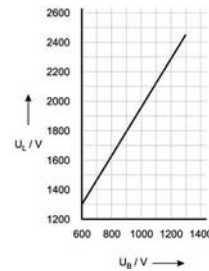
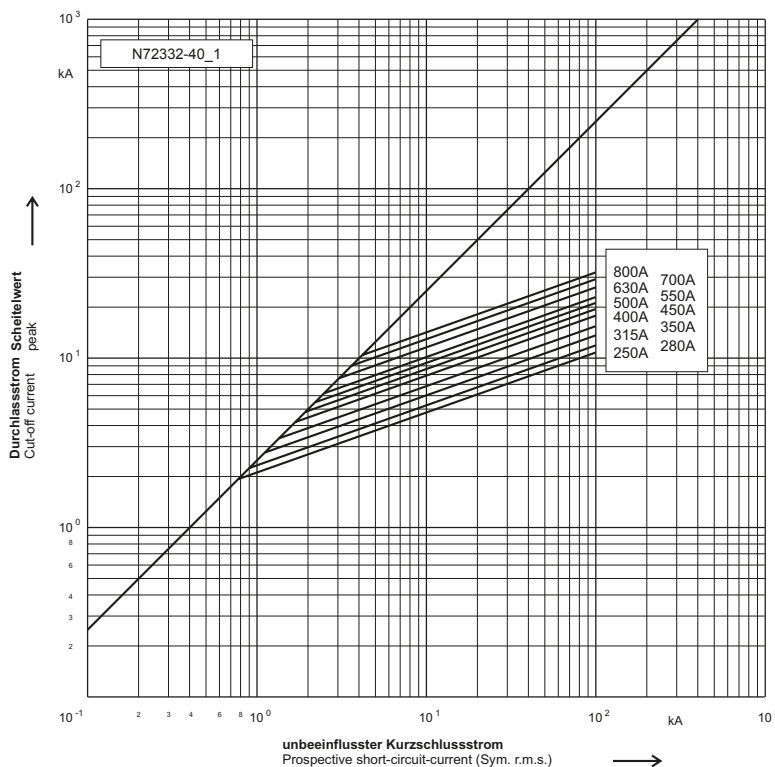
SQB 2 mit Gewindeanschluß / with flush end connection

RU usE180276

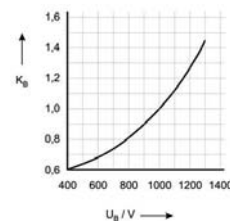
Zeit/Strom-
Kennlinien
Time-current
characteristics



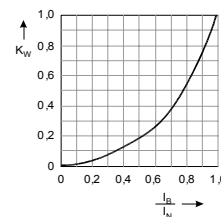
Durchlass-Strom
Cut-off current



Schaltspannungsdiagramm
Arc Voltage-Diagram



Umrechnungsfaktor für den
Ausschalt i²t-Wert
Reduction factor for total i²t-value



Umrechnungsfaktor der
Leistungsabgabe
Reduction factor for power Loss