
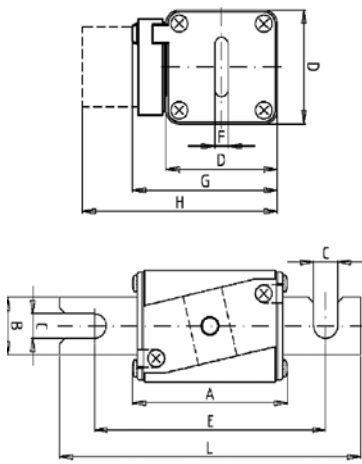


1250 V

SQB 1 DIN 110 (90° gedreht / turned)

 usE180276



Europäische Bauform / European Standard

Verpackungseinheit / Packing unit: 3 Stück / 3 pieces

Betriebsklasse / Class aR	IEC 60 269-4 VDE 0636-4 UL 248-13
-------------------------------------	--

Bemessungs- spannung Rated Voltage	Artikel Article	Größe Size	Länge Length								
			A	B	C	D	E	F	G	H	L
V			mm	mm	mm	mm	mm	mm	mm	mm	mm
1250	20 766 32	SQB 1	70,5	26	11	50	106	6	66	89	138

Bemessungsausschaltvermögen / Rated breaking capacity 100 kA (AC 1300 V)

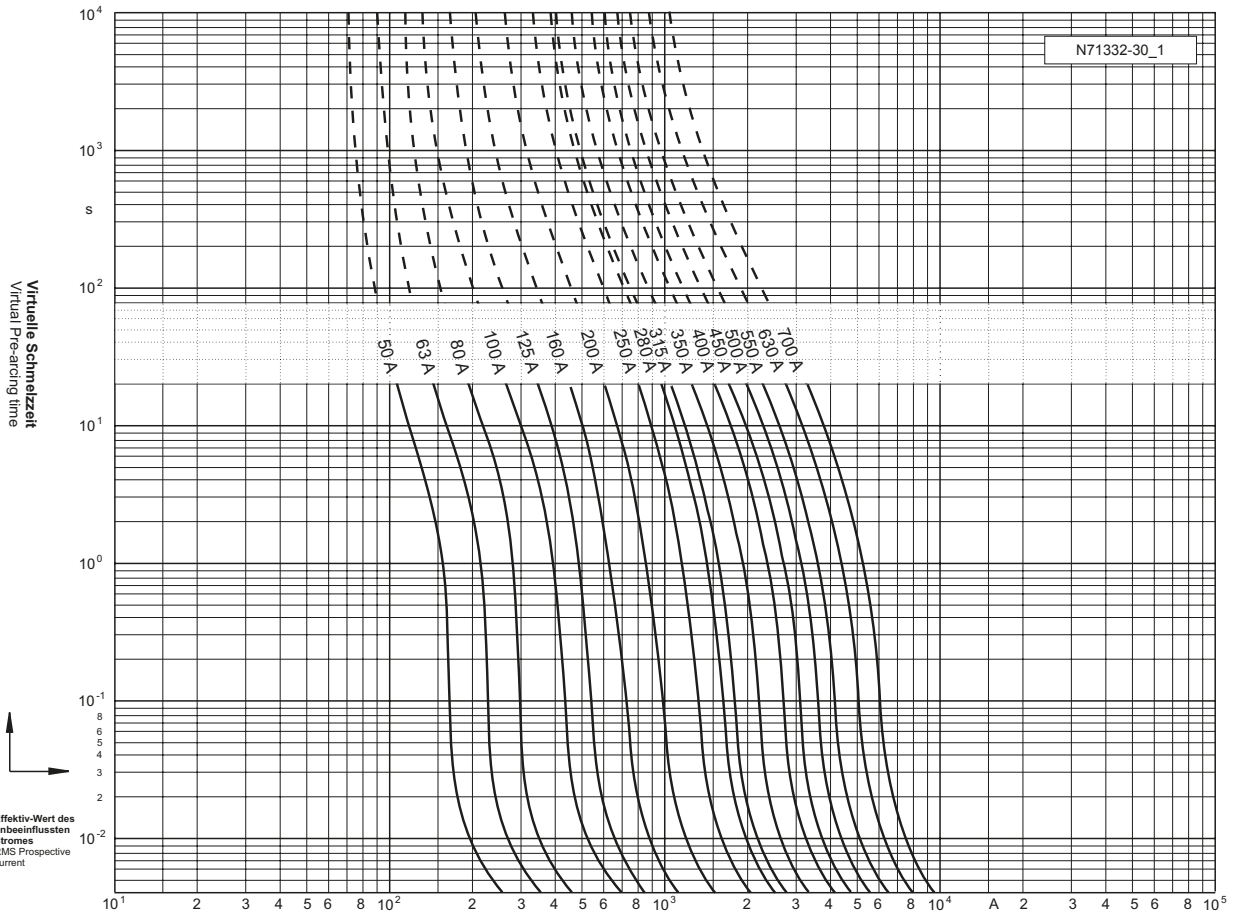
Bemessungsstrom Rated Current	Artikel Nr. Article No.	Gewicht Weight	Bemessungsspannung Rated Voltage		Schmelz- integral Pre-Arcing- I ² t-Value	Ausschalt- integral Total I ² t-Value	Leistungs- abgabe Power Loss
	Montagewinkel/Mounting brackets 90° gedreht / 90° turned Mitten-Mikroschalter-Adapter für Meldeschalter Central microswitch adapter for Microswitch 28 001 04 28 011 04		IEC 60 269-4	UL 248-13		@ AC 1000 V	
A		kg / 1	V	V	A ² s	A ² s	W
50	20 766 32.50	0,62	1250	1300	130	730	29
63	20 766 32.63	0,62	1250	1300	250	1.400	32
80	20 766 32.80	0,62	1250	1300	410	2.300	35
100	20 766 32.100	0,62	1250	1300	930	5.200	38
125	20 766 32.125	0,62	1250	1300	1.400	7.800	41
160	20 766 32.160	0,62	1250	1300	2.500	14.000	45
200	20 766 32.200	0,62	1250	1300	4.600	25.000	49
250	20 766 32.250	0,62	1250	1300	8.400	46.000	58
280	20 766 32.280	0,62	1250	1300	12.500	64.000	60
315	20 766 32.315	0,62	1250	1300	15.000	81.000	67
350	20 766 32.350	0,62	1250	1300	22.000	120.000	70
400	20 766 32.400	0,62	1250	1300	36.000	200.000	75
450	20 766 32.450	0,62	1250	1300	44.000	250.000	80
500	20 766 32.500	0,62	1100	1200	66.000	340.000	87
550	20 766 32.550	0,62	1100	1200	83.000	430.000	94
630	20 766 32.630	0,62	1100	1200	126.000	670.000	99
700	20 766 32.700	0,62	1100	-	181.000	962.000	105

Applikationskoeffizienten / Application coefficients (Weiterführende Informationen siehe Seite 13 / for more information see page 13)

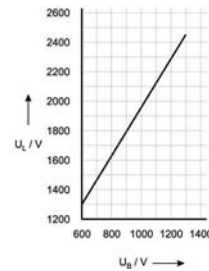
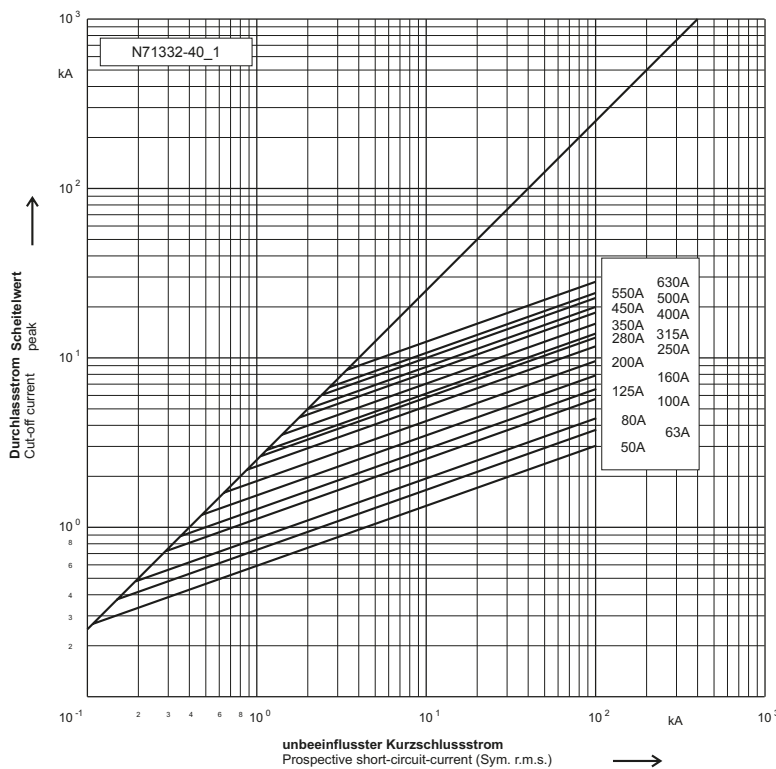
a	A2	B1 max.	B2	Cf3
130	0,6	1,25	0,6	0,8

1250 V **SQB 1 DIN 110 (90° gedreht / turned)** c  usE180276

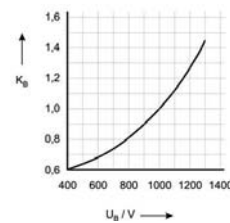
Zeit/Strom-Kennlinien
Time-current characteristics



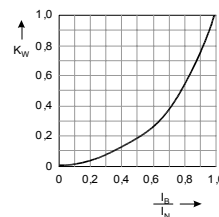
Durchlass-Strom
Cut-off current



Schaltspannungsdiagramm
Arc Voltage-Diagram



Umrechnungsfaktor für den Ausschalt i^2-t-Wert
Reduction factor for total i²-t-value



Umrechnungsfaktor der Leistungsabgabe
Reduction factor for power Loss