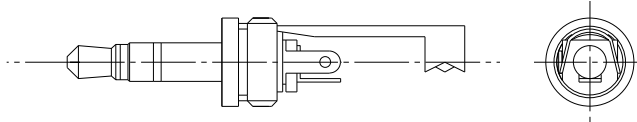




1532 07

Klinkensteckereinsatz nach JIS C 6560 JC35P3, 3,5 mm, 3-polig/stereo, gerade Ausführung, mit Lötanschlüssen

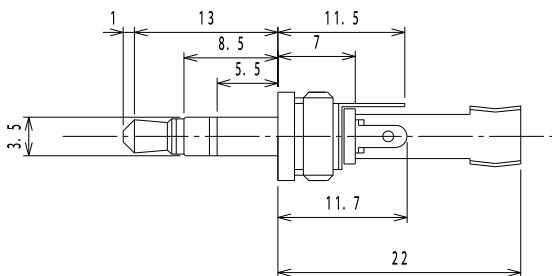
- | | |
|-----------------------------|---|
| 1. Temperaturbereich | -20 °C/+70 °C |
| 2. Werkstoffe | |
| Kontaktträger | PC, HB nach UL 94 |
| Kontakt | CuZn/Stahl, vernickelt |
| Isolierung | POM, HB nach UL 94 |
| 3. Mechanische Daten | |
| Kontaktierung mit | Klinkenkupplungen 1502 01, 1503 02, 1503 03, 1503 07, 1503 08, 1503 09, 1503 17, 1503 18, 1520 01, 1520 02, 4510, 4511, KLB 4, KLBR 4 |
| 4. Elektrische Daten | |
| Bemessungsstrom | 1 A |
| Bemessungsspannung | 34 V AC/DC |
| Prüfspannung | 500 V/60 s |
| Isolationswiderstand | ≥ 100 MΩ |



1532 07

Jack plug insert acc. to JIS C 6560 JC35P3, 3.5 mm, 3 poles/stereo, straight version, with solder terminals

- | | |
|-----------------------------|--|
| 1. Temperature range | -20 °C/+70 °C |
| 2. Materials | |
| Insulating body | PC, HB acc. to UL 94 |
| Contact | CuZn/steel, nickel-plated |
| Insulation | POM, HB acc. to UL 94 |
| 3. Mechanical data | |
| Mating with | jack sockets 1502 01, 1503 02, 1503 03, 1503 07, 1503 08, 1503 09, 1503 17, 1503 18, 1520 01, 1520 02, 4510, 4511, KLB 4, KLBR 4 |
| 4. Electrical data | |
| Rated current | 1 A |
| Rated voltage | 34 V AC/DC |
| Test voltage | 500 V/60 s |
| Insulation resistance | ≥ 100 MΩ |



1532 07

Insert connecteur mâle jack suivant JIS C 6560 JC35P3, 3,5 mm, 3 pôles/stéréo, version droite, connexion par soudeure

- | | |
|--|---|
| 1. Température d'utilisation | -20 °C/+70 °C |
| 2. Matériaux | |
| Corps isolant | PC, HB suivant UL 94 |
| Contact | CuZn/acier, nickelé |
| Isolement | PO, HB acc. to UL 94 |
| 3. Caractéristiques mécaniques | |
| Raccordement avec | connecteurs femelles jack 1502 01, 1503 02, 1503 03, 1503 07, 1503 08, 1503 09, 1503 17, 1503 18, 1520 01, 1520 02, 4510, 4511, KLB 4, KLBR 4 |
| 4. Caractéristiques électriques | |
| Courant assigné | 1 A |
| Tension assignée | 34 V AC/DC |
| Tension d'essai | 500 V/60 s |
| Résistance d'isolement | ≥ 100 MΩ |

Bestellbezeichnung Designation Désignation	Polzahl Poles Pôles	Verpackungseinheit Package unit Unité d'emballage
1532 07	3	100

Verpackung: lose im Karton oder Kunststoffbeutel
Packaging: in bulk in a cardboard box or a plastic bag
Emballage: en vrac dans un carton ou sachet en plastique