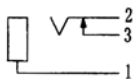
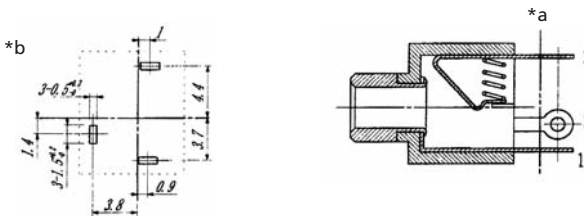
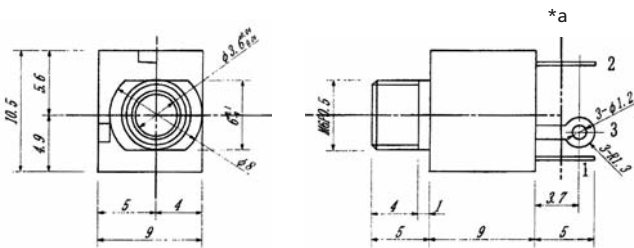




**1502 03**

Klinkeneinbaukupplung nach JIS C 6560 JC35J2B, 3,5 mm, 2-polig/mono, mit Öffner und Lötäugen, auch für Leiterplatten, für Rückseitenmontage

<b>1. Temperaturbereich</b>	-20 °C/+70 °C
<b>2. Werkstoffe</b>	
Kontaktträger	PC GF, V2 nach UL 94
Kontakt	CuZn, vernickelt/versilbert
<b>3. Mechanische Daten</b>	
Steckkraft	5–20 N
Ziehkraft	4–20 N
Steckzyklen	≥ 5000
Kontaktierung mit	Klinkensteckern 1532 03, 1532 04, 1532 06, KLS 2, KLS 22, WKLS 2
<b>4. Elektrische Daten</b>	
Durchgangswiderstand	≤ 20 mΩ
Bemessungsstrom	1 A
Bemessungsspannung	34 V AC/DC
Prüfspannung	500 V/60 s
Isolationswiderstand	≥ 100 MΩ



\*a Trennlinie  
cutting line  
ligne de séparation

\*b Leiterplattenlayout, von der Bestückungsseite gesehen  
printed circuit board layout, components side view  
modèle de la carte imprimée, vue du côté à équiper

Bestellbezeichnung Designation Désignation	Polzahl Poles Pôles	Verpackungseinheit Package unit Unité d'emballage
<b>1502 03</b>	<b>2</b>	<b>500</b>

Verpackung: lose im Karton oder Kunststoffbeutel  
Packaging: in bulk in a cardboard box or a plastic bag  
Emballage: en vrac dans un carton ou sachet en plastique

**1502 03**

Jack chassis socket acc. to JIS C 6560 JC35J2B, 3.5 mm, 2 poles/mono, with break contact and solder eyes, also for printed circuit boards, for back side mounting

<b>1. Temperature range</b>	-20 °C/+70 °C
<b>2. Materials</b>	
Insulating body	PC GF, V2 according to UL 94
Contact	CuZn, nickeled/silvered
<b>3. Mechanical data</b>	
Insertion force	5–20 N
Withdrawal force	4–20 N
Mating cycles	≥ 5000
Mating with	jack plugs 1532 03, 1532 04, 1532 06, KLS 2, KLS 22, WKLS 2
<b>4. Electrical data</b>	
Contact resistance	≤ 20 mΩ
Rated current	1 A
Rated voltage	34 V AC/DC
Test voltage	500 V/60 s
Insulation resistance	≥ 100 MΩ

**1502 03**

Embase femelle jack suivant JIS C 6560 JC35J2B, 3,5 mm, 2 pôles/mono, avec contact repos et cosses à souder, aussi pour cartes imprimées, pour montage par derrière

<b>1. Température d'utilisation</b>	-20 °C/+70 °C
<b>2. Matériaux</b>	
Corps isolant	PC GF, V2 suivant UL 94
Contact	CuZn, nickelé/argenté
<b>3. Caractéristiques mécaniques</b>	
Force d'insertion	5–20 N
Force de séparation	4–20 N
Nombre de manœuvres	≥ 5000
Raccordement avec	connecteurs mâles jack 1532 03, 1532 04, 1532 06, KLS 2, KLS 22, WKLS 2
<b>4. Caractéristiques électriques</b>	
Résistance de contact	≤ 20 mΩ
Courant assigné	1 A
Tension assignée	34 V AC/DC
Tension d'essai	500 V/60 s
Résistance d'isolement	≥ 100 MΩ