

SMD-Leiterplattenklemme mit Betätigungsdrückern im Gurt 3-polig Rastermaß 4 mm / 0.157 in



Artikelnummer: 2060-403/998-404

SMD-Leiterplattenklemme mit Betätigungsdrückern im Gurt 3-polig Rastermaß 4 mm / 0.157 in

Kennzeichnungen

RoHS ✓
Compliant

Kaufmännische Daten

Lieferant	WAGO
Lieferanten-Art.-Nr.	2060-403/998-404
EAN	4050821419457
Inhalt	1
Verpackungseinheit	750
Kundenbestellnummer	

Anmerkungen

- SMD-Leiterplattenklemmen mit CAGE CLAMP[®]S-Anschluss-technik und Betätigungsdrückern
- Bauhöhe von nur 4,5 mm reduziert die Schattenbildung in LED-Anwendungen
- Automatengerechte "Tape-and-Reel"-Verpackung

Technische Daten

Sonstiges

Polzahl	3
Anzahl der Klemmstellen	3
Anzahl der Potentiale	3
Farbe	lichtgrau
Überspannungskategorie EN 1	III
Verschmutzungsgrad (1)	2
Bemessungsspannung EN (1) [V]	160 [V]
Bemessungsstossspannung (1) [kV]	2,5 [kV]

Technische Daten	
Nennstrom (1) [A]	9 [A]
Überspannungskategorie EN 2	II
Verschmutzungsgrad (2)	2
Bemessungsspannung EN (2) [V]	320 [V]
Bemessungsstossspannung (2) [kV]	2,5 [kV]
Nennstrom (2) [A]	9 [A]
Überspannungskategorie EN 3	III
Verschmutzungsgrad (3)	3
Bemessungsspannung EN (3) [V]	63 [V]
Bemessungsstossspannung (3) [kV]	2,5 [kV]
Nennstrom (3) [A]	9 [A]
Querschnitt von (1) [mm ²]	0,2 [mm ²]
Querschnitt bis (1) [mm ²]	0,75 [mm ²]
Querschnitt von (1) [AWG]	24 [AWG]
Querschnitt bis (1) [AWG]	18 [AWG]
Leiterart 1	eindrätig
Anschlusstechnik	CAGE CLAMP® S
Querschnitt von (2) [mm ²]	0,2 [mm ²]
Querschnitt bis (2) [mm ²]	0,75 [mm ²]
Leiterart 2	feindrätig
Abisolierlaenge von (1) [mm]	6 [mm]
Abisolierlaenge bis (1) [mm]	7 [mm]
Absisolierlänge von [inch] [in]	0,24 [in]
Abisolierlänge bis [inch] [in]	0,28 [in]
Abisolierlaenge (1) [in]	0,26 [in]
Isolierstoffgruppe	I
Isolierwerkstoff	Polyphthalamid-Glasfaser (PPA-GF)
Entflammbarkeitsklasse n. UL 94	V0
Kontaktoberfläche	verzinkt
Gewicht [g]	1,261 [g]
Breite [mm]	11,9 [mm]
Breite [in]	0,469 [in]
Höhe [mm]	4,5 [mm]
Hoehe [in]	0,177 [in]
Tiefe [mm]	13,1 [mm]
Tiefe [in]	0,516 [in]
Rastermass von [mm]	4 [mm]
Rastermass von [in]	0,157 [in]

Approbationen

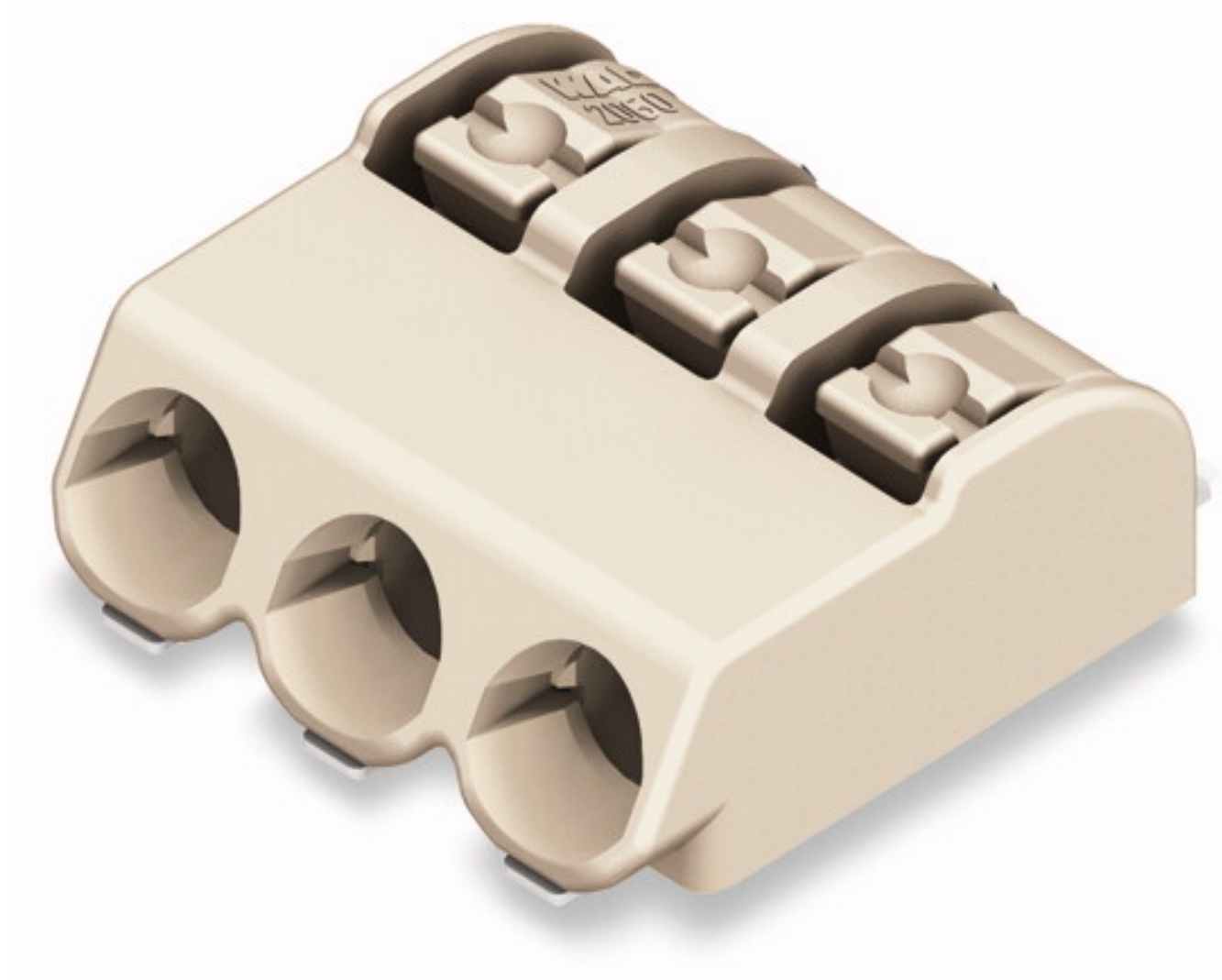
ArtikelNr	Zulassungsstelle	ZulassungsNr.	Spannung [V]	Strom [A]	Querschnitt [mm ³ , AWG]
2060-403/998-404	UR	E45171	250	9	24-18

allgemeines Zubehör

Bestellnummer	Bezeichnung	VPE
233-335	Betätigungswerkzeug für Serie 233 und 733	5.001

Bilder & Zeichnungen

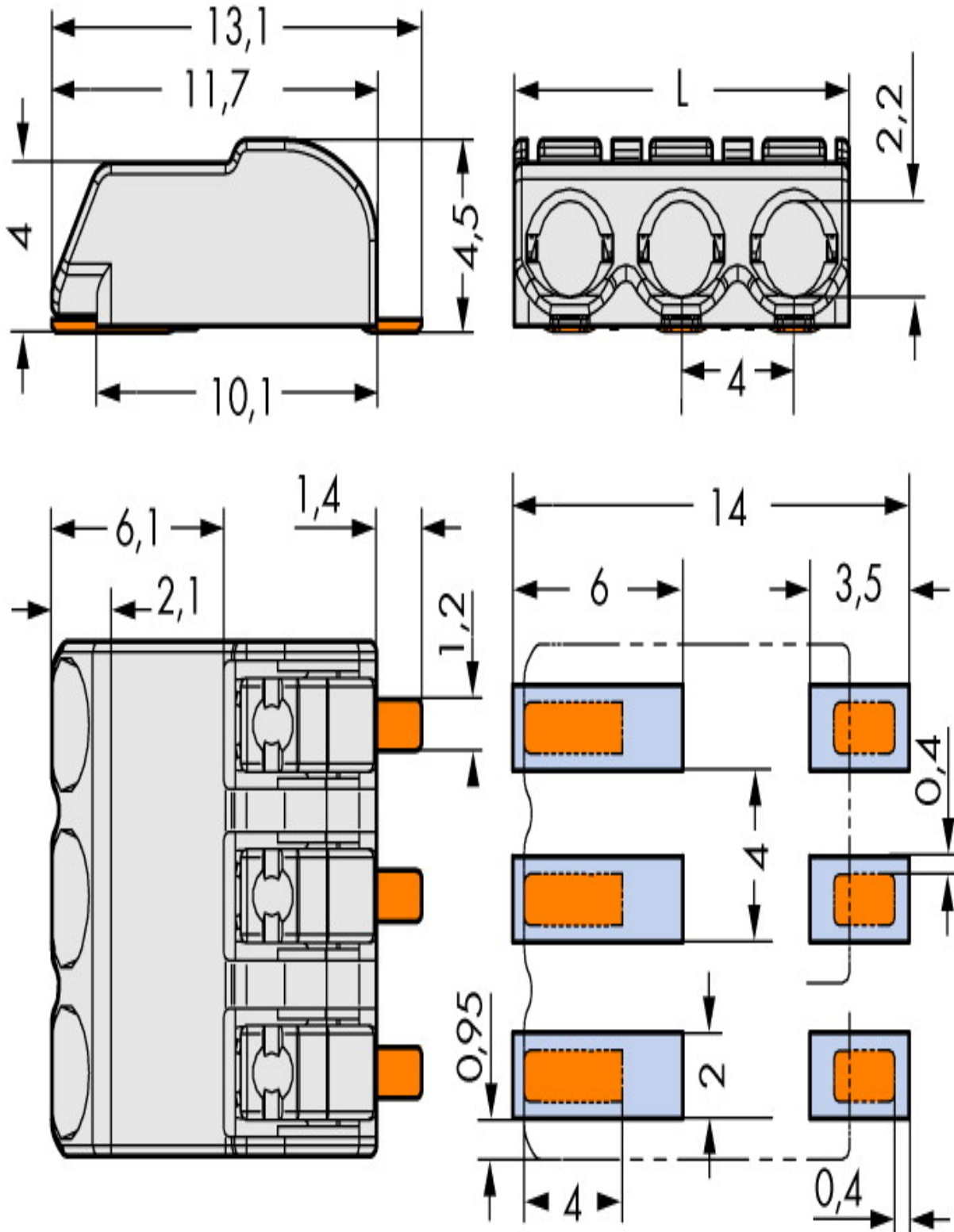
Detailbilder



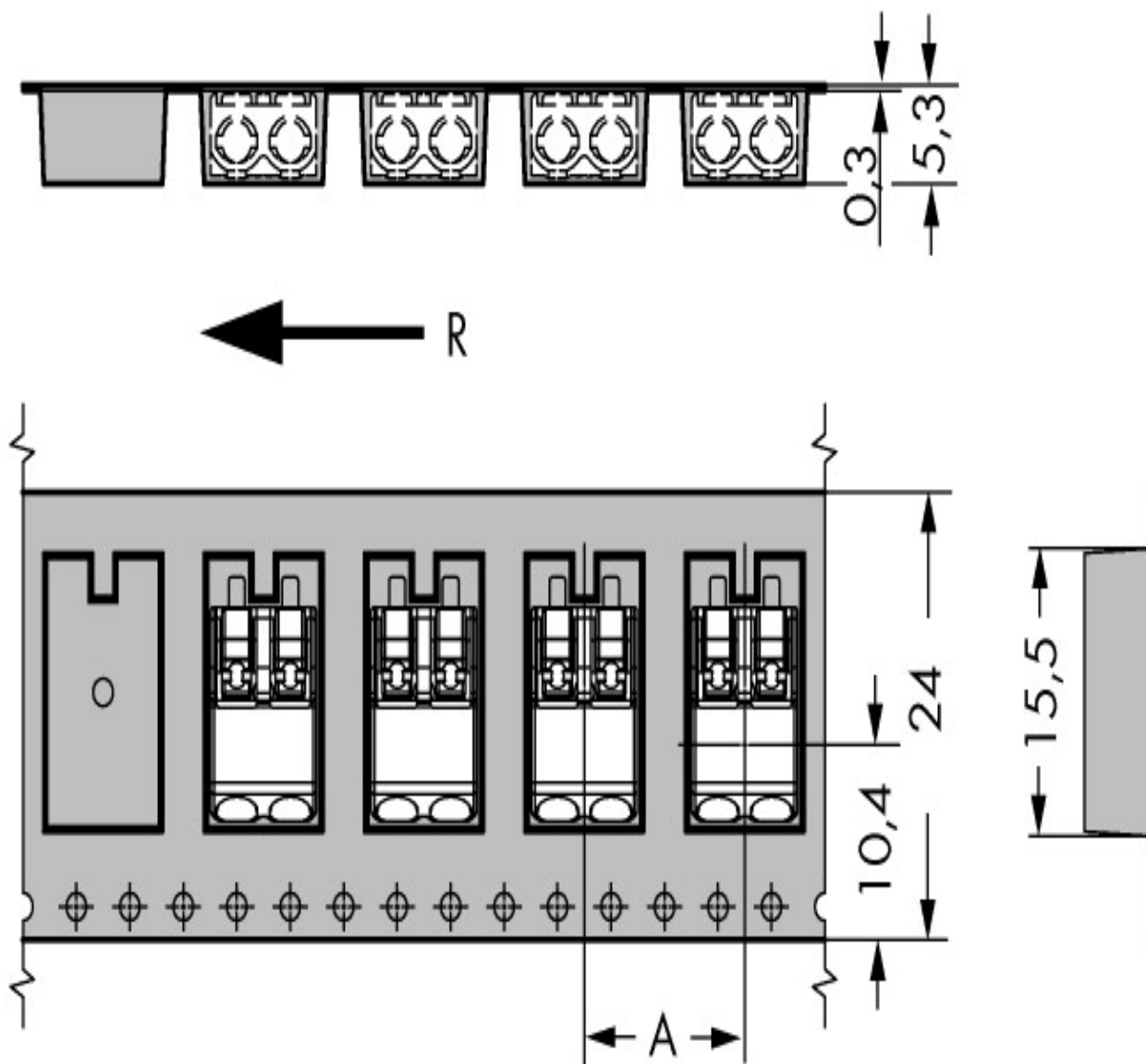
Bilder & Zeichnungen



Bilder & Zeichnungen



Bilder & Zeichnungen



Adresse

WAGO Kontakttechnik GmbH & Co. KG
Hansastr. 27
32423 Minden
Telefon: 0571/887-0
Fax: 0571/887-169
<http://www.wago.com>

WAGO® eShop

Adresse

© 2011 WAGO Kontakttechnik GmbH & Co. KG
Technische Änderungen und Irrtümer vorbehalten.