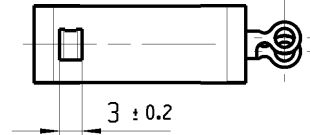
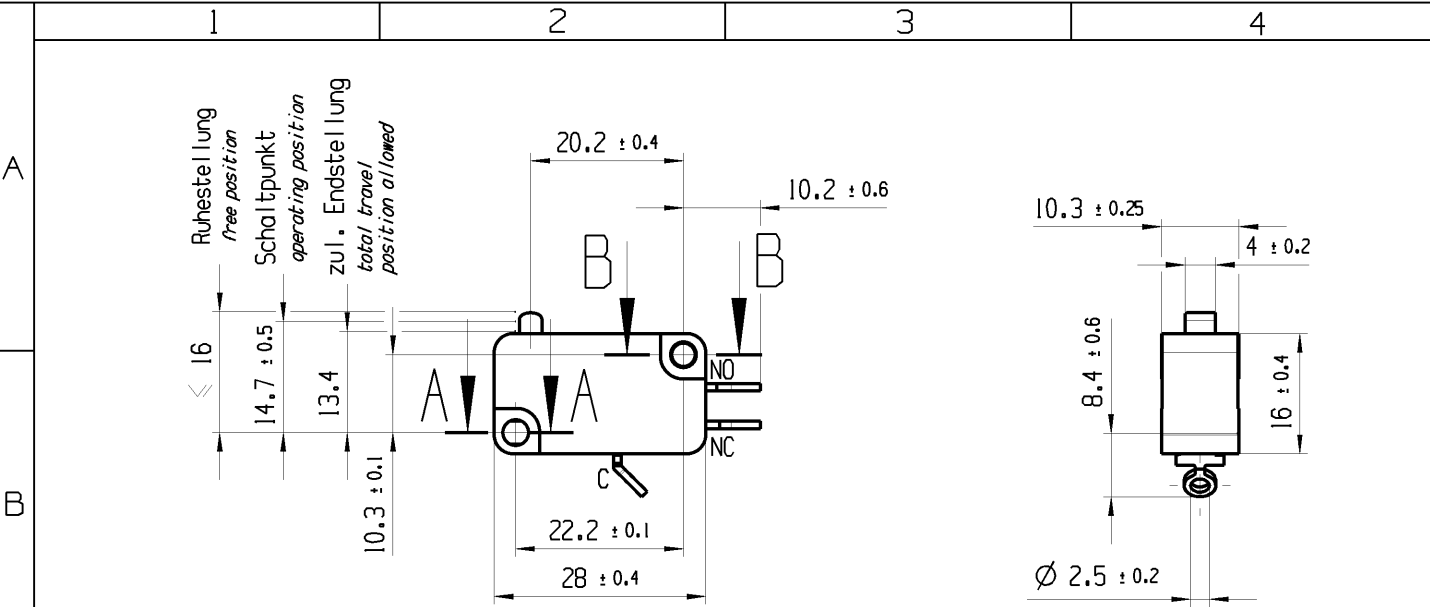


THIS DRAWING IS THE EXCLUSIVE PROPERTY OF MARQUARDT. WITHOUT THEIR CONSENT IT MAY NOT BE REPRODUCED OR GIVEN TO THIRD PARTIES.

CONFIDENTIAL

VERTRAULICH

Alle Rechte bei Marquardt, auch fuer den Fall von Schutzrechtsanmeldungen. Jede Verueugungs-befuegnis, wie Kopier- und Weitergaberecht, bei uns.



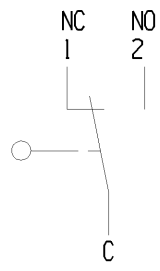
A-A
2:1

B-B
2:1

Aufschrift
marking

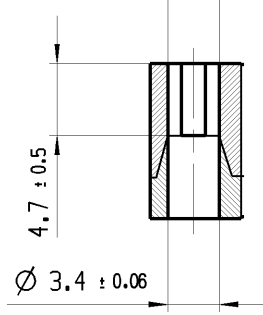
1004 µ T100
6(2.5) /250~50E3 05

4A 125V AC 1/6HP
4A 250V AC 1/6HP
R5

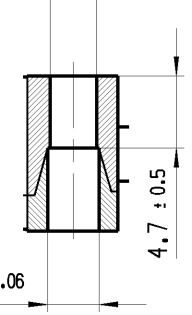


Herstellort / -jahr / -woche
date code of manufacture:
place / year / week

3.35 ± 0.05 x 3.08 ± 0.06



Ø 3.08 ± 0.06



Wechsler 1-polig
single pole changeover
Schalt-Betaetigungskraft 0.2 bis 0.6 N
actuating force 0.2 up to 0.6 N
Differenzweg ≤ 0.3 mm
movement differential

fuer Form und Lage FOR SHAPE AND LOC.	⊙ =	Allgemeintoleranzen UNTOLERANCED DIMENSIONS				Pause COPY	Blatt SHEET 01	TYP K	Zeichn./DRAWING NO. 10040402	Index 9
	fuer Winkel FOR ANGLE ± 2	PROJEKTION	Abmasse und Nennmassbereiche Angaben in mm	Laenge LENGTH	Radial RADII					
		0-6	± 0.1	± 0.2				SCHNAPPSCHALTER		
		>6-15	± 0.15	± 0.3				snap action switch		
		>15-30	± 0.2	± 0.5				 MARQUARDT		
		>30-70	± 0.3							
		>70-120	± 0.4	± 10%						
		>120	± 0.8							
g	85442	02.10.13	BRC			CAD: NX v6.0		Ersatz fuer/REPLACEMENT OF Zg.gl.Nr.v.17.03.2000		
r	29115	17.03.00	PFU			gez./DRAWN BY 12.06.13 BCY gepr./CHECKED BY				
e	21670	11.08.92	BLE							
Ausg. ISSUE	Aenderung REVISION	gez. DRAWN BY		Ausg. ISSUE	Aenderung REVISION	gez. DRAWN BY				