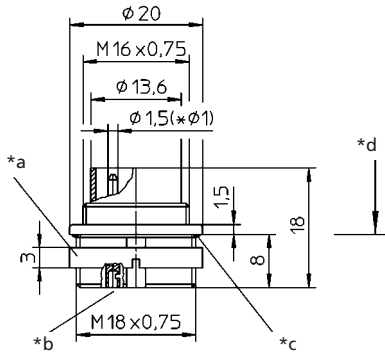
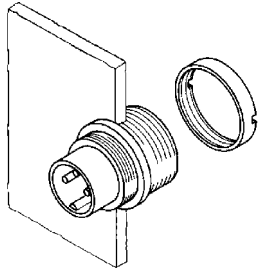




0314



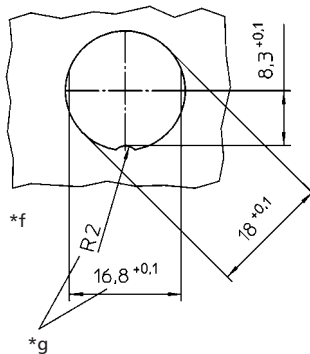
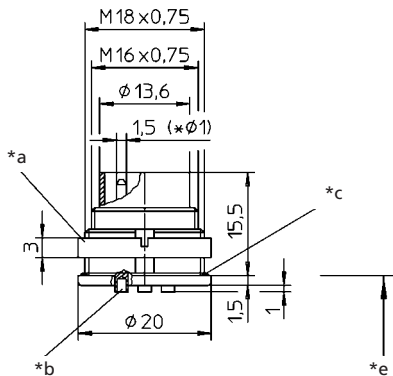
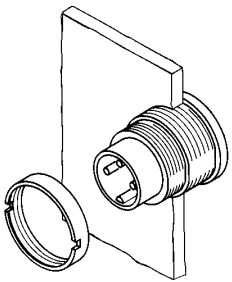
0314
0315

Einbaustecker nach IEC 60130-9, IP 68, mit Schraubverschluss und Lötanschlüssen
0314 für Frontmontage, 0315 für Rückseitenmontage

- 1. Temperaturbereich** - 40°C/+ 85°C
 - 2. Werkstoffe**
 - Kontaktträger PA GF
 - Kontaktstift 3- bis 8-polig CuZn, versilbert und vergoldet
 - Kontaktstift 12-polig CuZn, vernickelt und vergoldet
 - Gehäuse Zn-Druckguss, verkupfert und vernickelt
 - Ringmutter CuZn, vernickelt
 - 3. Mechanische Daten**
 - Kontaktierung mit Schutzart¹ Kupplungen 030..., 032... IP 68 (nur in verschraubtem Zustand mit dem dazugehörigen Gegenstück)
 - Weiteres siehe Tabelle
 - 4. Elektrische Daten**
 - Weiteres siehe Tabelle
- ¹ nach EN 60529
² nach VDE 0110/IEC 60664

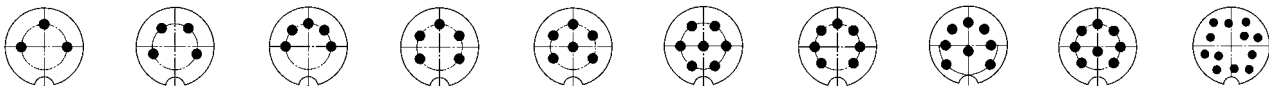


0315



- *a Mutter lose beigestellt
nut enclosed separately
écrou ajouté séparément
- *b Bohrung des Lötanschlusses
bore hole of solder terminal
perçage du plot à souder
- *c O-Ring-Dichtung
O-ring seal
joint torique d'étanchéité
- *d Montagerichtung (Frontseite)
mounting direction (front side)
direction de montage (côté front)
- *e Montagerichtung (Rückseite)
mounting direction (back side)
direction de montage (côté arrière)
- *f Einbauöffnung
port
ouverture d'emplacement
- *g wahlweise
alternatively
au choix

Polbilder · Pin configuration · Schéma de branchement



- | | | | | | | | | | |
|---------|---------|---------|-----------|---------|---------|-----------|---------|-----------|---------|
| 0314 03 | 0314 04 | 0314 05 | 0314 05-1 | 0314 06 | 0314 07 | 0314 07-1 | 0314 08 | 0314 08-1 | 0314 12 |
| 0315 03 | 0315 04 | 0315 05 | 0315 05-1 | 0315 06 | 0315 07 | 0315 07-1 | 0315 08 | 0315 08-1 | 0315 12 |

Rundsteckverbinder mit Schraubverschluss nach IEC 60130-9, IP 68
Circular connectors with threaded joint acc. to IEC 60130-9, IP 68
Connecteurs circulaires avec verrouillage à vis suivant CEI 60130-9, IP 68

0314
0315

Male chassis connector acc. to IEC 60130-9, IP 68, with threaded joint and solder terminals
 0314 for front mounting, 0315 for back side mounting

- 1. Temperature range** - 40°C/+ 85°C
- 2. Materials**
 Body PA GF
 Contact pin 3 to 8 poles CuZn, silvered and gilded
 Contact pin 12 poles CuZn, nickeled and gilded
 Housing Zn diecast, coppered and nickeled
 Ring nut CuZn, nickeled
- 3. Mechanical data**
 Mating with female connectors 030..., 032...
 Protection¹ IP 68 (only in locked position with its appurtenant counterpart)
- For further information please see table
- 4. Electrical data**
 For further information please see table

¹ according to EN 60529
² according to VDE 0110/IEC 60664

0314
0315

Connecteur chassis mâle suivant CEI 60130-9, IP 68, avec verrouillage à vis et connexion par soudure,
 0314 pour montage de front, 0315 par derrière

- 1. Température d'utilisation** - 40°C/+ 85°C
- 2. Matériaux**
 Corps isolant PA GF
 Plot de contact 3 à 8 pôles CuZn, argenté et doré
 Plot de contact 12 pôles CuZn, nickelé et doré
 Boîtier Zn moulé sous pression, cuivré et nickelé
 Écrou à anneau CuZn, nickelé
- 3. Caractéristiques mécaniques**
 Raccordement avec connecteurs femelles 030..., 032...
 Protection¹ IP 68 (uniquement à l'état verrouillé avec son propre pendant)
- Pour plus de détails, voir tableau s.v.p.
- 4. Caractéristiques électriques**
 Pour plus de détails, voir tableau s.v.p.

¹ suivant EN 60529
² suivant VDE 0110/CEI 60664

Bestellbezeichnung Designation Désignation	Polzahl Poles Pôles	Verpackungseinheit (VE) Package unit (PU) Unité d'emballage (UE)	Mindestmenge Lowest quantity Quantité minimale	Anschlussquerschnitt Wire section Section de racc. de fil	Bohrung des Lötanschlusses Bore hole of solder terminal Perçage de plot à souder	Bemessungsstrom Rated current Courant assigné	Bemessungsspannung ² Rated voltage ² Tension assignée ²	Prüfspannung Test voltage Tension de claquage	Isolationswiderstand Insulation resistance Résistance d'isolement	Kontaktkapazität Contact capacity Capacité de contact
				mm ²	mm ²	A	V AC	kV AC eff.	Ω	pF
0314 03	3	50		0,75	1,3	5	250	2	10¹³	≈ 2
0315 03										
0314 04	4	50		0,75	1,3	5	250	2	10¹³	≈ 2
0315 04										
0314 05	5	50		0,34	1,0	5	60	1	10¹²	≈ 3
0315 05										
0314 05-1	5	50		0,75	1,3	5	250	2	10¹³	≈ 2
0315 05-1										
0314 06	6	50		0,75	1,3	5	250	2	10¹³	≈ 2
0315 06										
0314 07	7	50		0,75	1,3	5	250	2	10¹³	≈ 2
0315 07										
0314 07-1	7	50		0,34	1,0	5	60	1	10¹²	≈ 3
0315 07-1										
0314 08	8	50		0,34	1,0	5	60	1	10¹²	≈ 3
0315 08										
0314 08-1	8	50		0,34	1,0	5	60	1	10¹²	≈ 3
0315 08-1										
0314 12	12	50		0,25	0,6	3	60	1	10¹²	≈ 3
0315 12										

Bei Vorzugstypen (**fett**) ist die Mindestmenge gleich der Verpackungseinheit (VE).
 The lowest quantity of preferred types (**bold**) is the package unit (PU).
 L'unité d'emballage (UE) est la quantité minimale des types préférentielles (**gras**).