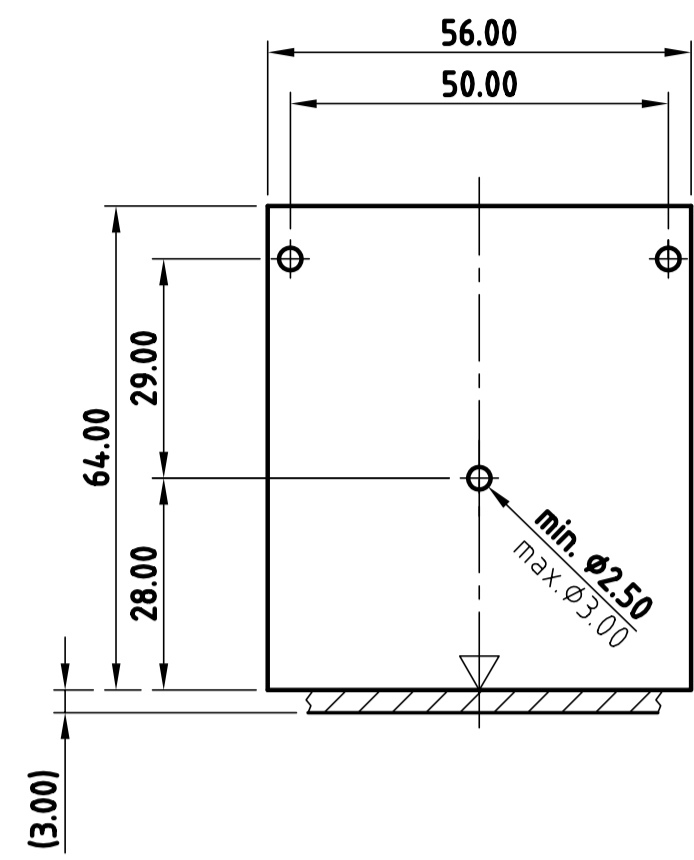
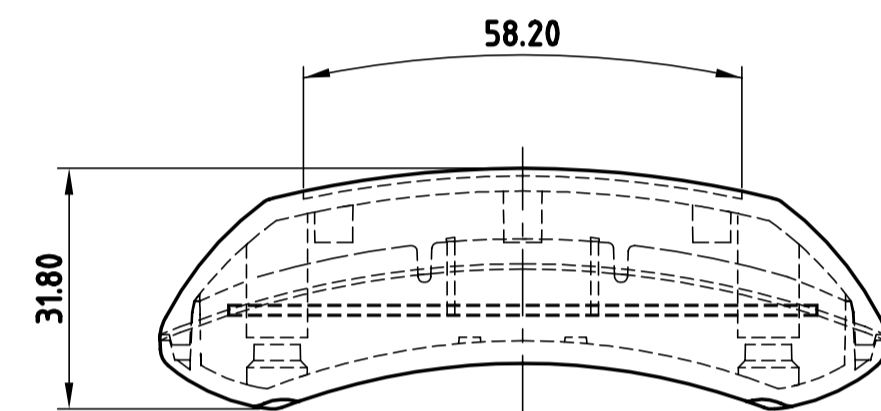
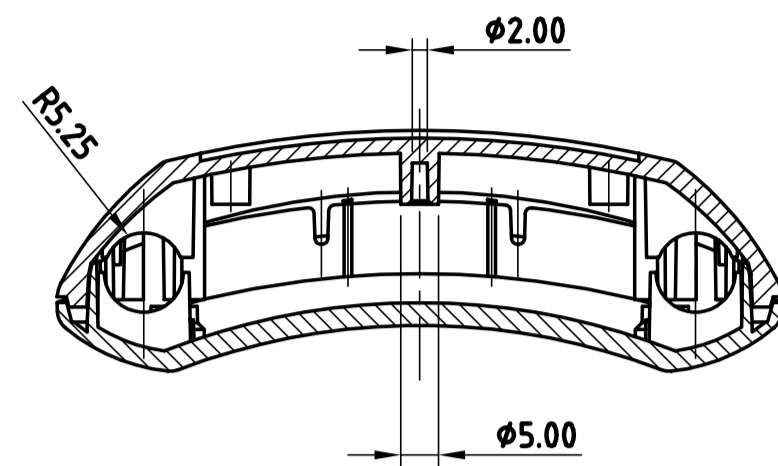


Platine fürs flache Oberteil
PCB for the flat top

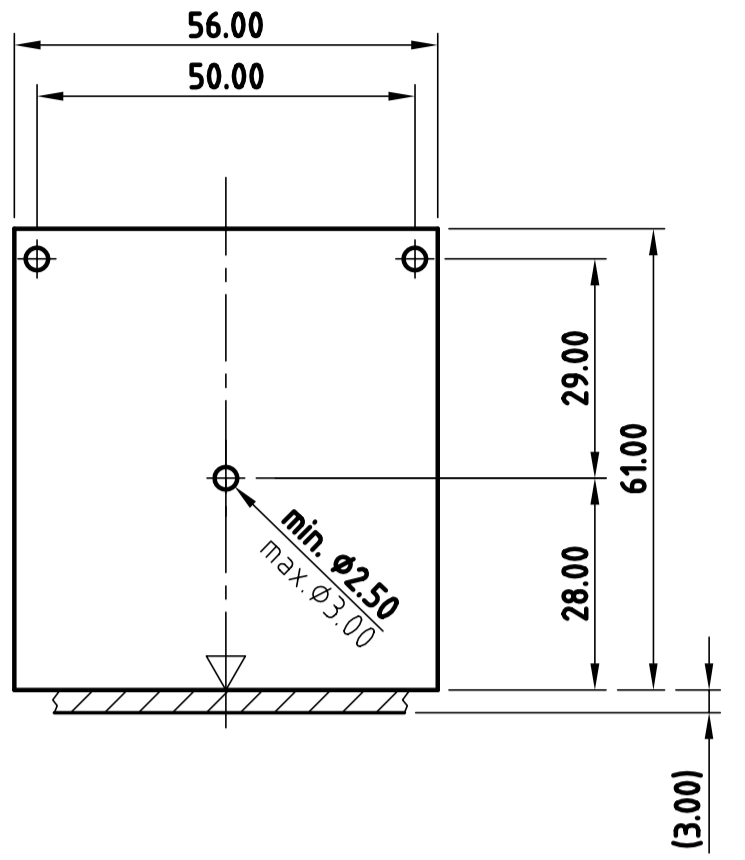


Use selftapping screws
e.g. 2.5 x 6 mm (crosshead)
No. A 03 05 031

Schnitt A-A
section

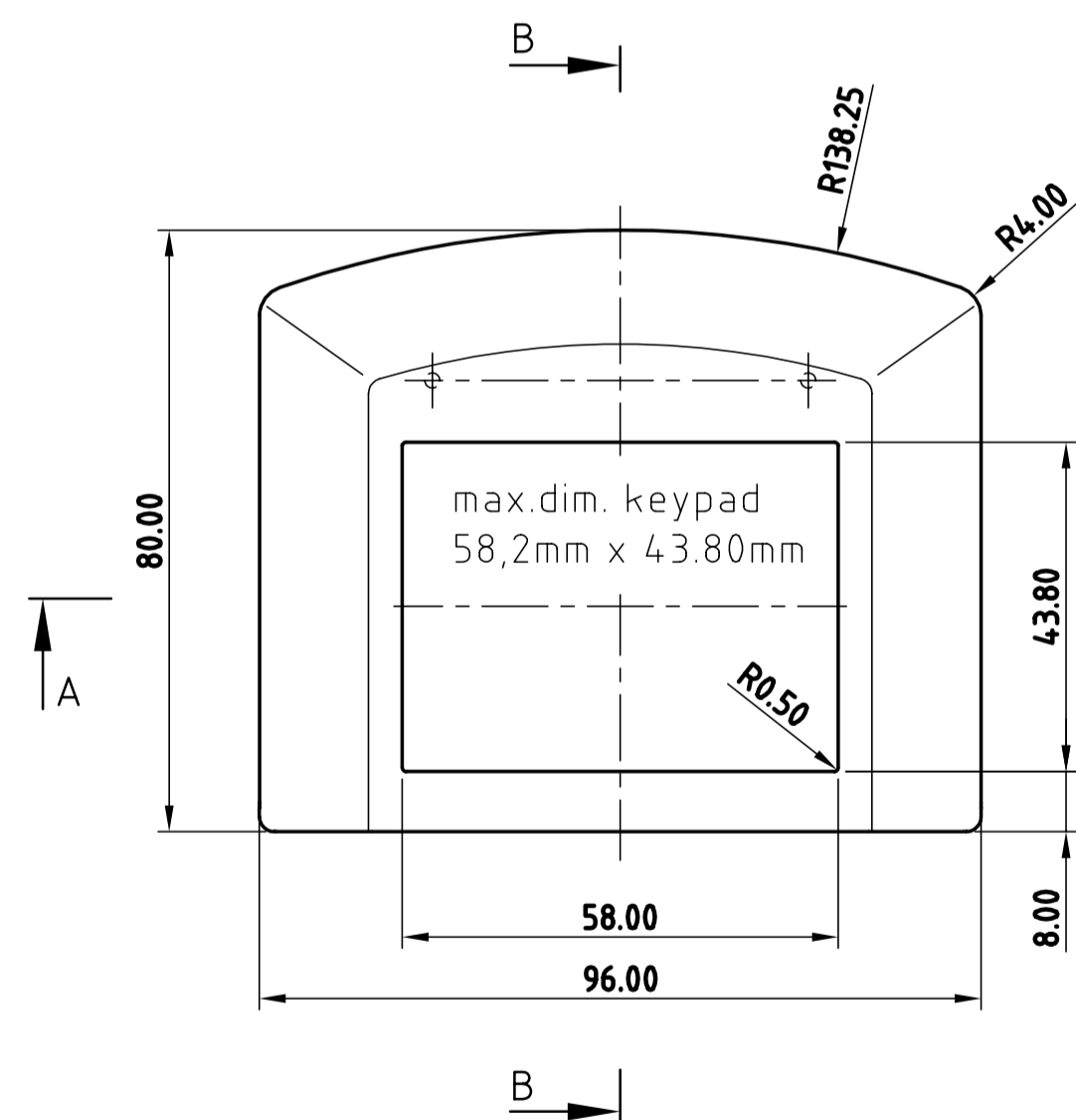
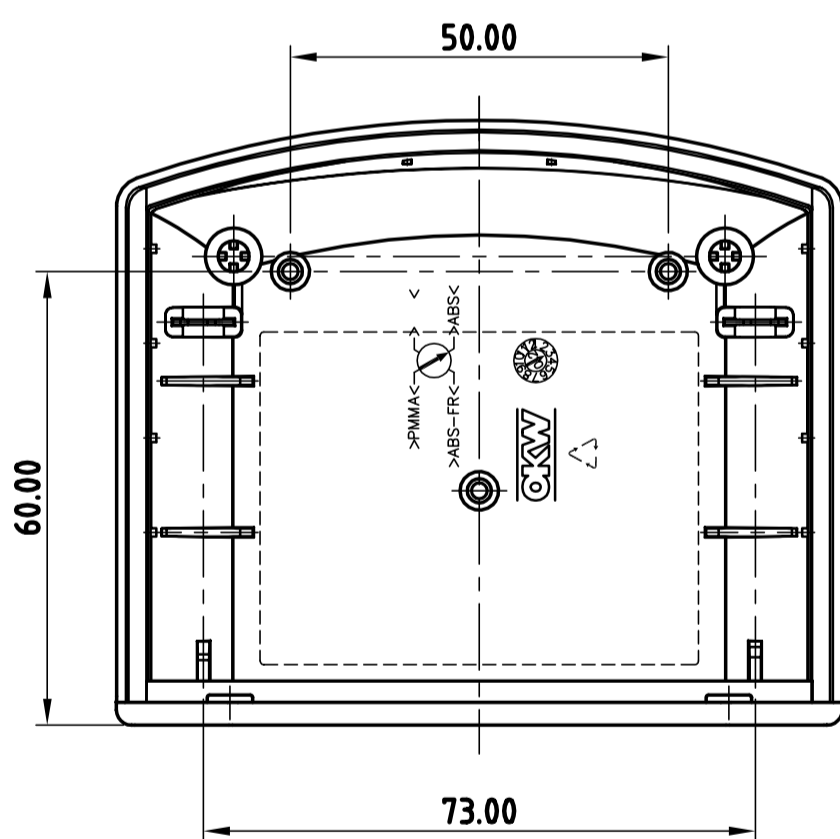
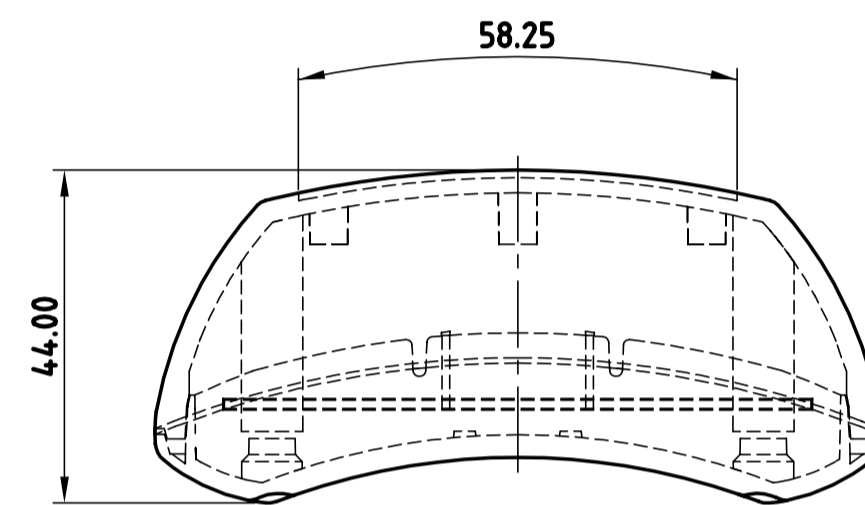
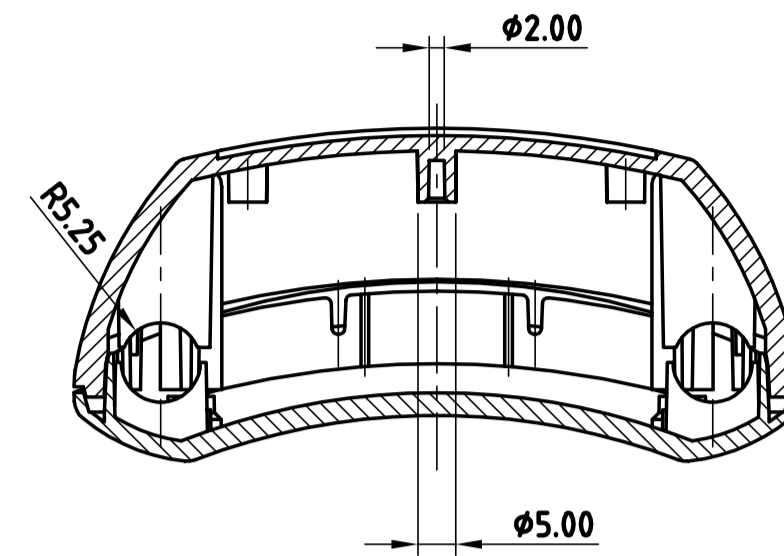


Platine fürs hohe Oberteil
PCB for the high top

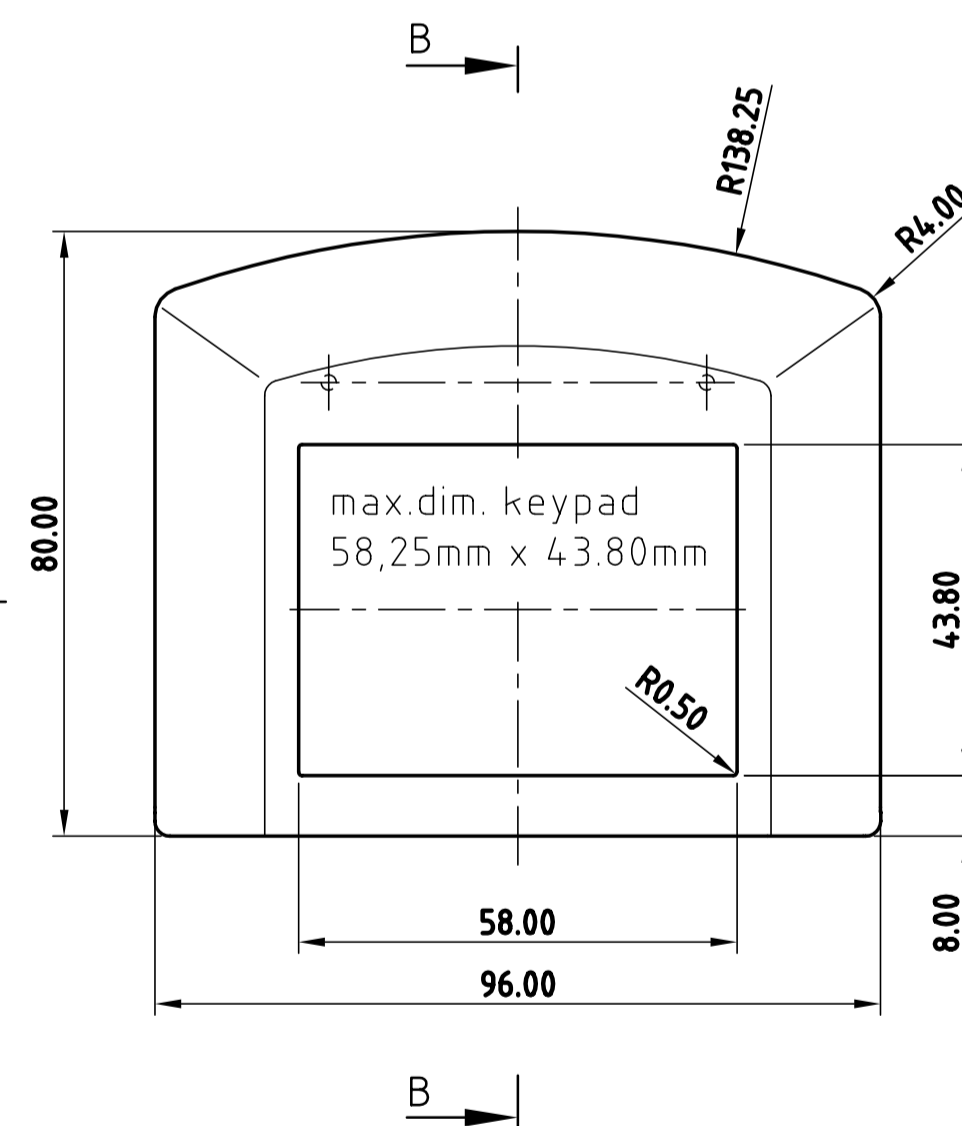
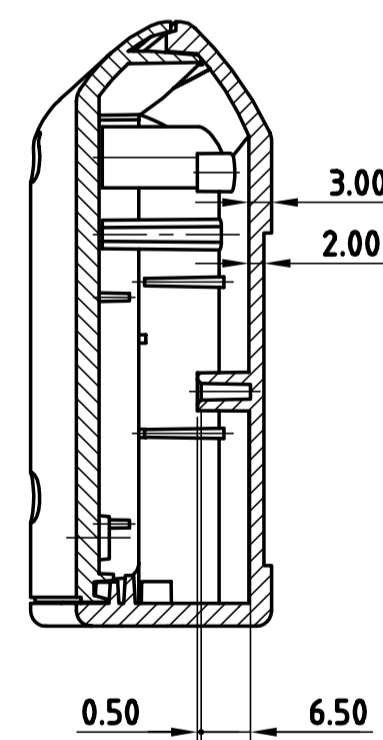


Use selftapping screws
e.g. 2.5 x 6 mm (crosshead)
No. A 03 05 031

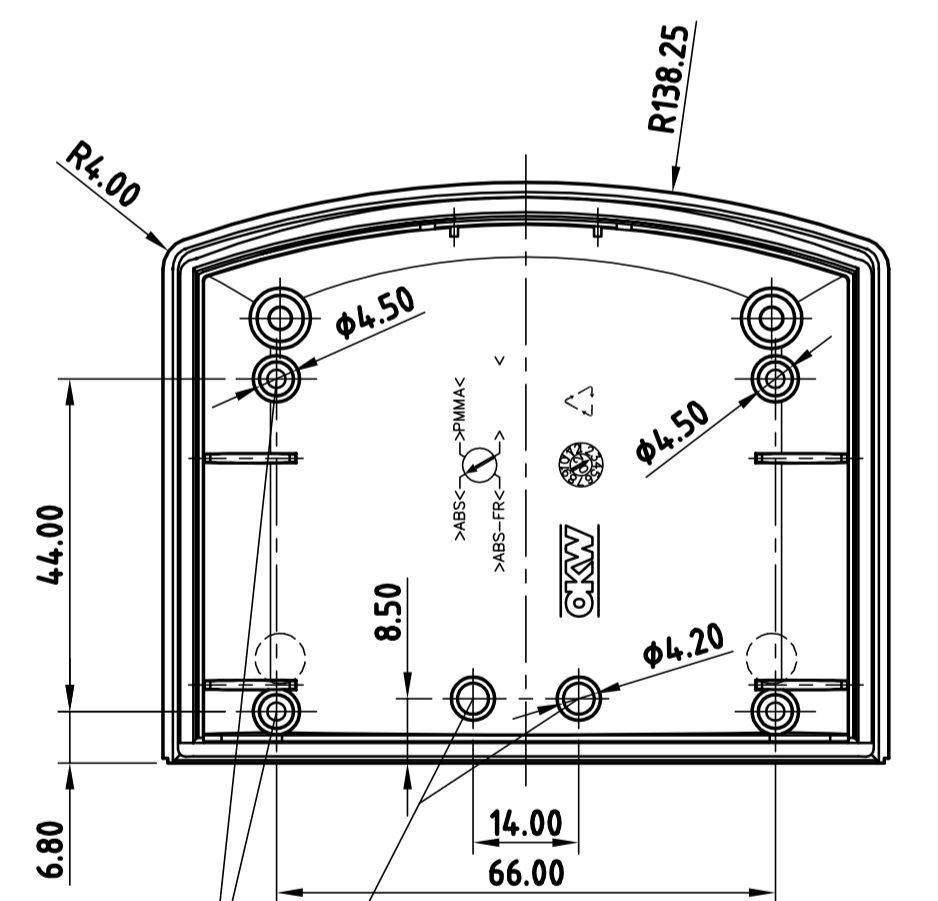
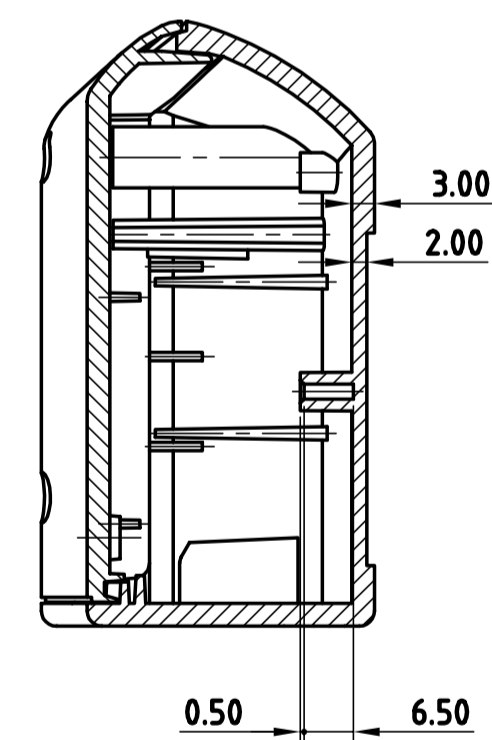
Schnitt A-A
section



Schnitt B-B
section



Schnitt B-B
section



Sack-Bohrungen für "Clip"
sac-holes for "Clip"

vorgeformte Zentrierung zum Durchbohren
(für Gurtschlaufen-Befestigung)
pre-shaped for boring through
(for strap attachment)

H (PH1)

Informationskopie wird nicht aktualisiert	Copy for Information will not be updated	Bearb. am: 19.11.03	Material:	Toleranzen: DIN 16901 T130	
Technische Änderungen vorbehalten. Irrtümer und Druckfehler begründen keinen Anspruch auf Schadenersatz. Wichtige Einbaumaße bitte direkt mit dem aktuellen Produkt abstimmen. Subject to technical modification without prior notice. Typographical and other errors do not justify any claim for damages. All dimensions should be verified using an actual moulded part. Sous réserve de modifications techniques. Toute erreur ou faute d'impression ne justifie aucune demande d'indemnisation. Nous priions les clients de vérifier les dimensions des composants avec les boîtiers avant le montage.		Ersteller: Herrlich	Farbe:	Zerchungsart: KUNDE	
		Rev. Index: 5			Maßstab: 1:1
		Stand: 11.07.06			Beurbeiter: Hassab
					Datename: 00005968

OKW
GEHÄUSE
SYSTEME

ERGO-CASE S
Flach und Hoch
B700....

Für dieses Dokument behalten wir uns alle Urheberrechte vor. Es darf auch auszugsweise weder veröffentlicht noch Dritten in irgendeiner Form zugänglich gemacht werden.