

# Wedge kit/parts, galvanized

楔形紧固套件/部件, 镀锌 ▶ Keildichtungskit/-teile, verzinkt ▶ Wedgekit/partes, galvanizado ▶  
Kits Wedge /composants, acier galvanisé



CN	楔形紧块	外部尺寸		重量		货号
		W (毫米)	W (英寸)	(千克)	(磅)	
DE	Keildichtung	Außenmaße		Gewicht		Art.-Nr.
ES	Wedge	W (mm)	W (in.)	(kg)	(lb)	
FR	Wedge	Dim. externas		Peso		N° art.
EN	Wedge	W (mm)	W (pulgadas)	(kg)	(libra)	
	Wedge	Dim. extérieures		Poids		N° d'article
	Wedge	W (mm)	W (pouces)	(kg)	(lb)	
	Wedge	External dimensions		Weight		Art. No.
	Wedge kit galv*	W (mm)	W (in)	(kg)	(lb)	
	Wedge kit galv*	(wedge) 120	(wedge) 4.724	1.5	3.307	<b>AWK0001201018</b>
	Wedge 120 galv	120	4.724	0.8	1.764	<b>ARW0001201018</b>
	Wedge 60 galv	60	2.362	0.4	0.882	<b>ARW0000601018</b>

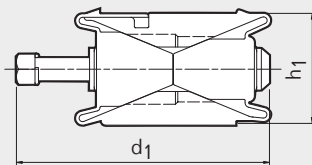
\* The Wedge kit includes one Roxtec Wedge 120, five Stayplates, one Wedge Clip, one lubricant and installation instructions.

一个楔形紧固套件包括一个Roxtec楔形紧块120, 5块隔层板, 一瓶润滑脂和一本安装指南。

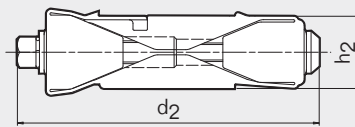
Das Keildichtungskit besteht aus einer Roxtec Keildichtung 120, fünf Ankerscheiben, einer Keildichtungsclammer, einem Gleitmittelstift und einer Montageanleitung.

El Wedgekit incluye una unidad de compresión Roxtec wedge 120, cinco placas de separación (stayplates), un Wedge Clip, un lubricante e instrucciones de instalación.

Le kit wedge comprend 1 wedge Roxtec 120, 5 plaques de maintien, 1 lubrifiant et des instructions de montage.

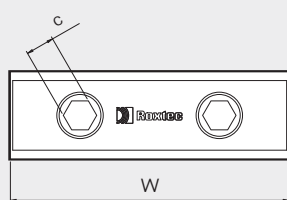


Compressed  
压缩的 / Gespannt / Comprimido / Serré

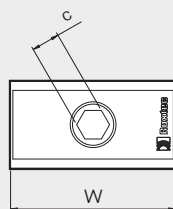


Uncompressed  
没有压缩的 / Entspannt / Descomprimido / Desserré

Pos	(mm)	(in)
d <sub>1</sub>	109	4.291
d <sub>2</sub>	130	5.118
h <sub>1</sub>	48	1.890
h <sub>2</sub>	29	1.142
c	SW 13	SW 0.512



Wedge 120



Wedge 60

Note: All dimensions are nominal values

注意: 所有的尺寸都是参考值

Achtung: alle angegebenen Maße sind Nominalwerte

Nota: Todas las dimensiones son valores nominales

N.B.: toutes les dimensions sont nominales